

カンちゃんぽ

げすいどうのかんきょこうせい こうじをしょうかいするよ！

げすいどうかんの かんきょこうせいとは...？

げすいどうかんがせいびされてからじかんがたつと、ふるくなって、こわれたりするよ。

ふるいげすいどうかんのなかに、あたらしいげすいどうかんをつくることを「かんきょこうせい」というよ。

かんきょこうせいは、どうろにあなをほらないから、みんなのせいかつへのえいきょうがすくないよ。

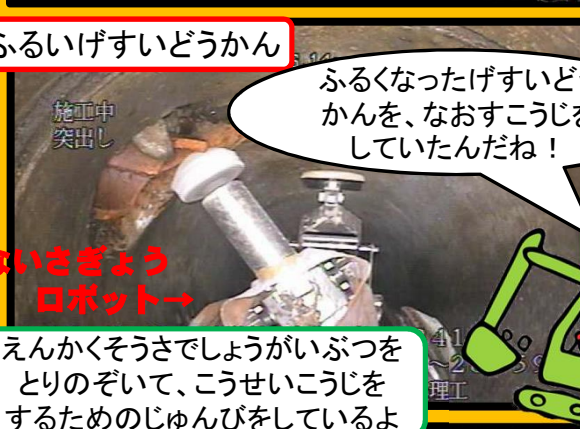


ここにはげすいどうが
はいているのに、
なぜかこうじをしているなあ



ふるいげすいどうかん

ふるくなったげすいどう
かんを、なおすこうじを
していたんだね！



かんないさぎょう
ロボット→

えんかくそうさでしようがいぶつを
とりのぞいて、こうせいこうじを
するためのじゅんぴをしているよ

げすいどうかんの かんきょこうせいのやりかた

- ①とびでているかんや、もれているみずなどをとめるさぎょうをこうじのまえにするよ。
- ②ふるいげすいどうかんに、あたらしいげすいどうかんをつくるためのざいりょうをいれるよ。
- ③ねつやひかりでざいりょうをかためるよ。

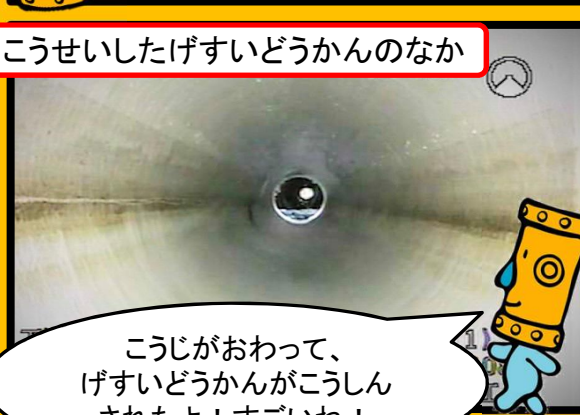


ざいりょうをいれて、
ふるいかんを
こうせいしていくよ！



こうせいしたげすいどうかんのなか

こうじがおわって、
げすいどうかんがこうしん
されたよ！すごいね！



かんきょをこうせい
するとき、
じしんにつよい
つぎてをつかって、
じしんたいさくを
しているよ！



秋田市上下水道局
マスコットキャラクター
「カンちゃん」

お問い合わせ
秋田市上下水道局
下水道整備課

☎ 018-864-1455