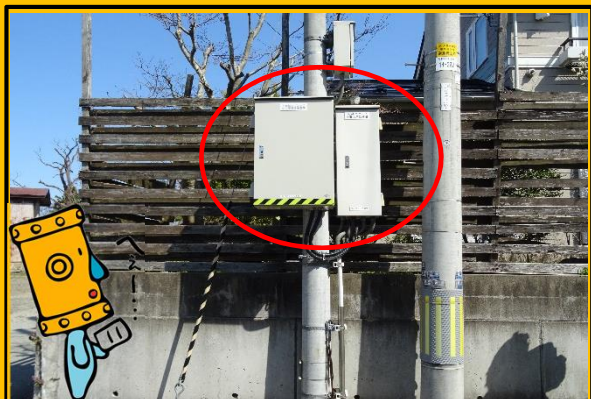
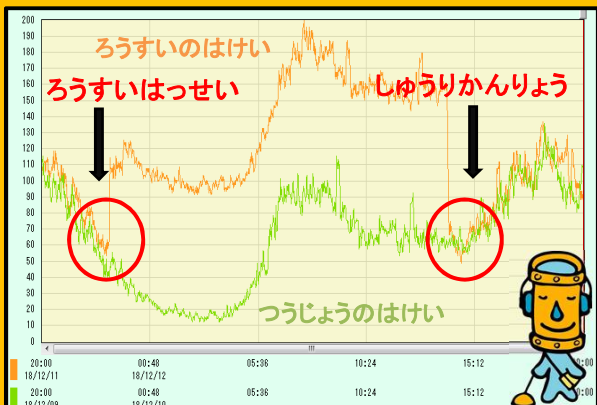
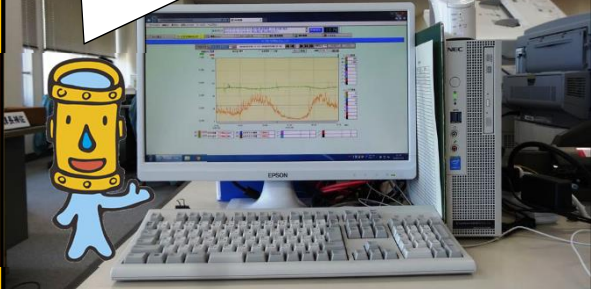


# なにをみているの？



すいどういじか(じょうげすいどうきょく2かい)

すいどういじかのパソコンだよ



## これははなんだろう？

あきたしないのでんちゅうに  
しゃしんみたいな  
はこがたのきかいを35かしょ  
もでんちゅうにとりつけているよ！



## マンホールのなかには？

ちかくにあるマンホールをあけると  
すいどうかんにりゅうりょうけいと  
すいあつけいがついているんだ！

りゅうりょうけい・・・すいどうかんにながれている  
みずのりょうをはかるきかい

すいあつけい・・・すいどうかんにながれている  
みずのあつりよくをはかる  
きかい

## えんかくかしシステム

すいどういじかでは、えんかくかんし  
システムというシステムをつかっているよ。  
りゅうりょうけいとすいあつけいから  
おくられてきたデータをみて、あきたしない  
にあるすいどうかんのじょうたいをパソコン  
でかんしているんだ！



すいどうかんがみず  
もれしていることを  
ろうすいというんだよ！

## ろうすいしたときのグラフ

すいどうかんでろうすいがはっせい  
したときのグラフだよ！  
あかいグラフがとつぜんあがって  
いるところがあるね！  
ろうすいをなおしたらもとのはけい  
にもどったよ！

ろうすいをはやくみつけて  
しゅうりしているんだ！



秋田市上下水道局  
マスコットキャラクター  
「カンちゃん」

お問い合わせ  
秋田市上下水道局  
水道維持課  
☎018-823-8433