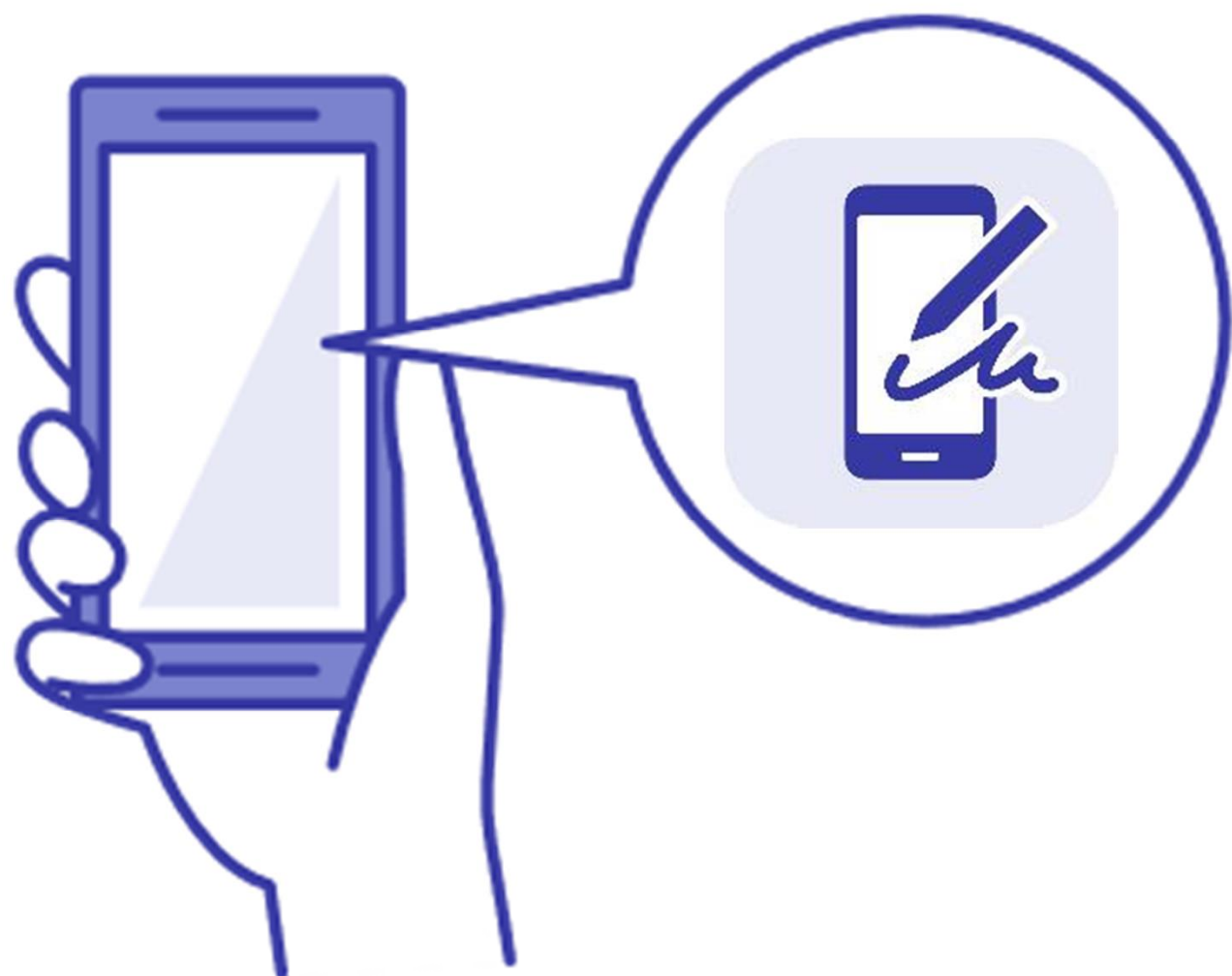


1 申請を始める前に

マイナンバーカードを使って本人確認を行うために、

「Graffer 電子署名アプリ」というスマートフォン用アプリを申請手続で使用します。

事前にダウンロードしておくか、手続の途中で表示される案内に従ってアプリをダウンロードしてください。



Graffer 電子署名アプリ

このアイコンが目印です。



または



から。

2 電子署名をする①



電子署名アプリを起動

「タップしてアプリを起動」をタップしてアプリを起動してください。

アプリのインストールがまだの方は「アプリのインストールはこちら」をタップし、アプリのインストールを行ってください。

※PCで申請を行っている場合は、お手持ちのスマートフォンで電子署名アプリを起動し、「パソコンまたはタブレットで申請」から、PC画面上のQRコードを読み込んでください。

3 電子署名をする②

暗証番号を入力

マイナンバーカードの署名用電子証明書用の暗証番号を入力してください。

英数混在(英語大文字)の6～16文字

暗証番号を表示

署名用電子証明書用暗証番号は、マイナンバーカードを受け取ったときに、市区町村の窓口で、自身が設定した6～16文字の英数字(英語大文字)です。忘れた場合、市区町村の窓口で再設定できます。

次へ

戻る

暗証番号を入力

マイナンバーカードの交付時に設定した英数字6文字以上16文字以下の暗証番号を入力してください。

※5回間違えるとパスワードロックがかかってしまい、当該電子証明書は利用できなくなってしまうのでご注意ください。

ロックがかかってしまった場合は、マイナンバーカードの交付を受けたマイナンバーカード担当窓口にて、パスワードのロック解除とともに、パスワード初期化申請をし、パスワードの再設定を行ってください。

4 電子署名をする③

マイナンバーカードを読み取る

マイナンバーカードをスマートフォンにかざします。

スマートフォンによってマイナンバーカードに反応する箇所が違いますのでご注意ください。

読み込まれた名前や住所がご自身で把握されている住民票上のもの同じか確認してください。

