

# ⊕秋田市 水害ハザードマップ①

## 金足・下新城・上新城

●あなたの住まいの危険度と避難場所 裏面を参考に自宅(学校・職場)の危険度や避難場所を記入しましょう。

| 危険度 | 浸水想定 | 土砂災害警戒区域 |   | 避難場所 | 避難経路 | タイミング               |
|-----|------|----------|---|------|------|---------------------|
| レベル |      | 内        | 外 | ①    | ②    | マップ上に避難経路を記入してください。 |
|     | メートル |          |   |      |      | 浸水が始まる前に自らの判断で避難開始。 |

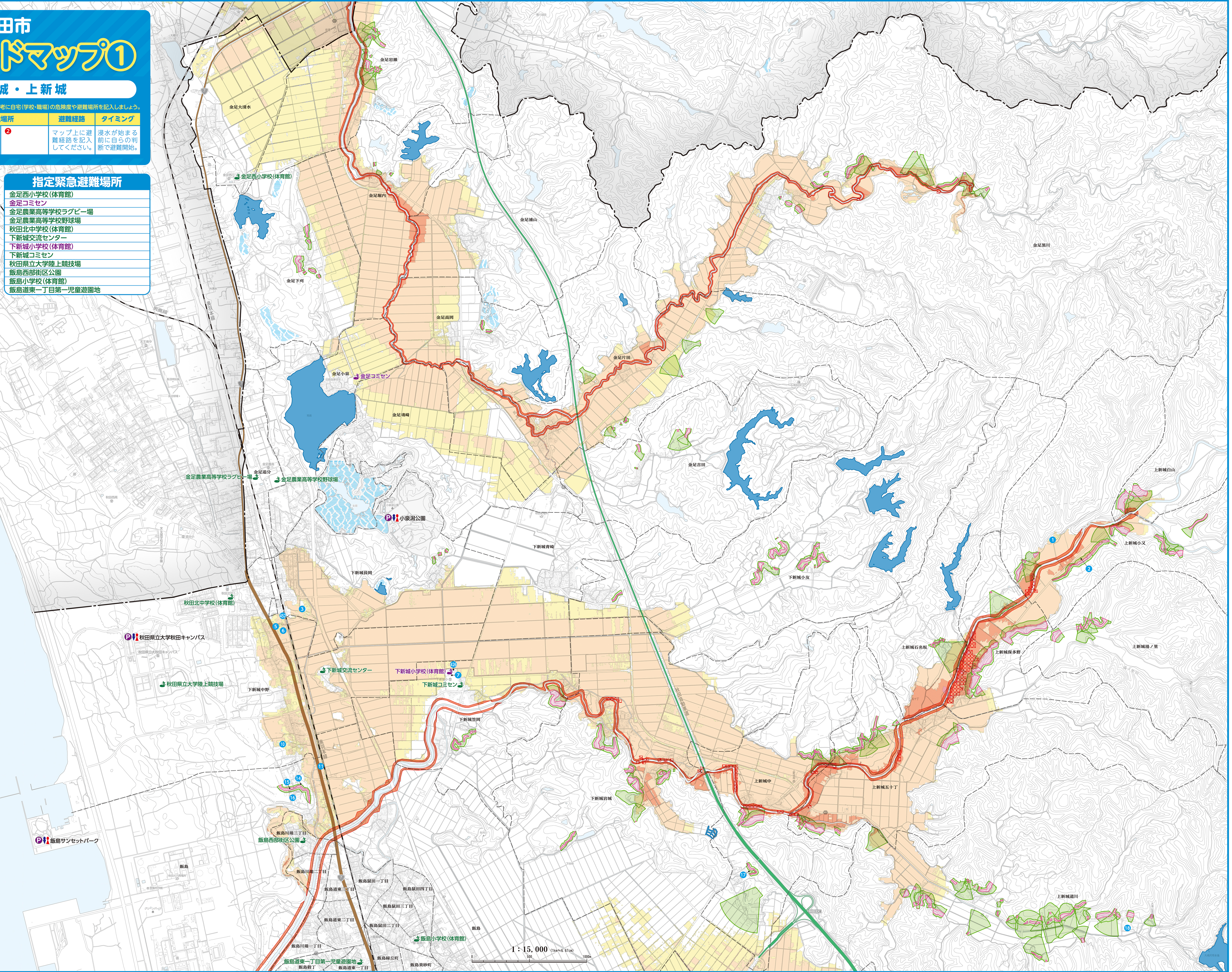
### 水害ハザードマップの範囲

- ### 指定緊急避難場所
- 金足西小学校(体育館)
  - 金足コミセン
  - 金足農業高等学校ラグビー場
  - 金足農業高等学校野球場
  - 秋田北中学校(体育館)
  - 下新城交流センター
  - 下新城小学校(体育館)
  - 下新城コミセン
  - 秋田県立大学陸上競技場
  - 飯島西部街区公園
  - 飯島小学校(体育館)
  - 飯島道東一丁目第一児童遊園地

### 凡 例

- 特に早期に避難が必要な地域
  - 家屋倒壊等氾濫想定区域(氾濫流)
  - 家屋倒壊等氾濫想定区域(河岸浸食)
- 浸水した場合に想定される水深
 

|  |               |                |
|--|---------------|----------------|
|  | ▲ビルの3階程度      | 5.0m以上~10.0m未満 |
|  | ▲2階の軒下までつかる程度 | 3.0m以上~5.0m未満  |
|  | ▲1階の軒下までつかる程度 | 0.5m以上~3.0m未満  |
|  | ▲床下までつかる程度    | 0m以上~0.5m未満    |
- 土砂災害警戒区域等
  - 土砂災害警戒区域
  - 土砂災害特別警戒区域
- 防災重点ため池
  - ため池
- 浸水区域外の指定緊急避難場所
  - 避難場所
- 浸水区域内(3m未満)の指定緊急避難場所
  - ※屋内が浸水深以上の施設を描載しています。
  - 避難場所
- 車両による一時避難場所  
(長期避難場所ではありません)
  - 駐車スペース
  - 駐車スペース+トイレ
- 浸水想定区域および土砂災害警戒区域等のエリア内にある要配慮者利用施設
  - 要配慮者利用施設
- その他
  - 市界
  - 町丁・大字界
  - 鉄道
  - 自動車専用道路
  - 国道
  - 消防署
  - 警察署
  - 災害拠点病院



1 : 15,000 (1cm = 6.77m)

0 500 1000