

あきたをおもしろくしたい。
自分をどう活かすか。
まちづくりの現場を舞台に
プランを見出す講座です。

講座を展開する
現場は、
秋田駅の東。
東通地区！

対象

秋田市の在住、在勤、在学（高校生以下を除く）しているかたで、
まちづくりに関心のあるかた
（秋田市で活動している場合を含む）
※ 4 講座とも参加できるかた



まちづくりラボ講座

令和 4 年度 秋田市まちづくりラボ講座（実践講座）2022 のご案内



無料
参加者
募集

定員15名
申し込みは裏面



秋田市 まちづくりラボ講座

検索

◆問い合わせ

NPO 法人まちづくり学校 事務局
025-201-9320
info@machikou.com

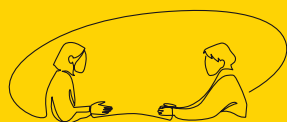
主催：秋田市中心市民サービスセンター
共催：秋田市東部市民サービスセンター
運営：NPO 法人まちづくり学校

現場を知る

まち歩き

プランづくり

プラン発表会



インタビュー



下調べ



作戦会議・現地踏査・資源の整理



デザインゲーム

東通地区
○○○プラン！

10月30日(日)

10:00~15:00

会場：秋田市東地区

コミュニティセンター

11月6日(日)

10:00~15:00

11月20日(日)

10:00~15:00

12月3日(土)

10:00~15:00

会場：秋田市東部
市民サービス
センター

申し込み受付期間

まちづくりラボ講座

2022年10月7日(金)～24日(月)

お申込みはこちら

申し込み

下記 QR コードを読み取り、
フォームにてお申し込み下さい。



第1回 現場を知る方法

まちづくりのスタートは、現場を知ることです。インタビューのポイントを知り、まち歩き調査の準備を進めます。現場と直結するまちづくりを受講生の仲間とともに学びます。

10月30日(日) 10:00～15:00

会場：秋田市東地区
コミュニティセンター

第2回 まち歩き調査

まちを見る視点には、さまざまなものがあります。そのポイントをしっかり押さえ、東通地区の宝ものを発見しましょう。観察し、記録し、一覧にし、考察を加えて整理します。

11月6日(日) 10:00～15:00

会場：秋田市東地区
コミュニティセンター

第3回 プランを考える

東通地区のまちづくりプランを考えます。大きく二つのアプローチが考えられます。ひとつは地域資源を組み合わせた企画により東通地区の個性を育て、まちへの誇りや問題を解決するもの。もうひとつは暮らしの困りごとを解決することです。

11月20日(日) 10:00～15:00

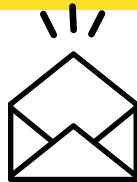
会場：秋田市東地区
コミュニティセンター

第4回 プラン発表会

地域のキーパーソンをお招きし、新たな提案のプレゼンテーションを行います。ゲストからの講評と一人ひとりが自分の現場にどう生かしていくかをディスカッションし、秋田市のまちづくりをどう進めていくかを考えます。

12月3日(土) 10:00～15:00

会場：秋田市東部
市民サービスセンター



または、Eメールに、氏名、住所、年齢、
電話番号、所属団体名を書いて、
NPO 法人まちづくり学校へお申し込み下さい。
Eメール：info@machikou.com

まちづくりの 教材を配布

講師・コーディネーター



まちをつくるひとをつくる



大滝聡 おおたきさとし

まちづくりの現場支援や人材育成、各種まちづくりデザインなどを行っている。(NPO 法人都岐沙羅パートナーズセンター副理事長／総務省地域力創造アドバイザー／長岡造形大学非常勤講師)

菅原のぞみ すがわらのぞみ

ケアマネージャーの仕事をしてながら市民活動団体を運営し、地域づくりや場づくりに関する講座や講演を務める。秋田市新屋在住のコーディネーターとして人の輪を広げている。2022年よりNPO 法人まちづくり学校の事業推進部メンバー。

和田一良 わだかずよし

地域運営組織の立ち上げを新潟で12年に渡って支援。地域の個性を引き出すまち歩きに力を注ぎ、現場を読み込む構想づくりを続ける。(新潟県立大学非常勤講師を2022年3月まで務める)

まちづくり学校については
下記をご参照ください。



主催：秋田市中心市民サービスセンター 018-888-5642

本講座には地域の方々（東通地区連合町内会・東部地域づくり協議会）にご協力いただいています。

※新型コロナウイルス感染症対策により
内容が変更となる場合があります。

