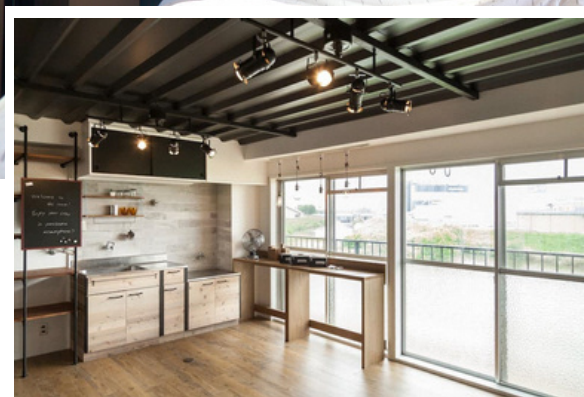


秋田市暮らしをお試し体験！

かなりお得！  
宿泊料  
交通費  
助成有り

# 移住体験 住宅

Migration and  
Resettlement Support



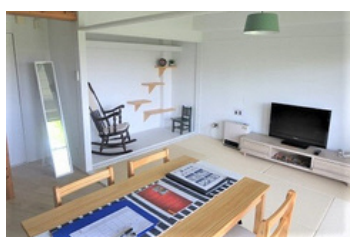
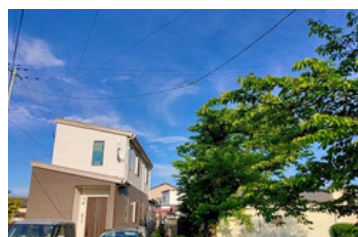
秋田市の暮らしを体験できる宿泊施設をご用意しています。  
市内の民泊施設をお得に利用し、移住後の生活イメージを膨らませることができる制度です。  
宿泊費と交通費の補助があるのでまとまった滞在にもおすすめです。



1泊あたり  
**5,000円/世帯員**  
(上限10万円/世帯)



**20,000円/世帯員**  
(上限5万円/世帯)



移住体験住宅は複数候補の中からお選びいただけます。

お問い合わせ・お申込み

秋田市に関心のある方はお気軽にご相談ください！

## 秋田市 移住相談八重洲センター

東京都中央区京橋 1-4-14 TOKIビル6階

☎ **0120-99-1101** (9:00~17:00) ✉ [ro-pltk@city.akita.lg.jp](mailto:ro-pltk@city.akita.lg.jp)

八重洲センターへの  
相談の方法はこちら



# 迷ったら、まずは相談！一番の近道です。

手続きに時間がかかりますので、早めにご相談を。お得に移住をご検討ください！

## 秋田市 移住相談八重洲センター

東京都中央区京橋 1-4-14 TOKIビル6階

☎ 0120-99-1101 (9:00~17:00)

✉ ro-pltk@city.akita.lg.jp



### 補助対象者

- (1) 秋田県外在住者で、秋田県の「**A→KITA (あきた) 登録**」をしている方  
「A→KITA (あきた) 登録」申し込みフォームから登録をしてください。
- (2) およそ**3年以内**の移住を検討している方
- (3) 秋田市の移住促進に協力・同意する方

A→KITA (あきた) 登録  
申し込みフォーム



### 補助内容



1泊あたり  
**5,000円/世帯員**  
(上限10万円/世帯)

移住体験住宅に宿泊するための経費 (6泊7日まで)



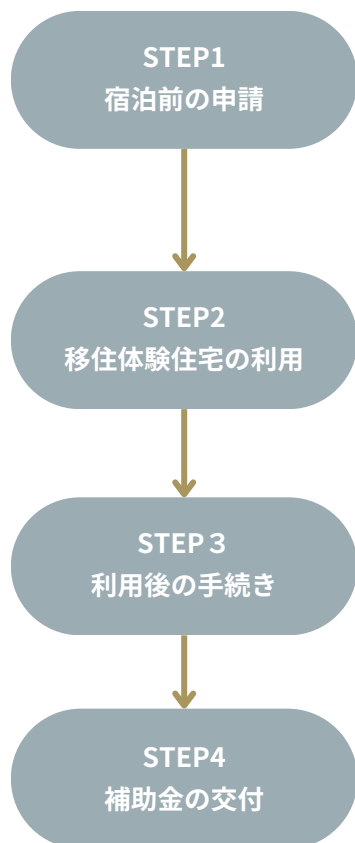
**20,000円/世帯員**  
(上限5万円/世帯)

居住地から移住体験住宅までの移動に必要な経費

※**交通費&宿泊料が一体となったパック商品は対象外です**

### 手続きの流れ

書類等の準備がございますので、早めのご相談をお願いいたします。  
**必要書類の提出は宿泊の14日前までに必着**です。



1. 秋田市移住相談登録カードを提出し、八重洲センターに相談
2. 宿泊先や交通手段を予約する
3. 申請書類の準備 (宿の予約と交通費の分かる見積書など)
4. 様式第1号に記入し、記載内容を八重洲センターに確認したのち「3.」を添付して申請。

1. 申請した交通手段で移住体験住宅へ
2. 移住体験住宅に滞在
3. アンケートに回答

※**ツアー利用後30日以内必着**

1. 次の4点を提出
    - ・実績報告書
    - ・宿泊料の領収書の写し
    - ・交通費の領収書の写し
    - ・移住体験住宅利用のアンケート
  2. 請求書を提出
- 手続き完了！

手続きの流れについて  
詳しくはこちら



別制度「移住相談ツアー」  
と併用が可能です！  
ぜひご相談ください。

