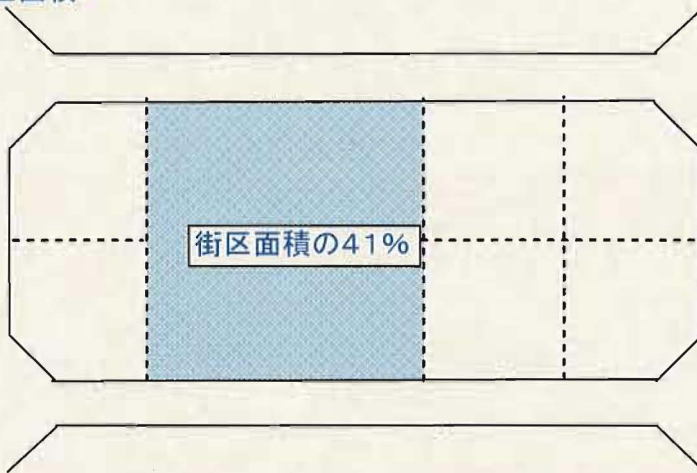


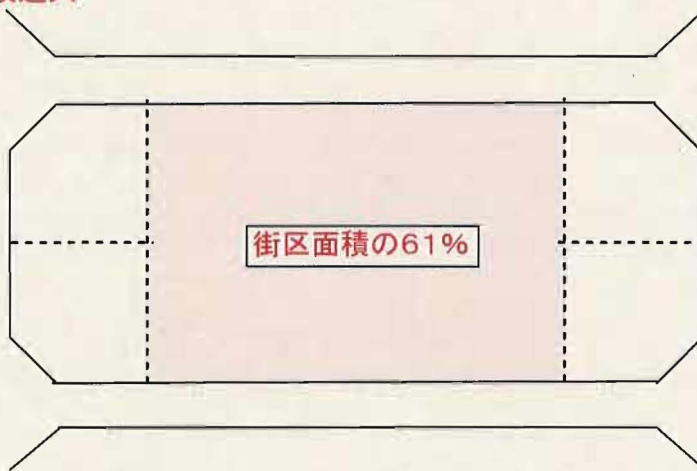
# 小規模堆雪場事業 事例集

- 1街区の面積の2分の1未満(DID地区を除く)

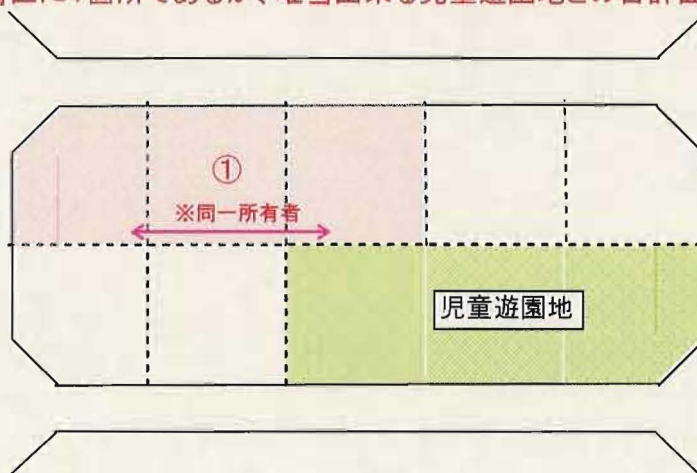
・OKの例 適正面積



・NGの例 面積過大



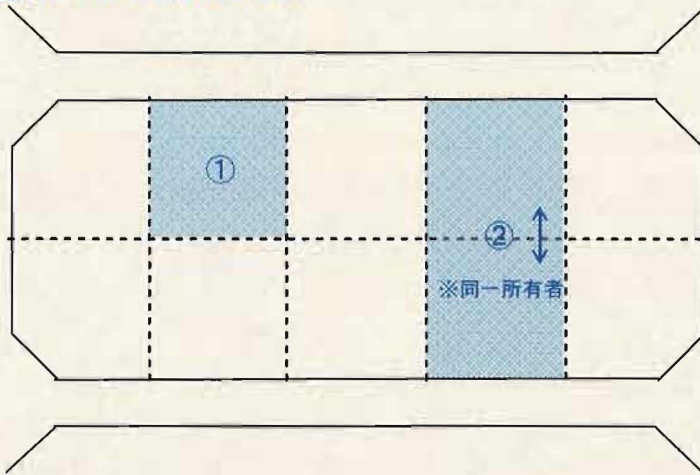
・NGの例 1街区に1箇所であるが、堆雪出来る児童遊園地との合計面積が街区の1/2以上



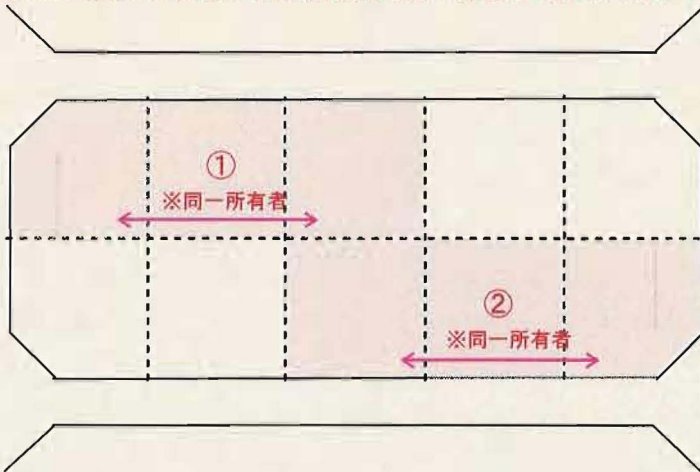
# 小規模堆雪場事業 事例集

- 堆雪場は1街区に2箇所以下であること

・OKの例 2箇所以下かつ2分の1未満

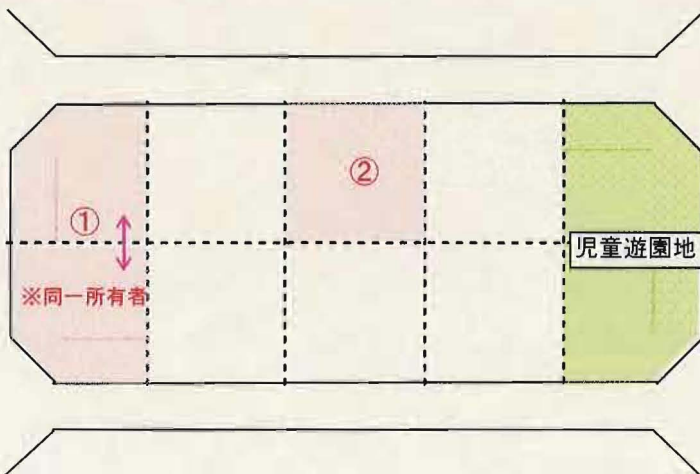


・NGの例 1街区に2箇所であるが、総面積が街区面積の2分の1以上



- 地域住民用堆雪場相当の児童遊園地・町内会館敷地の堆雪可能スペースの面積・数を累積する

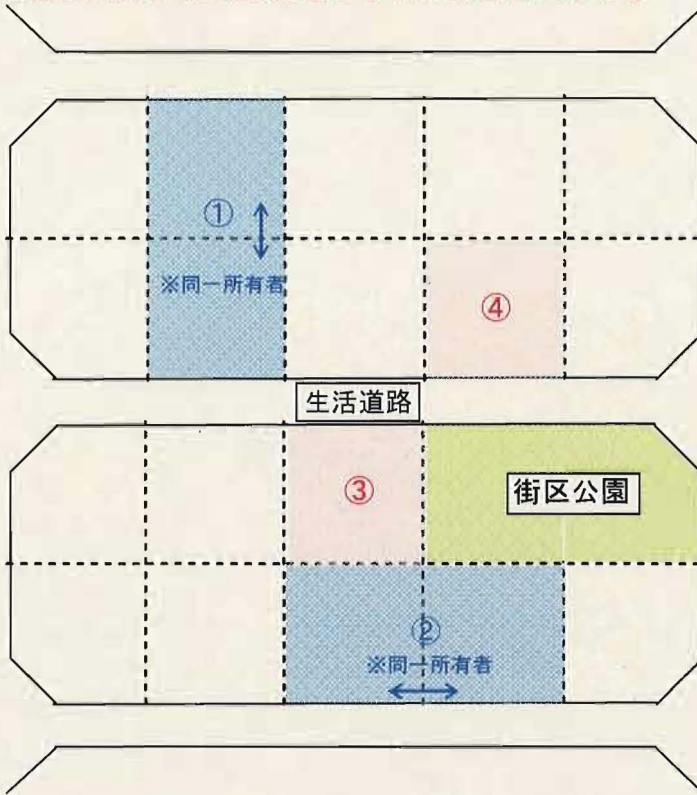
・NGの例 1街区に3箇所(①, ②いずれかのみであればOK)



## 小規模堆雪場事業 事例集

● 道路沿いの隣接または道路向かいに堆雪可能な街区公園がないこと

- ・OKの例 ①、②隣接、道路向かいに堆雪場可能な街区公園がない、かつ、総面積が街区の2分の1未満
- ・NGの例 ③道路沿いの隣接に街区公園がある
- ・NGの例 ④道路向かい(国道、県道のぞく)に街区公園がある



● 道路沿いの隣接または道路向かいに堆雪可能な町内会館敷地、児童遊園地、市有地がないこと

- ・OKの例 ①道路沿いの隣接、道路向かいに公園等の堆雪場がない、かつ、総面積が2分の1未満
- ・NGの例 ②道路沿いの隣接に町内会館堆雪スペースがある

