

# KISSの嵐

いつでも

どこでも

仲間なら

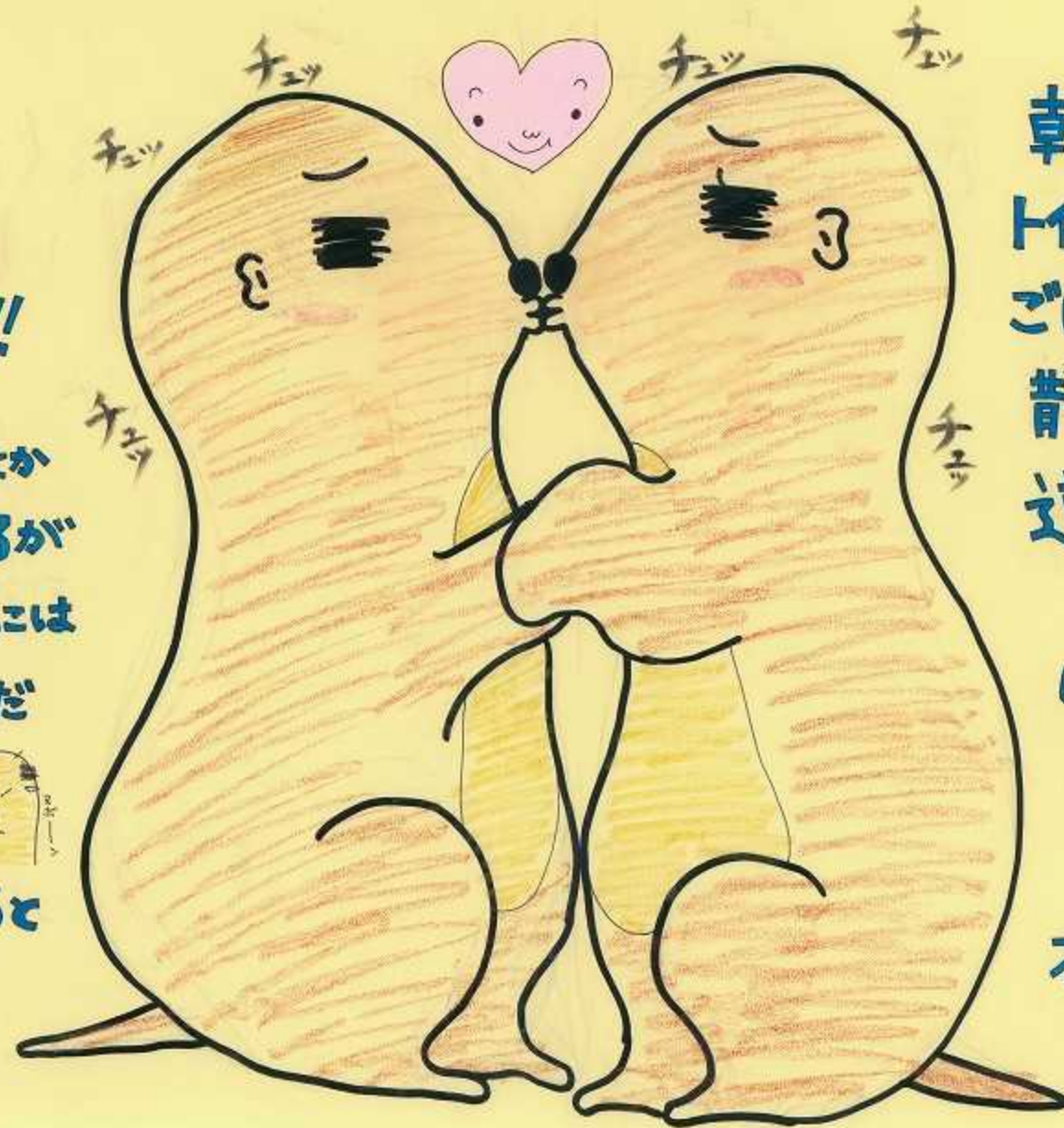
## 挨拶...

君が生活する社会に  
おいてとても重要!!

私たちは「おはよう」とか  
「元気?」と言葉をかけるが  
プレーリードッグの挨拶には  
「キスKISS」があるのだ



大事な挨拶キスをサボると  
「てめえ なめてんのか非」と  
いたあ〜い 吊壊が(△;)



朝起きて チュッ  
トイレ 行って チュウ  
ごはん食べて チュ—  
散歩行って チュッチュッ  
道すがら フチュ—

いつでも どこでも  
チュッチュッ チュ—

オスも メスも  
関係ないぜ





# プレーリードッグの

## 野生 Wild



オス1頭、メス複数(-夫多妻)のハーレム

発情期  
 ・オスは12月頃～3月頃  
 →別名イライラ期。睾丸に変化  
 ・メスは1月頃～3月頃(2週間ごとに1日発情)  
 →陰部が ① から ② にならばピク!! タコの口みたいになる!!



冬になるとオスはメスの陰部を毎日! 毎時間! 嗅ぎまくってフェロモンチェックよ

妊娠するとメスは豹変 (みんなに対して攻撃的)  
 →プレーリードッグは仲間内で子殺しする有名な動物。  
 産室数が限られていたり、自分の仔が高い地位につけるようにとがイロイロ。仔が哺乳して、自分で餌を食べるようになると、やっと母親も落ち着き、群れに戻る。

子育てについては展示場の写真集を見てね

# 恋

～赤ちゃんがうまれるまで～



## 大森山動物園 Omoriyama zoo

- ・複数のオス、メスの群れ
- ・発情期だけオス、メス別居  
 →メスと一緒にいるとオス同士でケンカ勃発!
- ・冬になると飼育員はメスの陰部チェック!!



- ・何頭もいるオスとの相性を見てペアリング
- ・2週間後にメスに発情こなければ妊娠  
 →妊娠しているメスは暗室個別飼育に切りかえる  
 とにかく安心して落ち着いて出産育児できるよ飼育員は餌と水飲みだけ交換! 掃除なし!!
- ・妊娠期間は33~37日、平均2~6頭産



オオモリヤマZOO 外伝

ずいぞい!!

# プレ=リードックさん



つめ

• アリの<sup>アリ</sup>のように土の中  
に巣を作るため、穴  
を掘りやすく、鋭く  
とがっている。

\* ちなみに指は手足ともに5本で片手  
で上手に物をつかめる

歯  
は

• ネズミの仲間  
で歯が伸び続けるため、色々  
な物をかじり、丈夫。

\* ちなみにイネ科の草を主に食べる草食動物。  
低カロリーなものを食べて暮らしているか虫とかも好き♡

こえ<sup>声</sup>

• 名前にもあるように犬の  
鳴き声に似て「キャンキャン」  
とか「キャウーン」って鳴く。  
社会性があるため、仲間と  
のコミュニケーションにつかう。

\* ちなみにプレ=リードさんはいいもをかか(笑)

しっぽ

• しっぽをピルピル振ったりと  
とてもよく動く。しっぽの毛  
がプワァーって逆立ってる  
時は怒ってる!!

かお<sup>顔</sup>

• ただただ とにかく

めんこい!

