

秋田市立 **築山** 小学校

〒010-0026 秋田市檜山古川新町 55 番 1 号 Tel : 018-833-4305 FAX : 018-837-7908

1 学校の概要

1. 沿革

明治16. 11. 1	築地・檜山の二学校を統合し、檜山本新町上丁に築山小学校創立
明治42. 6. 19	新築校舎落成
昭和47. 5. 27	新校舎落成式(校舎全面改築)
昭和59. 7. 10	体育館改築落成記念式典挙行
平成 4. 6. 1	大規模改造工事(地震補強)開始
平成 7. 11. 24	大規模改造工事(地震補強)完成
平成25. 10. 26	創立130周年記念式典挙行

校歌

朝風かおる 太平山の
雄々しい姿 心にそめて
つよくあかるく 手をつなぎ
伸びゆく日本の
光を肩に
われらの築山 小学校

2. 児童数、学級数 (令和3年5月1日現在)

学年	1年	2年	3年	4年	5年	6年	複式	特別支援	合計
学級数	3	3	3	2	3	2		3	19
児童数	72	81	93	67	75	64		6	458
男子	33	32	49	31	38	30		3	216
女子	39	49	44	36	37	34		3	242

3. 教職員 (令和3年5月1日現在)

校長	教頭	教諭	養護教諭 (臨時含)	栄養教諭 栄養職員	講師 (非常勤含)	事務職員 (臨時含)	その他	計
1	1	18	1	0	6	1	16	44

4. 進学先中学校

秋田南中学校

5. 学校の目標

教育目標 共に学び、共に生きる子ども

6. 部活動 (スポーツ少年団) ※R2. 7. 31 時点での状況であり、変動があります。

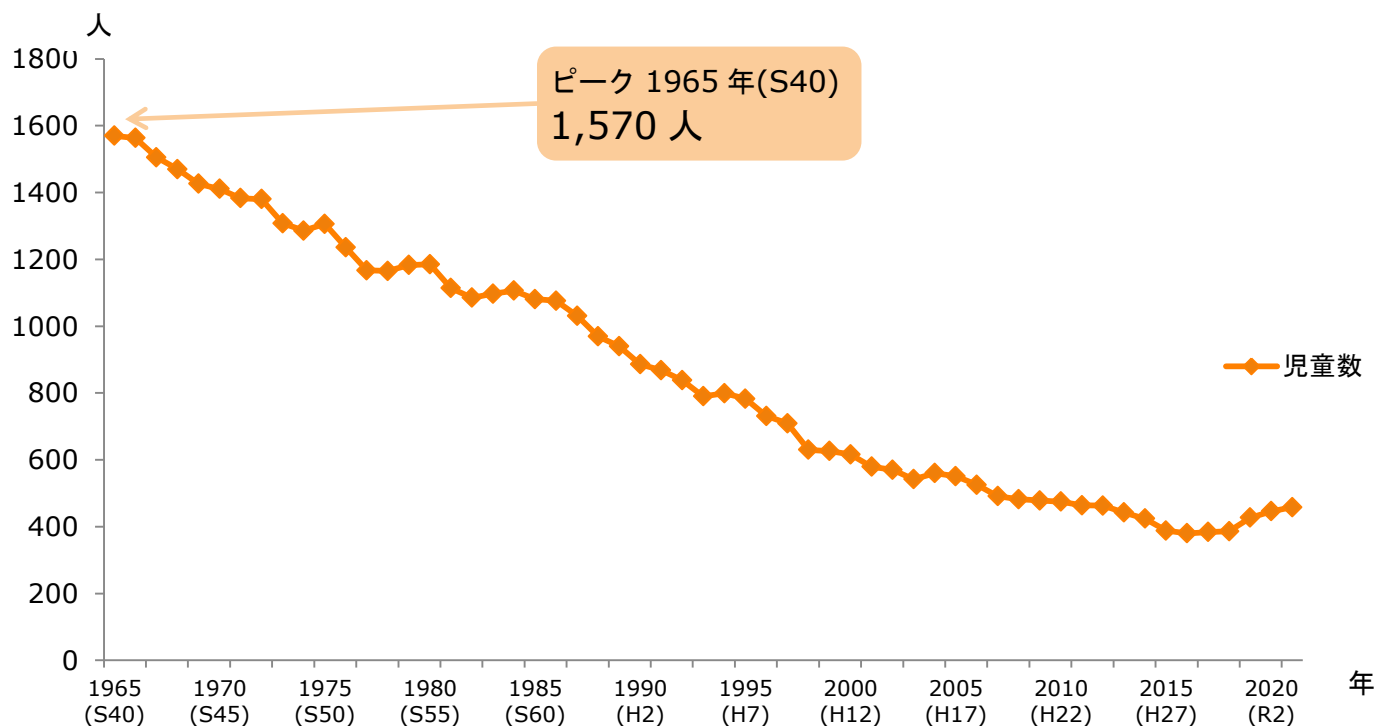
設置	運動部										
	剣道	柔道	サッカー	バレエ女	野球	バスケット男女	体操	ラグビー	卓球	バトン	その他
			○	○	○	○			○		

文化部		
吹奏楽	合唱	その他

2 児童数と学級数の推移と見込み

※児童数・学級数は、1965年（昭和40年）以降を対象としております。

1. 児童数の推移



2. 児童数、通常学級数の見込み

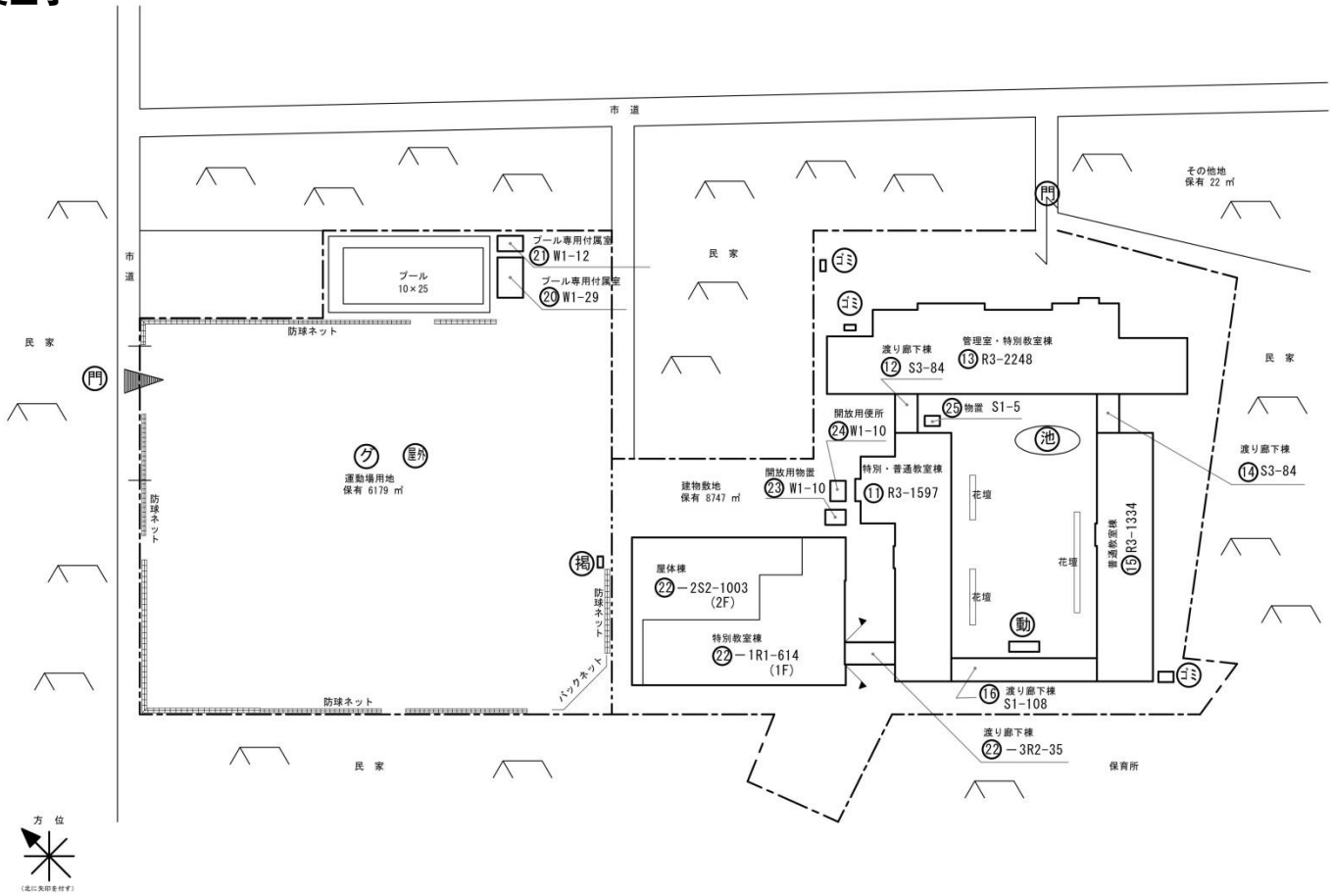
区 分		2018年	2020年	2025年	2030年	2035年	2040年
築山小 児童数 (単位：人)	人口ピ	386	368	355	341	356	370
	社人研	386	370	328	299	261	234
築山小 学級数 (単位：学級)	人口ピ	13	13	12	12	12	13
	社人研	13	13	12	12	10	8

※人口ピ：秋田市が2016年3月に策定した秋田市人口ビジョンで、目指すべき将来人口から算出したもの

社人研：国立社会保障・人口問題研究所が2018年3月に公表した2040年の推計値から算出したもの

3 校内配置図

築山小



4 校舎面積等と建築年度一覧

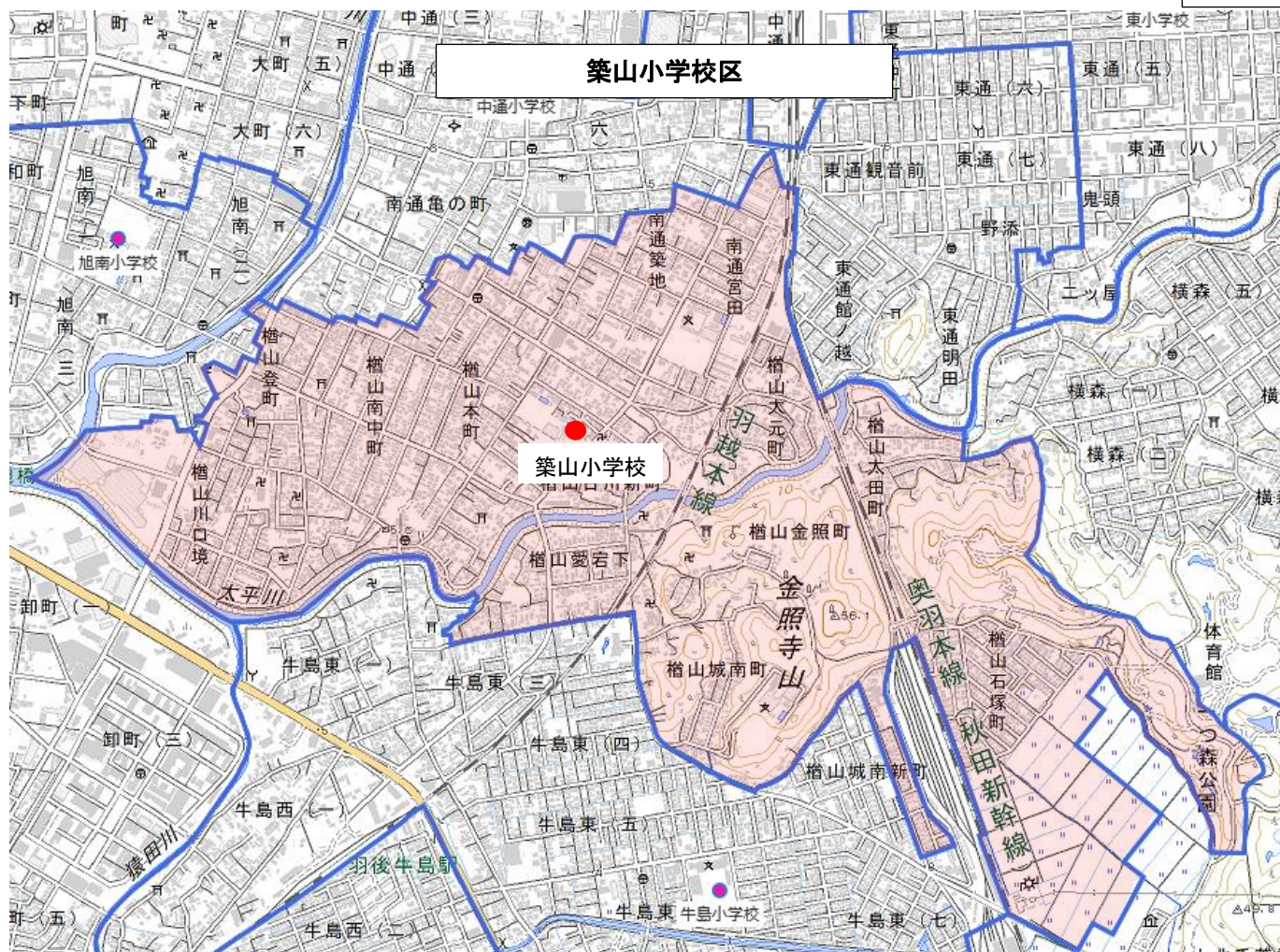
学校名	校舎面積 m ²	屋内運動場面積 m ²	校地面積(借地含む)				調理場	プール保有		校舎建築年度
			建物 m ²	運動場 m ²	その他 m ²	計 m ²		築年度	規模 m ²	
保戸野	4,336	1,258	9,896	7,347	224	17,467		S49	250	H10
築山	6,135	1,038	8,747	6,179	22	14,948		S51	250	S45
旭北	4,861	1,092	6,876	6,400		13,276		H4	250	H4
中通	5,368	902	4,896	5,448		10,344		S54	120	S49
旭南	6,025	1,229	11,481	9,189		20,670		H5	250	S42
川尻	6,197	1,012	11,091	7,334	3,341	21,766	山王中へ	H11	250	S56
八橋	6,012	928	9,678	9,906		19,584		S49	250	S48
泉	6,081	999	8,192	9,110		17,302		S55	250	S54
寺内	4,990	1,092	8,104	8,498	1,560	18,162		H2	250	H元

※「校舎面積」欄には、校舎、備蓄倉庫、放課後児童クラブ、共同調理場の合計面積を掲載

※「校舎建築年度」欄には、建築年度が一番古い棟の建築年度を掲載

5 学区の状況

参考

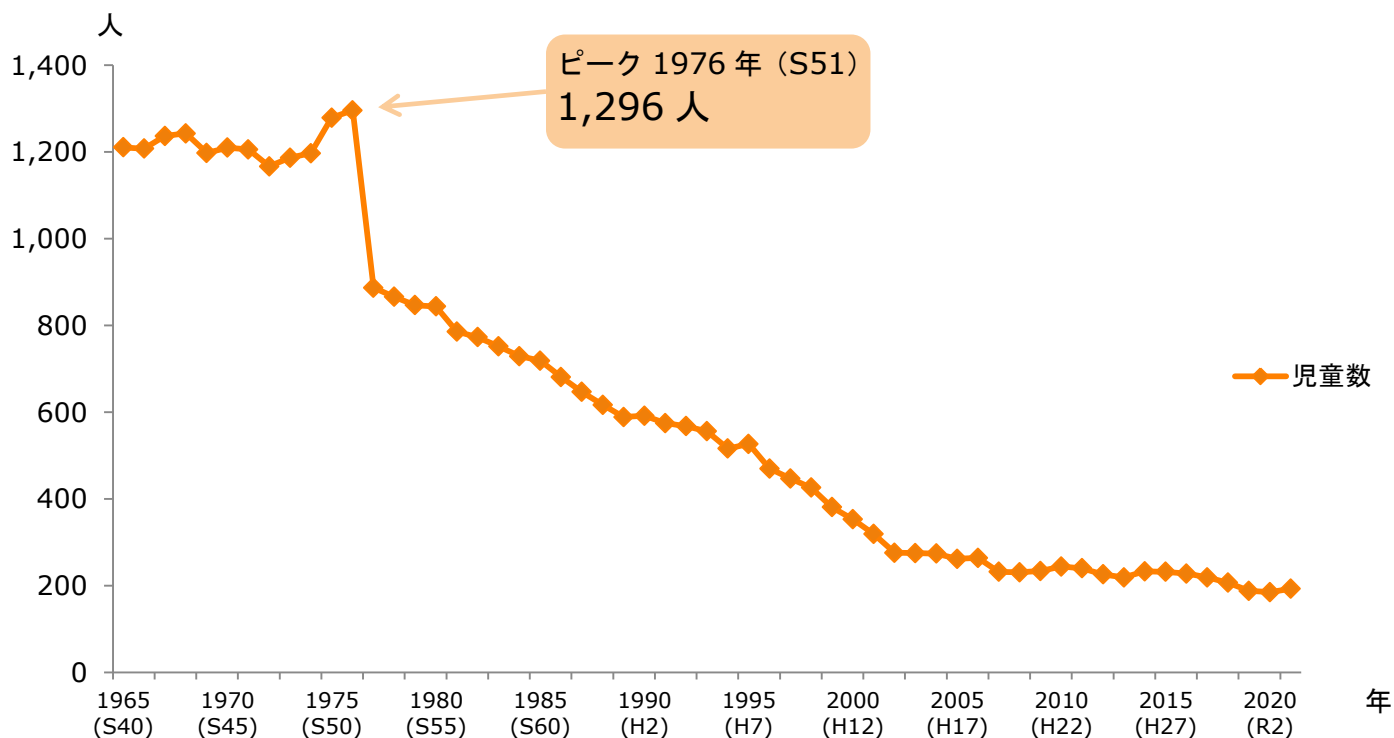


※このマップは、あくまでも学区を示すための参考資料です。

2 児童数と学級数の推移と見込み

※児童数・学級数は、1965年（昭和40年）以降を対象としております。

1. 児童数の推移



2. 児童数、通常学級数の見込み

(基本方針に基づき算出)

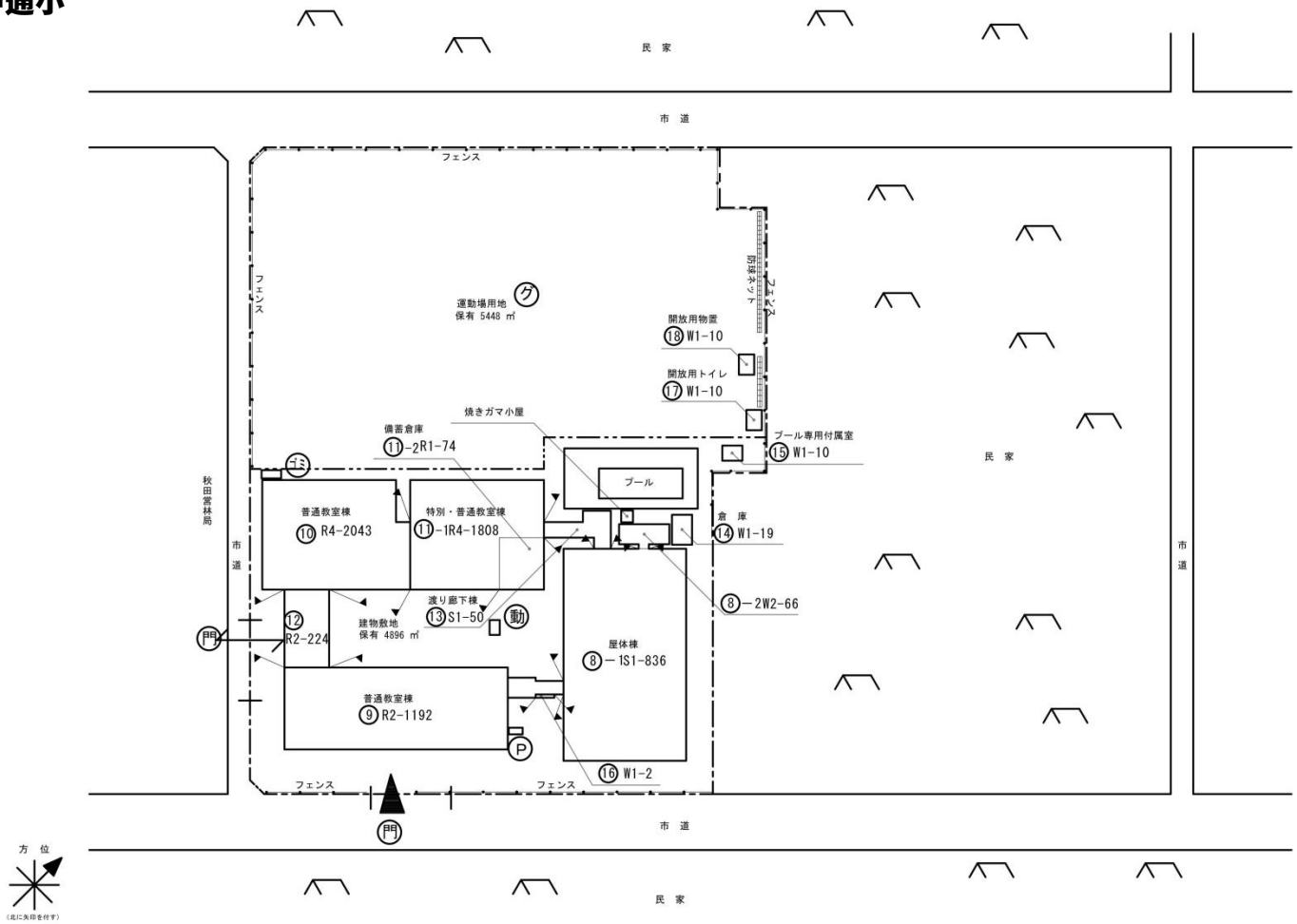
区 分		2018年	2020年	2025年	2030年	2035年	2040年
中通小 児童数 (単位：人)	人口ピ	207	196	190	184	190	198
	社人研	207	198	175	160	141	125
中通小 学級数 (単位：学級)	人口ピ	6	6	6	6	6	6
	社人研	6	6	6	6	6	6

※人口ピ：秋田市が2016年3月に策定した秋田市人口ビジョンで、目指すべき将来人口から算出したもの

社人研：国立社会保障・人口問題研究所が2018年3月に公表した2040年の推計値から算出したもの

3 校内配置図

中通小



4 校舎面積等と建築年度一覧

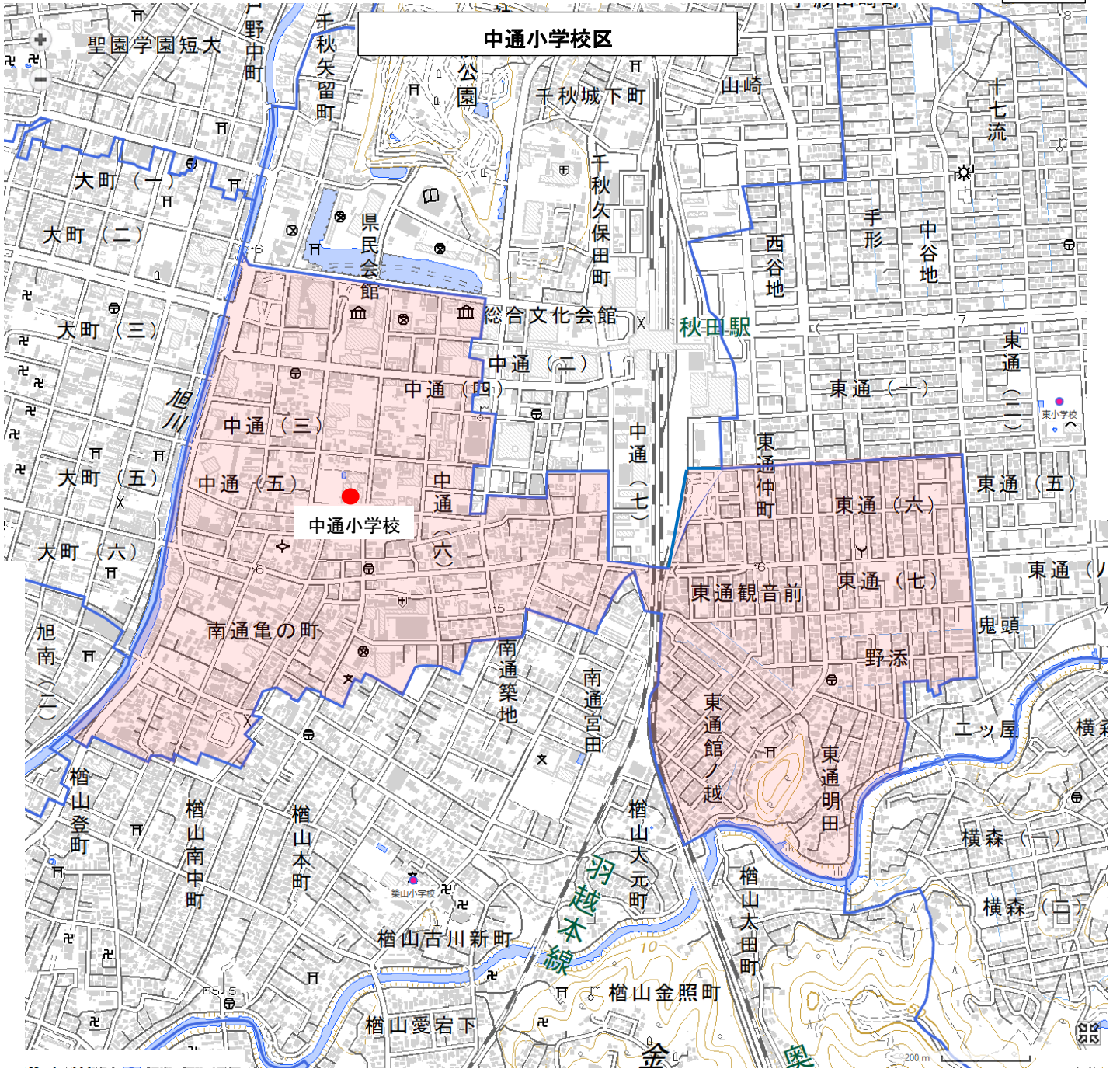
学校名	校舎面積 m ²	屋内運動場面積 m ²	校地面積(借地含む)				調理場	プール保有		校舎建築年度
			建物 m ²	運動場 m ²	その他 m ²	計 m ²		築年度	規模 m ²	
保戸野	4,336	1,258	9,896	7,347	224	17,467		S49	250	H10
築山	6,135	1,038	8,747	6,179	22	14,948		S51	250	S45
旭北	4,861	1,092	6,876	6,400		13,276		H4	250	H4
中通	5,368	902	4,896	5,448		10,344		S54	120	S49
旭南	6,025	1,229	11,481	9,189		20,670		H5	250	S42
川尻	6,197	1,012	11,091	7,334	3,341	21,766	山王中へ	H11	250	S56
八橋	6,012	928	9,678	9,906		19,584		S49	250	S48
泉	6,081	999	8,192	9,110		17,302		S55	250	S54
寺内	4,990	1,092	8,104	8,498	1,560	18,162		H2	250	H元

※「校舎面積」欄には、校舎、備蓄倉庫、放課後児童クラブ、共同調理場の合計面積を掲載

※「校舎建築年度」欄には、建築年度が一番古い棟の建築年度を掲載

5 学区の状況

参考



※このマップは、あくまでも学区を示すための参考資料です。