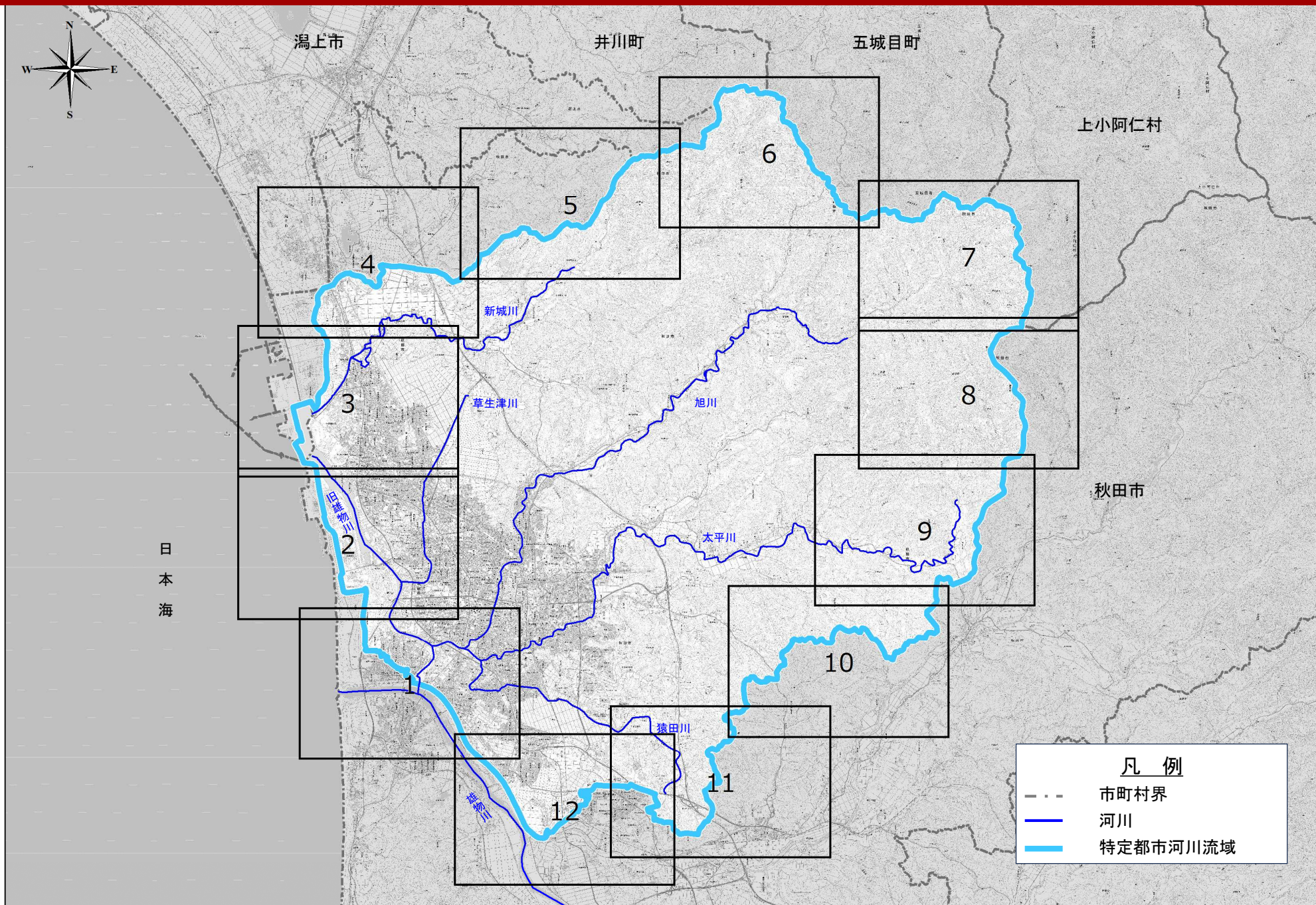
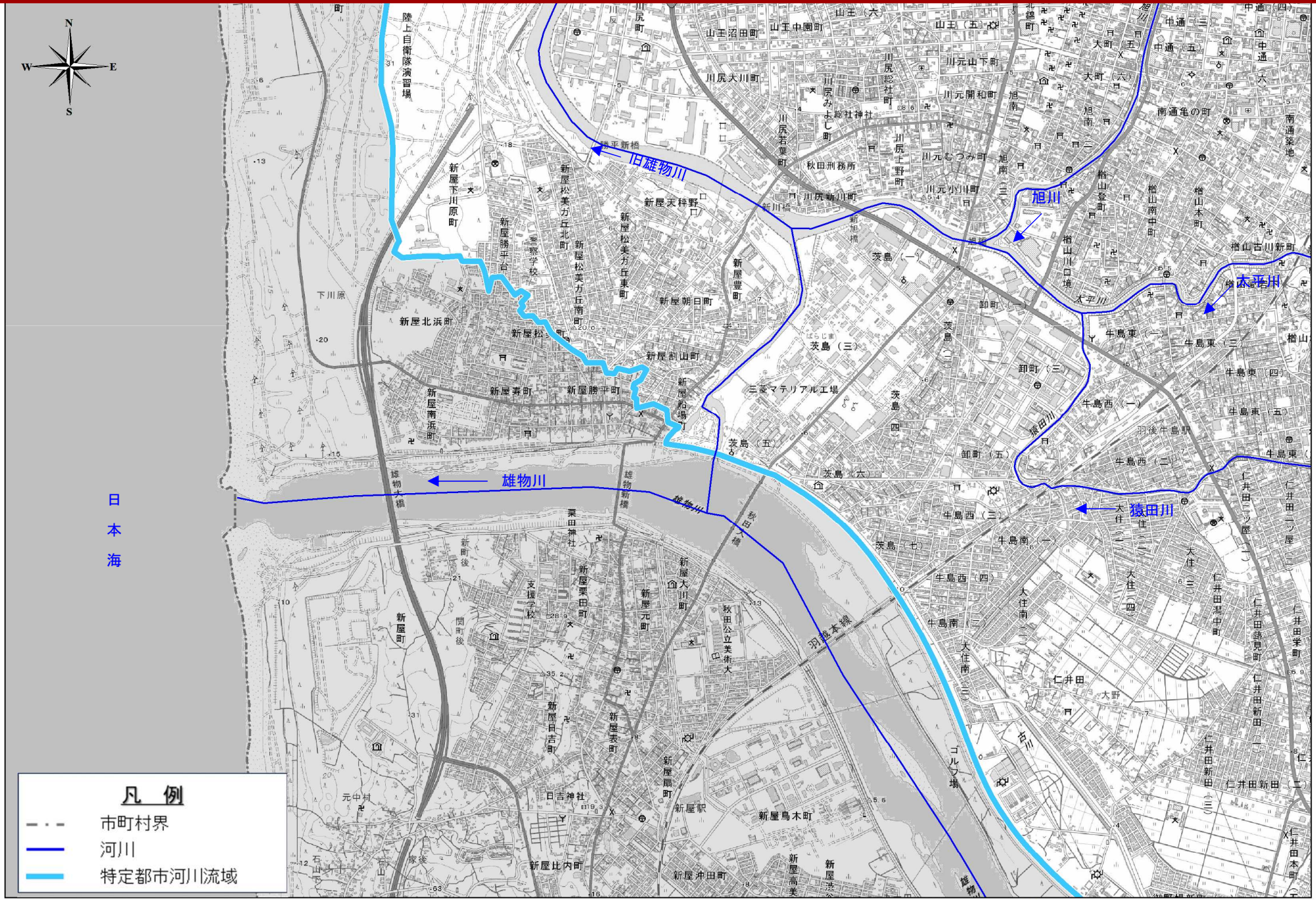


特定都市河川流域【旧雄物川流域】 図郭図 (秋田市)

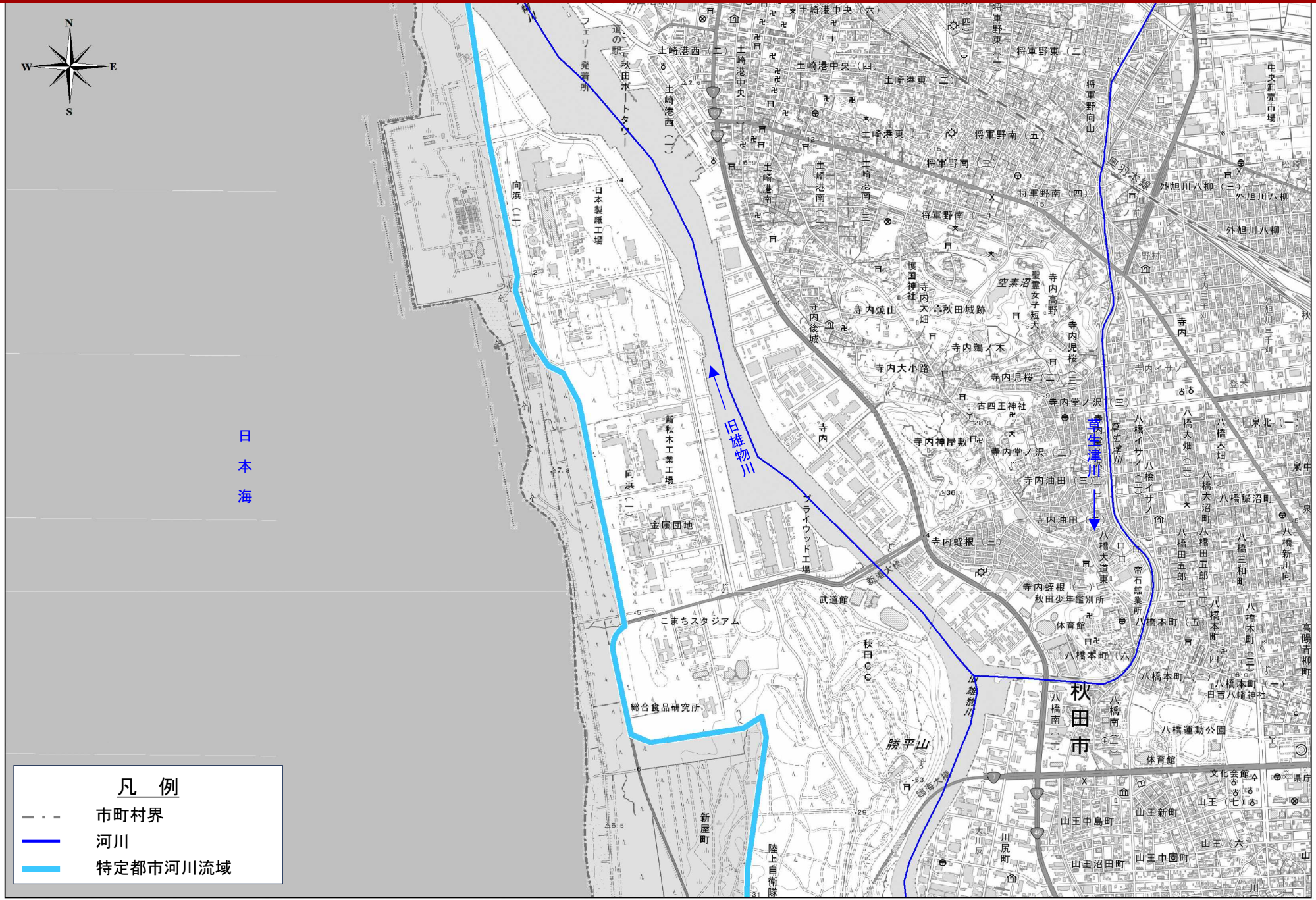


特定都市河川流域【旧雄物川流域】 詳細図1 (秋田市)



※地理院タイル (<https://maps.gsi.go.jp/development/ichiran.html>) を加工して作成

特定都市河川流域【旧雄物川流域】 詳細図2 (秋田市)



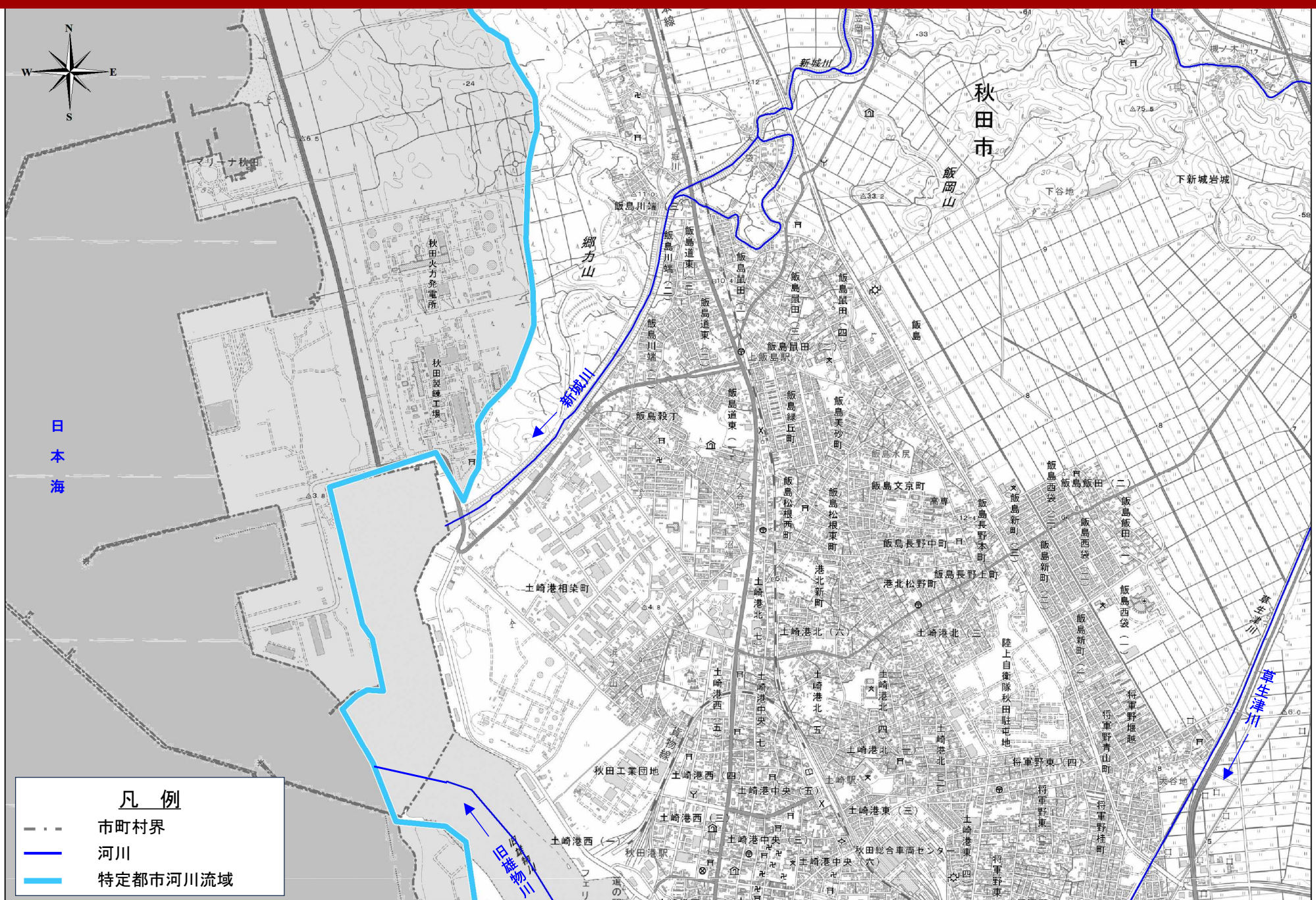
日本海

- 凡例**
- 市町村界
 - 河川
 - 特定都市河川流域

※地理院タイル (<https://maps.gsi.go.jp/development/ichiran.html>) を加工して作成

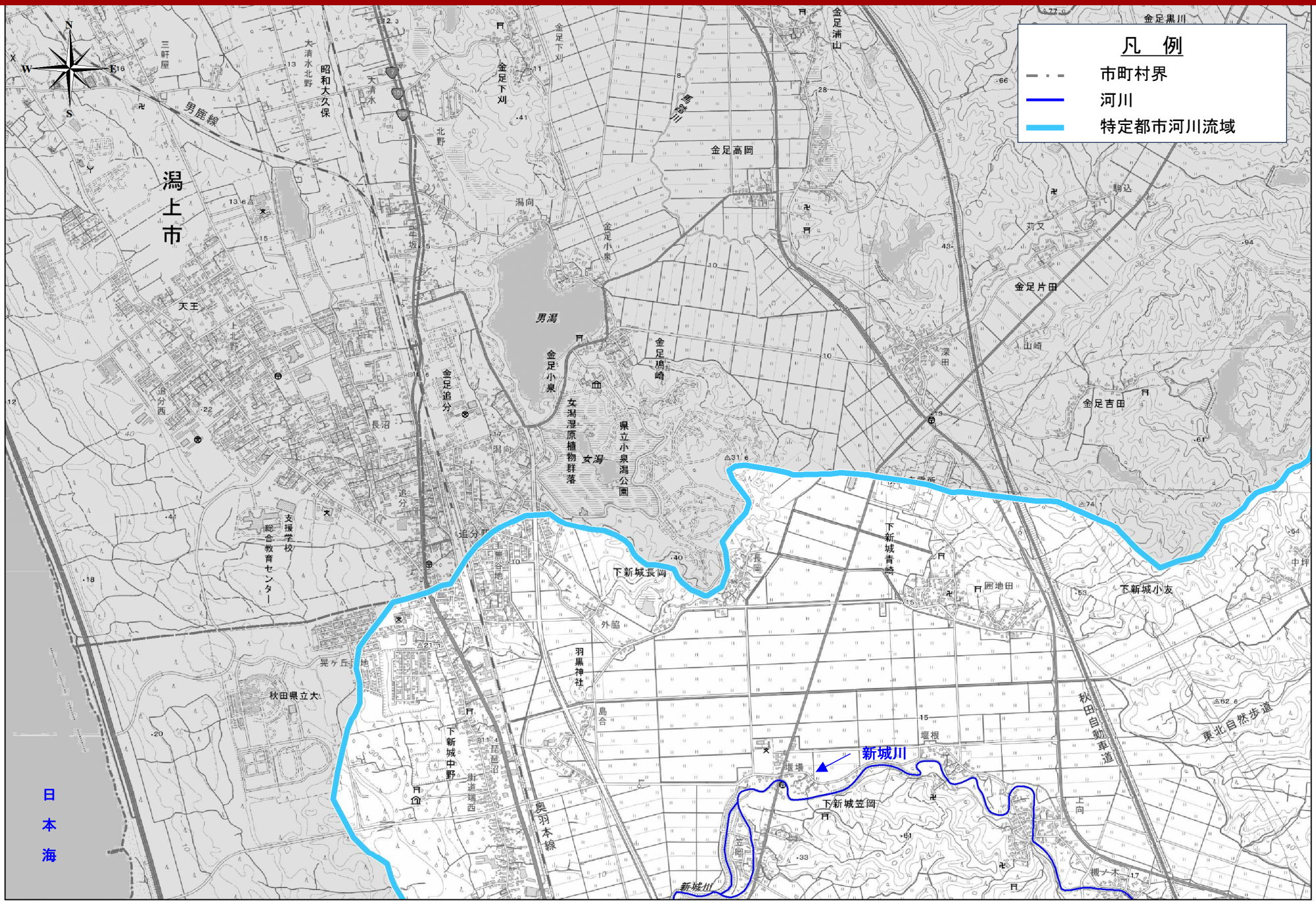
500 0 500 1000 1500m

特定都市河川流域【旧雄物川流域】 詳細図3 (秋田市)



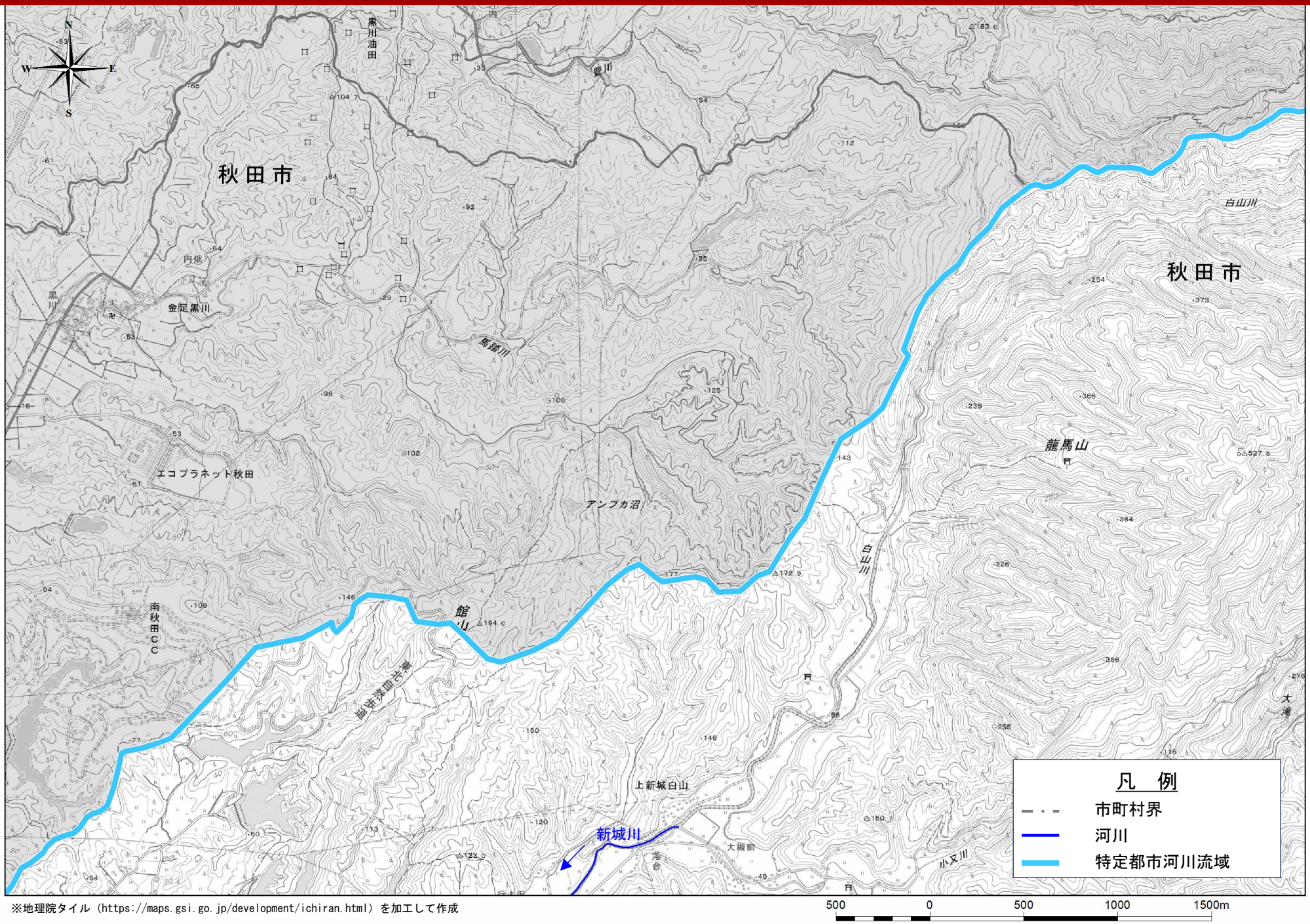
※地理院タイル (<https://maps.gsi.go.jp/development/ichiran.html>) を加工して作成

特定都市河川流域【旧雄物川流域】 詳細図4 (秋田市)



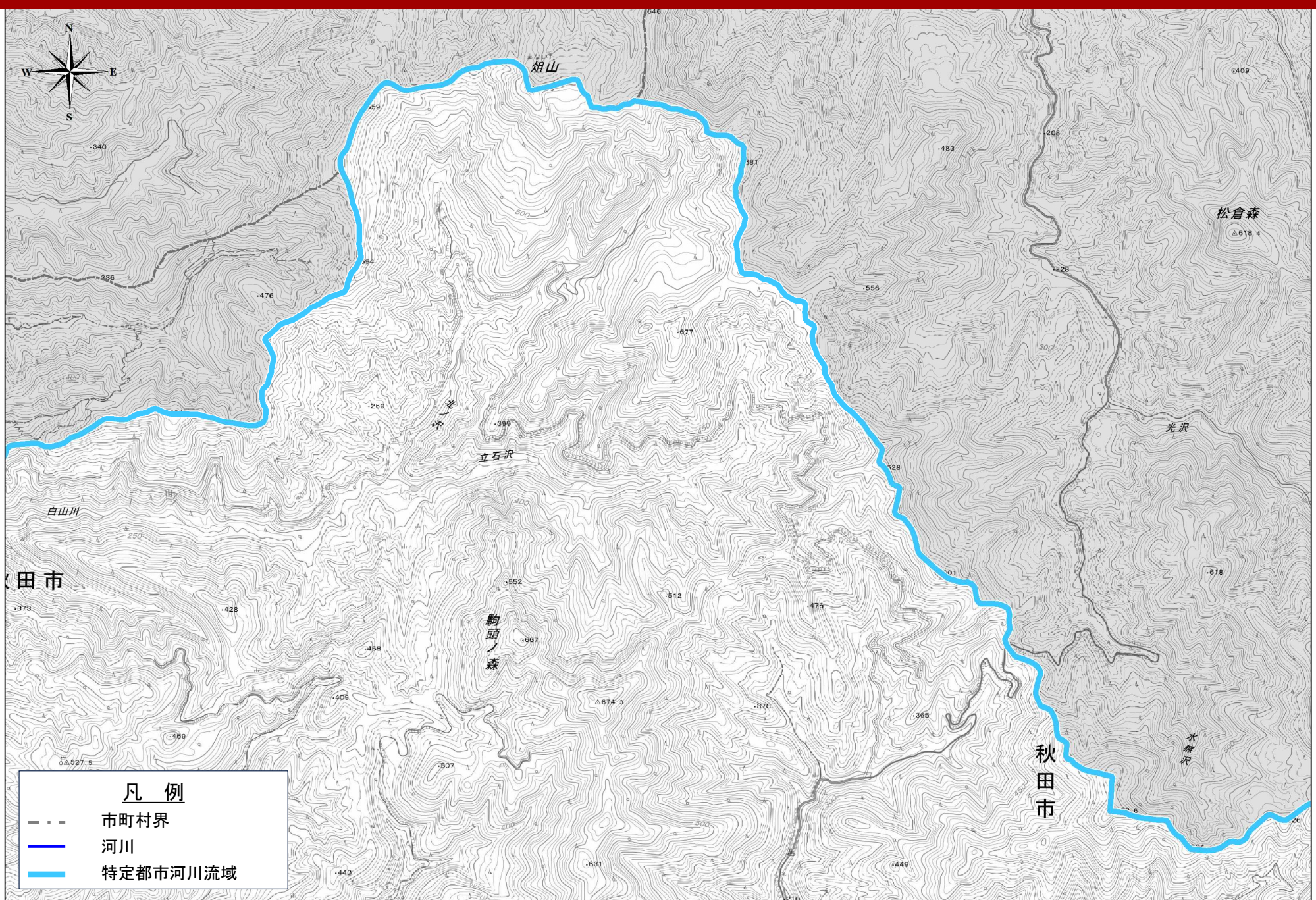
※地理院タイル (<https://maps.gsi.go.jp/development/ichiran.html>) を加工して作成

特定都市河川流域【旧雄物川流域】 詳細図5 (秋田市)

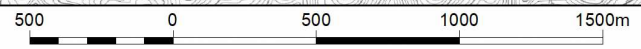


※地理院タイル (<https://maps.gsi.go.jp/development/ichiran.html>) を加工して作成

特定都市河川流域【旧雄物川流域】 詳細図6 (秋田市)



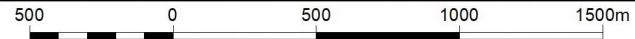
※地理院タイル (<https://maps.gsi.go.jp/development/ichiran.html>) を加工して作成



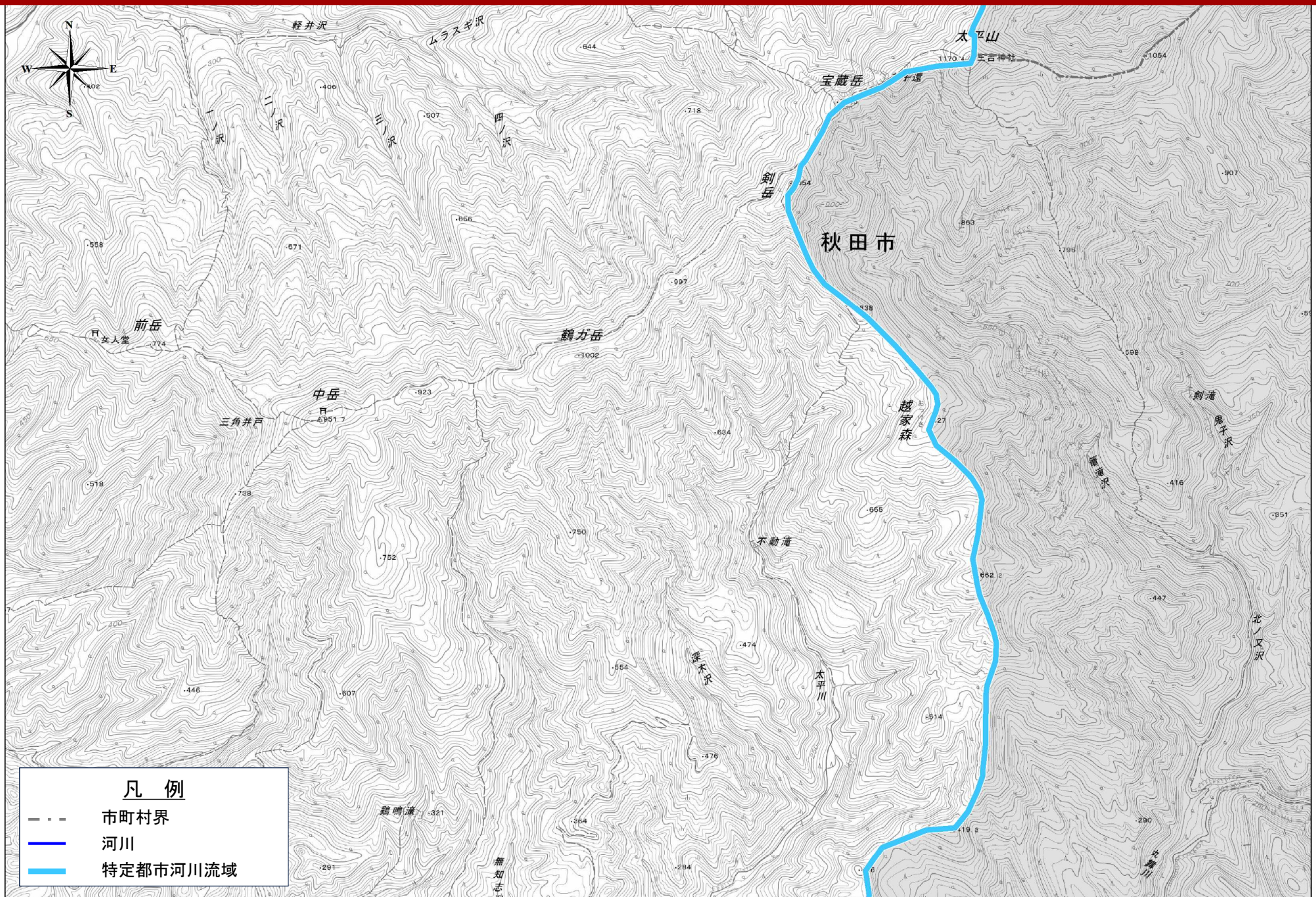
特定都市河川流域【旧雄物川流域】 詳細図7 (秋田市)



※地理院タイル (<https://maps.gsi.go.jp/development/ichiran.html>) を加工して作成



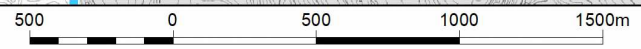
特定都市河川流域【旧雄物川流域】 詳細図8 (秋田市)



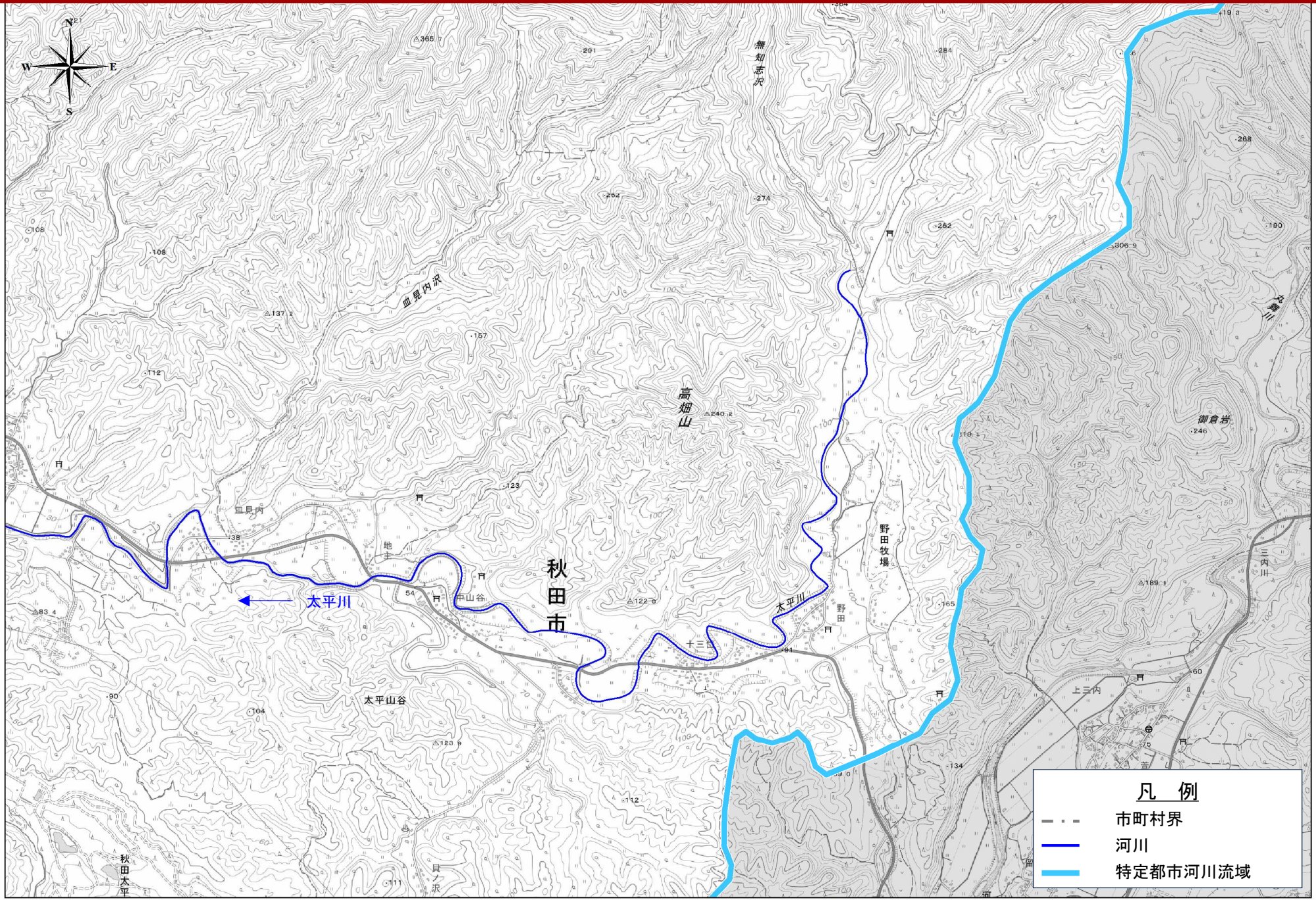
凡例

- 市町村界
- 河川
- 特定都市河川流域

※地理院タイル (<https://maps.gsi.go.jp/development/ichiran.html>) を加工して作成

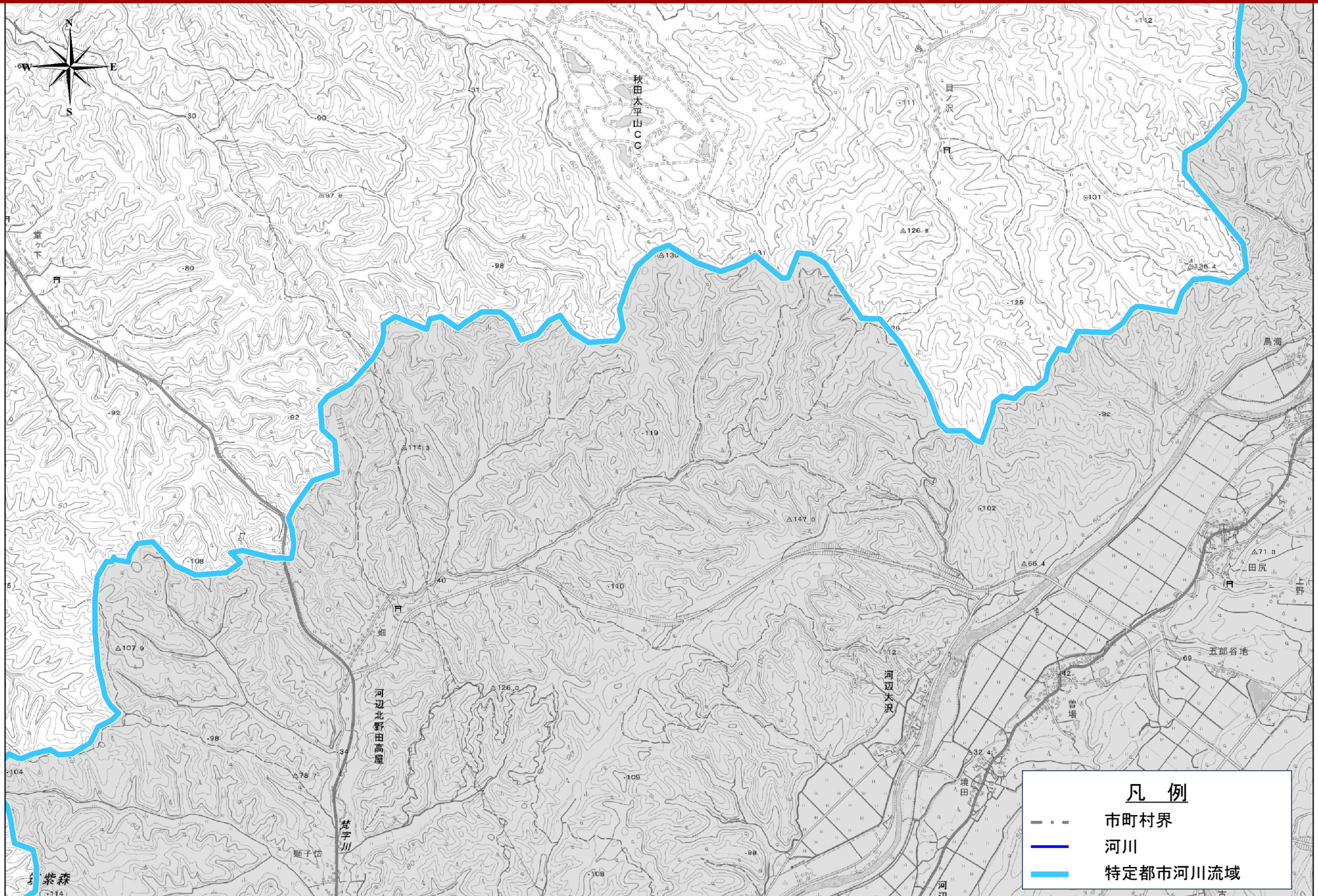


特定都市河川流域【旧雄物川流域】 詳細図9 (秋田市) (11/14)



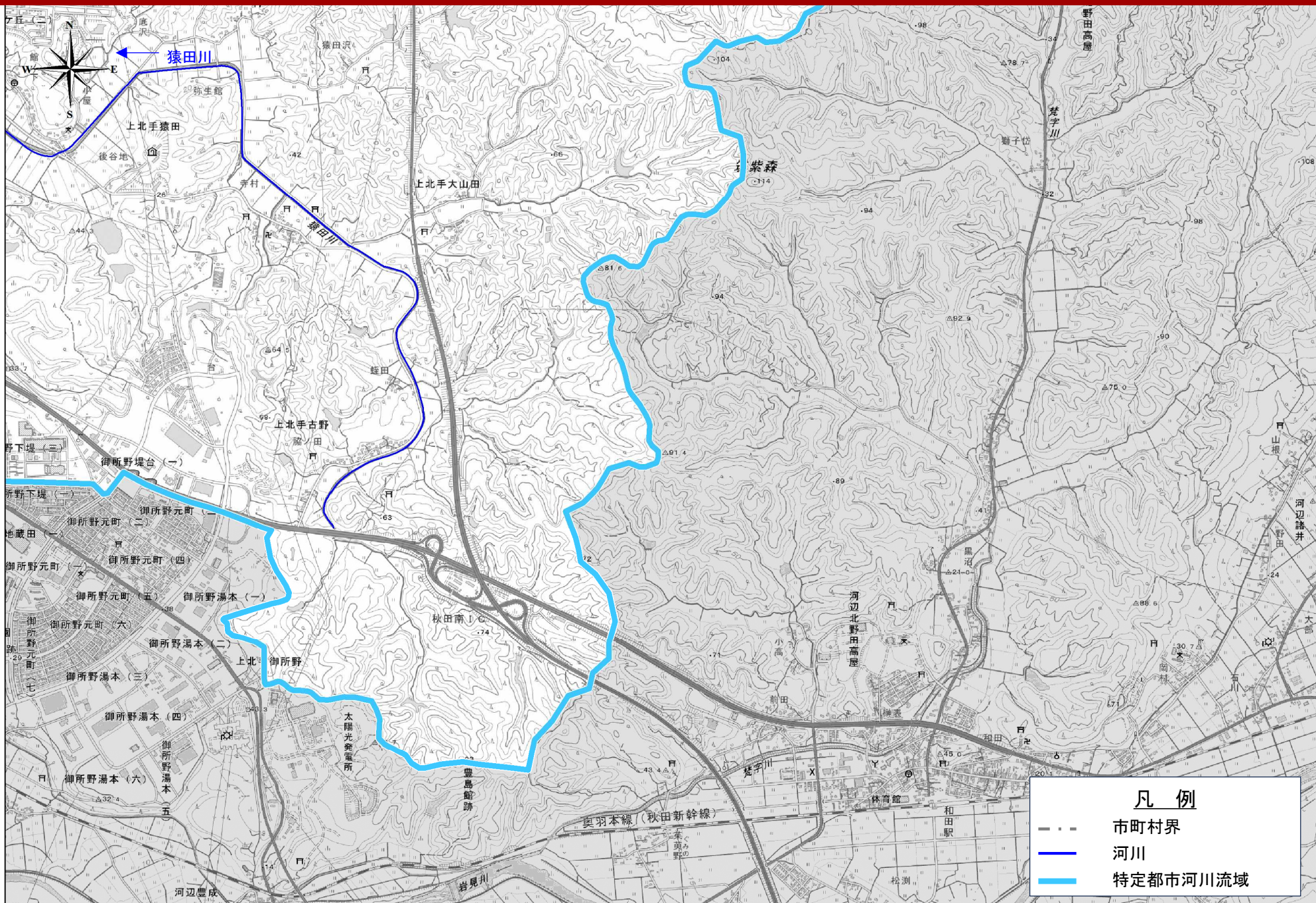
※地理院タイル (<https://maps.gsi.go.jp/development/ichiran.html>) を加工して作成

特定都市河川流域【旧雄物川流域】 詳細図10 (秋田市)

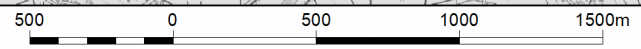


※地理院タイル (<https://maps.gsi.go.jp/development/ichiran.html>) を加工して作成

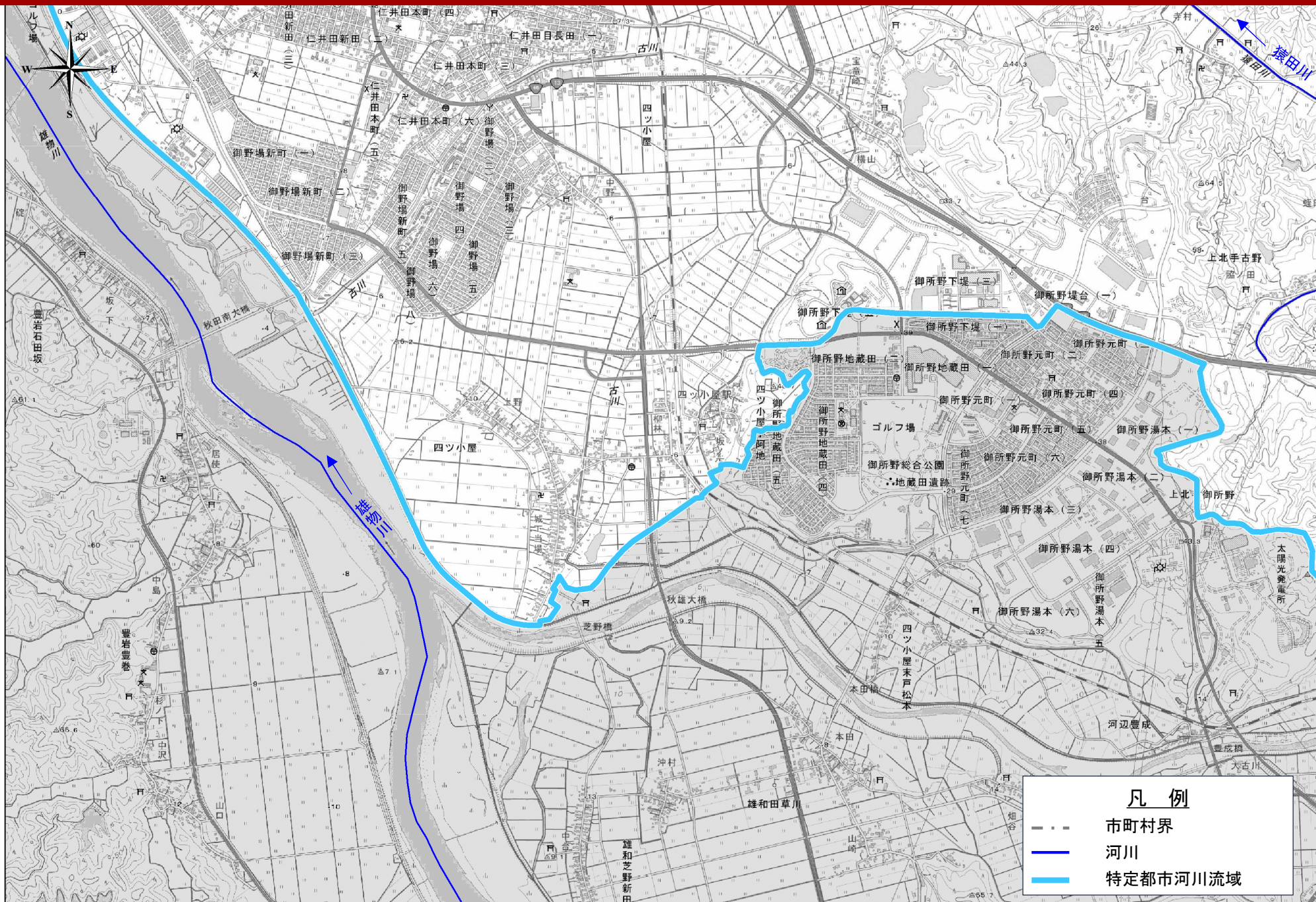
特定都市河川流域【旧雄物川流域】 詳細図11 (秋田市)



※地理院タイル (<https://maps.gsi.go.jp/development/ichiran.html>) を加工して作成



特定都市河川流域【旧雄物川流域】 詳細図12 (秋田市)



※地理院タイル (<https://maps.gsi.go.jp/development/ichiran.html>) を加工して作成

