



★2024.11.16  
ミラーライア-フィルムズ文化祭😊

映画「MIRRORLIAR FILMS Season6」の先行上映に合わせ、アルヴェで開催された"文化祭"。大学生をはじめ、たくさんの方々が会場を盛り上げました!

# あき 広報



秋田市初開催  
中核市サミット

3点に関連記事

- 2 市長コラム
- 4 市立病院の全施設が完成
- 8 ゆき対策の手引き
- 12 上下水道の広場
- 14 育児/情報チャンネルa

みんなで  
ごみ減量  
環境都市推進課  
☎(888)5706

令和6年10月の1人1日当たりの家庭系ごみ  
排出量(資源化物・水銀含有ごみを除く) =

518  
グラム

令和7年度  
(2025)  
までの  
減量目標  
480グラム

▶令和6年4月~10月の排出量累計から算出



中核市サミットでの記念撮影

市長コラム

# 日っネカ心

秋田市長 ● 穂積 志(もとむ)

## 令和6年（中核市サミット

いつの間にか街路樹や公園の紅葉も散り、季節はすっかり晩秋から初冬の装いです。令和6年の締めくくりにあたって、私なりにこの1年を振り返ってみます。

まずは10月に開催された「中核市サミット2024 in 秋田」。全国62の中核市の市長が一堂に会し、都市に共通する課題について議論するとともに、その成果を全国に発信するものです。私もこれまで各都市で開催されたサミットに出席していましたが、自ら開催都市になることで、テーマや課題を主体的に設定できるという点と、全国から市議会議員や自治体職員などおよそ500人が集まり、秋田市の魅力をPRする絶好の機会となり得ることから、以前から強い関心を持っていました。それがこのたびようやくかなったということになります。

設定したテーマは「再生可能エネルギーが創るまちの未来」と「芸術文化が創るまちの未来」の2点です。それぞれにパネルディスカッションを行い、私もパネリストとして、「新エネルギービジョン」の策定や「国内最先端の新エネルギー産業都市」に向けた北海道石狩市との共同研究会について発表しました。洋上風力発電などの新エネルギー分野のトッププランナーとして、意義深い情報発信ができたと考えています。また現場視察では「国土交通省港湾業務艇あきかぜ」に乗船し洋上風車を間近に見ていただくなど、鮮やかな印象を持ち帰ってもらうことができましたと思います。

一方「芸術文化」の関係では、そもそも会場となった「あきた芸術劇場ミルハス」自体、県民会館と市文化会館の機能を集約し、管理運営面を含め県市連携で一体的に進められたことが、これまでにない先駆的な試みとして大変好評でした。これは、将来を見据えた持続可能な施設のモデルとして位置づけられています。

オリリンピックイヤーの今年、パリオリンピックでは日本中が盛り上がりました。北都銀行バドミントン部の「ナガマツペア」永原和可那・松本麻佑両選手も記憶に新しいところですが、惜しくもメダルには届きませんでした。私たちが夢や元気を届けてくれました。

11月でペアは解消されましたが、秋田市での10年間の活躍を忘れませんし、心から「ありがとう」と言いたいと思います。

8月には姉妹都市提携40周年を記念し、「ドイツ・パッサウ市から40人の市民交流団の来秋もありました。また10月、秋田公立美術大学と台南應用科技大学の交流から、かねて縁のあった台湾・台南市と「秋田市と台南市との交流協力に関する合意書」を締結しています。歴史的にも友好関係を築いてきた同アジアの隣人として、学術やスポーツ、経済、観光など未来につながる交流にしていきたいと思っています。

それでは、何かと慌ただしい年の瀬を迎えますが、みなさん元気にお過ごしください。

◆市長の動向などは、市ホームページでお伝えしています。 <https://www.city.akita.lg.jp>

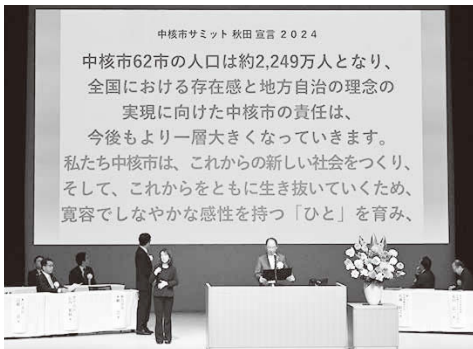
開催市歓迎あいさつ



パネルディスカッション



中核市サミット 秋田宣言



## 秋田市初開催「中核市サミット」 再エネ、芸術文化について議論

10月31日、全国62の中核市の市長や議員らが一堂に会した「中核市サミット2024 in 秋田」が、ミルハスをはじめ芸術文化ゾーンを会場に開催されました。

27回目となる今回は、「これからをつくる、これからの生き生きする中核市が創る『ひと・まち・くらし』の未来」をテーマに議論を展開。開会式に続いて、東京大学名誉教授の荒川忠一さんが、「洋上風力発電によるカーボンニュートラルと地域振興」と題した基調講演を行い、これからの脱炭素社会と地域の魅力づくりの方向性を共有したほか、

パネルディスカッションでは2会場に分かれ、再生可能エネルギー(再エネ)や芸術文化を生かしたまちづくりについて意見交換を行いました。

大会の締めくくりとして、サミットの議論を取りまとめた「秋田宣言」を穂積市長が読み上げ、全会一致で採択。ここ秋田市から、今後、中核市が果たすべき役割などを広く全国に発信しました。

### ●問い合わせ

企画調整課 ☎(888)5462

\*「秋田宣言」の全文は、中核市市長会のホームページでご覧いただけます。  
<https://www.chukakakushi.gr.jp/>

翌日行われた中核市市長会議



土崎みなと歴史伝承館などを視察



## 秋田市への寄付ありがとうございます

寄付者 明治安田生命保険相互会社



介護・認知症対策などに役立ててほしいと、135万700円を寄付していただきました。

### ●問い合わせ 福祉総務課

☎(888)5657

：10月11日の寄付受納式。穂積市長の右が明治安田生命保険相互会社の森口高志北海道・東北地域リレーション本部長、清水潤也市場開発担当部長、斉藤仁営業支援担当、左が岸本輝彦秋田支社長、佐々木裕美千秋営業所長

寄付者 秋田県中部地区郵便局長会

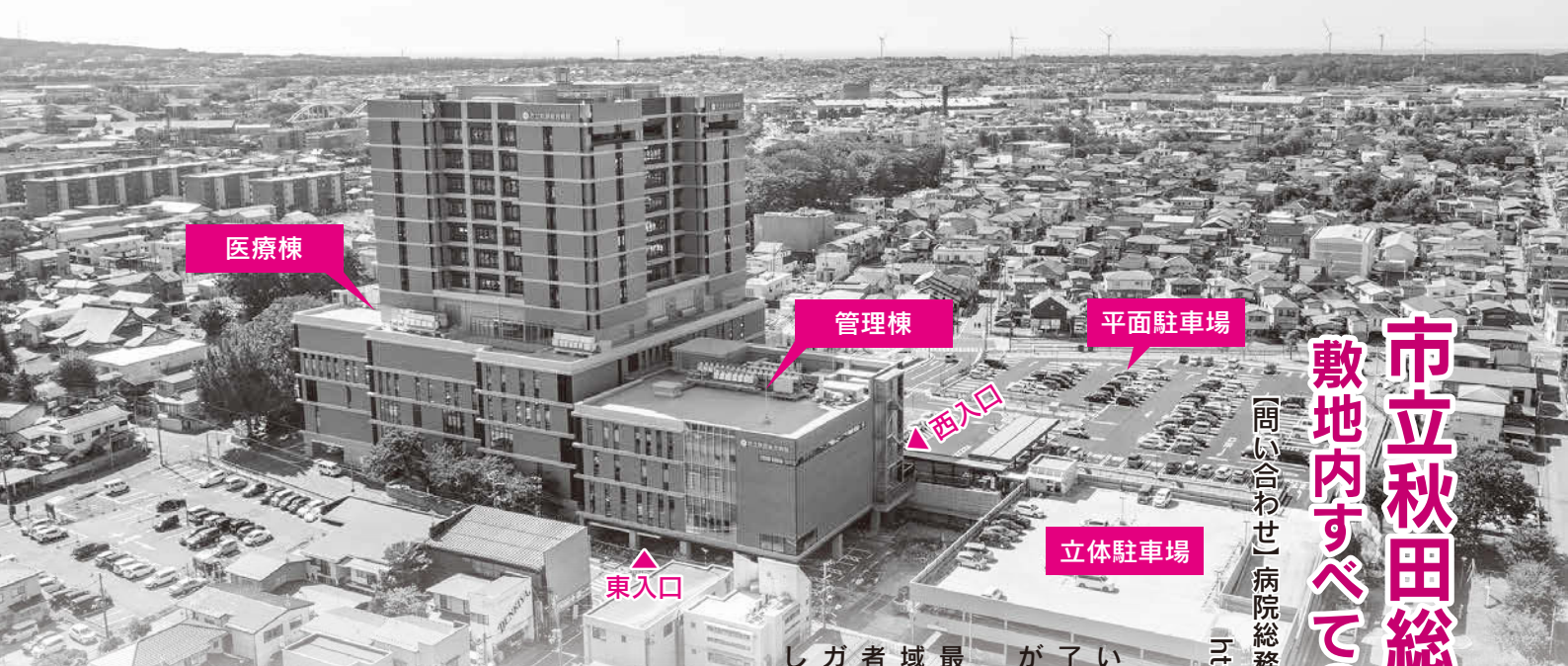


災害対応の際に役立ててほしいと、65インチモニターとキャスターを寄付していただきました。

### ●問い合わせ 防災安全対策課

☎(888)5434

：10月23日の寄付受納式。秋田県中部地区郵便局長会の千田博幸会長と穂積市長



# 市立秋田総合病院改築 敷地内すべての施設が完成！

【問い合わせ】病院総務課 ☎0570-014171  
<https://akita-city-hospital.jp/>

令和元年から改築工事を行っていた市立秋田総合病院の工事が完了し、11月5日からすべての施設が利用できるようになりました。患者視点に立った取り組みや、最先端の高度医療の拡充など、地域医療の拠点として「すべては患者さんの笑顔のために」をスローガンに、良質で安全な医療を提供し続けます。



改築事業竣工記念式典でのテープカット(11月4日)

## 東側から見た階層図▼

▲ライフラインの強化 ▲駐車場262台を473台に増設 ▲病室すべてのベッドに窓を設置 ▲病室近くにナースコーナー配置 ▲総合受付近くに患者サポートセンター設置	病棟	12階		
	病棟	11階		
	病棟	10階		
	病棟	9階		
	病棟	8階		
	病棟	7階		
	病棟	6階		
屋外テラス	講堂	5階		
手術室 ICU 麻酔科		4階		
健康管理センター 化学療法室	リハビリテーション科 透析センター	外来	3階	
消化器内視鏡センター 生理検査室		注射センター 放射線科	外来	2階
採血室 救急受付	おくすり窓口 放射線科	時間外入口	外来	1階
				G階



総合受付、総合待合

**住所**▶川元松丘町4-30  
 ▶秋田駅からバスで約10分。川尻割山線「市立病院東口」・新屋西線「市立病院西口」下車(東西両側の入口前までバスが乗り入れます)

**総事業費**▶約191億円 **病床数**▶396床  
**立体駐車場**▶183台(障がい者用など18台)  
**平面駐車場**▶173台(障がい者用など12台)  
**第2・3駐車場**▶117台 **駐輪場**▶250台

スタッフエリア	
スタッフエリア	
レストラン コンビニ	総合受付 再来受付機
理容室	東入口
ロータリー	西入口
立体駐車場	

●文中の「SC」はサービスセンターの略

## オンライン申請システム リニューアルしました！

市のオンライン申請システムが、12月から新たに「スマート申請」に変わりました。これまで利用していた「電子申請・届出サービス」は、12月未まで稼働しますが、一部の手続きを除きスマート申請での手続きが始まっています。

おもなオンライン申請の新しいリンク先の一覧は、市ホームページか下記コードからご覧ください。



おもな電子申請一覧

◆ 広報ID番号 1044271  
● 問い合わせ  
情報統計課 ☎(888)5468

## マイナンバーカードの 申請サポートを実施

マイナンバーカードの申請サポートを次の日程で行います。健康保険証など本人確認書類をお持ちください。



【会場と日程】

いずれも12月開催。時間は午前10時～正午、⑦のみ午後3時まで

- ① 東部市民SC：10日(火)
- ② 北部市民SC：11日(水)
- ③ 雄和市民SC：12日(木)
- ④ 南部市民SC：13日(金)
- ⑤ 南部市民SC別館(牛島)：17日(火)

⑥ フォンテAKITA3階上りエスカレーター付近：18日(水)

⑦ 西部市民SC：19日(木)

⑧ 河辺総合福祉交流センター：20日(金)

\* 14歳以下のかたが申請する場合は、保護者が同行してください。なお、1歳未満は顔写真が不要なため、申請サポートの対象とはなりません。

\* 市民課では平日のほか、12月8日(日)、1月12日(日)、午前9時～午後4時30分にも行います。

● 問い合わせ  
市民課 ☎(888)5717

## 5年に一度！骨粗しよ う症検診は12月未まで

骨量は、20歳ころに最大となり、40歳代半ばくらいまではおおむね維持されますが、その後年齢とともに減少します。さらに女性は更年期を迎え、閉経すると女性ホルモンの低下により骨量が大きく減少します。



骨粗しよう症になると少しの衝撃でも骨折しやすくなり、寝たきりの原因にもなります。骨粗しよう症検診は5年に一度受診の対象になります。対象のかたは、この機会にご自分の骨の状態を確認してみませんか。

実施医療機関は、5月に全戸配

布した「秋田市健診ガイド」または市ホームページをご覧ください。

◆ 広報ID番号 1005772

対象▶令和6年度中に迎える誕生日当日の年齢が40・45・50・55・60・65・70歳の女性

検診内容▶問診、骨密度測定  
料金▶1千300円(70歳のかたは無料)

● 問い合わせ  
保健予防課 ☎(883)1176

## 高齢者の予防接種費の 一部を助成します

高齢者を対象に、インフルエンザワクチンと新型コロナウイルスワクチンの接種費の一部を助成します。



対象▶秋田市に住民登録があり、次の①か②に該当するかた

- ① 65歳以上のかた
- ② 接種日に60～64歳で、心臓、じん臓、呼吸器の機能またはヒト免疫不全ウイルスによる免疫機能に障がいがあり、身体障害者手帳1級相当のかた

実施時期▶インフルエンザ：来年2月28日(金)まで、**新型コロナウイルス**：来年3月31日(月)まで

接種料金(自己負担額)▶医療機関の接種料金から、下記の市の助成額を差し引いた額(生活保護世帯など

のかたは無料)

インフルエンザ：課税世帯は2千691円、非課税世帯は3千291円

新型コロナウイルス：課税世帯は1万1千300円、非課税世帯は1万2千300円

接種できる医療機関▶市と契約した県内の医療機関。詳しくは市ホームページをご覧ください

◆ 広報ID番号 1005581  
1041873

● 問い合わせ  
健康管理課 ☎(883)1179

## 風しんの抗体検査・予防 接種クーポン券の活用を

昭和37年4月2日～54年4月1日に生まれた男性へ、風しんの抗体検査・予防接種を無料で受診できる令和6年度用クーポン券を送付しています。

9月以降に秋田市へ転入されたかたには、12月上旬にクーポン券を送付しています(有効期限は来年3月末、使用は1回限り)。事業は今年度で終了しますので、希望するかたは早めに受診してください。

また、妊娠を希望する女性やその配偶者などへの抗体検査・予防接種の助成も行っています。詳しくはお問い合わせください。

● 問い合わせ  
健康管理課 ☎(883)1179

●文中の「SC」はサービスセンターの略

広面地域包括支援センター桜の園が12月16日(月)(予定)から移転します。

**新住所**▶広面字高田328-1 B号

**問い合わせ**▶広面地域包括支援センター桜の園☎(853)7240(変更なし)

## 住宅の応急修理制度の 申込期限は来年3月末

昨年7月・9月の豪雨被害のあった住宅の応急修理制度の申込期限は、来年3月31日(月)です。なお、工事が来年3月31日(月)までに完了するものに限りです。

申請方法など詳しくは、お問い合わせください。

**対象**▶住宅が準半壊以上の被害を受け、自らの資力では修理することが困難であるかた

**対象工事**▶居室・台所・トイレなどの日常生活に必要不可欠な最小限度の部分の応急処置

**限度額**▶半壊以上：70万6千円

準半壊：34万3千円

**申請窓口**▶市役所4階都市総務課

●問い合わせ

都市総務課☎(888)5772

## 市税の納付には便利な 口座振替のご利用を!

▶今月納期の市税▶

▶固定資産税第3期

▶国民健康保険税第6期

：納期限1月6日(月)



パソコンやスマートフォンなどから、市税の口座振替の申し込みができる「秋田市Web口座振替受付サービス」のご利用が便利です。

また、納付書によるコンビニ納付、スマートフォン決済やクレジットカード納付もご利用できます。詳しくは、市ホームページをご覧ください。

●問い合わせ  
◆広報ID番号 1034290

納税課☎(888)5483

国保年金課☎(888)5634

◆市税の休日窓口を開設します

市・県民税、固定資産税、軽自動車税種別割について、電話や納税

課窓口での相談のほか、納付も受けれます。

**日時**▶12月14日(土)・15日(日)・21日(土)・22日(日)、午前8時30分〜午後5時15分 **会場**▶市役所2階納税課

☎(888)5481

## 学校給食費の口座振替 手続きをお願いします

学校給食費の納付は原則、口座振替(自動払込)になります。

来々年4月に小学校に入学するお子さんがいる世帯には、手続きの案内と口座振替依頼書を就学時健康診断の際に配布しています。

口座振替依頼書を12月27日(金)までに、金融機関へ提出していただくようお願いいたします。市ホームページからも手続きできます。



学校給食費

こちらからも▶

◆広報ID番号 1032841

●問い合わせ  
学事課☎(888)5806

## 都市計画の計画案と 変更案をお見せします

①下新城野工業団地地区計画の都市計画案

②都市計画公園(保戸野街区公園ほか25公園)の計画変更案

【縦覧日時と場所】

12月9日(月)から23日(月)まで、市役所4階都市計画課(平日午前8時30分〜午後5時15分)と市ホームページでご覧いただけます。なお、縦覧期間中は、それぞれの案へ意見書を提出できます。

◆広報ID番号①1044164

②1044474

●問い合わせ

都市計画課☎(888)5764

## 道路維持に伴う小規模修繕 契約希望者を募集

令和7〜8年度に、道路維持課または各市民SCが発注する道路施設、交通安全施設、道路照明灯の小規模修繕に係る受注希望者を、12月6日(金)から20日(金)まで募集します。ただし、業務の契約を保証するものではありません。

また、現在登録済みの場合も2年更新となるため、改めて申請す

る必要があります。申請方法は、市ホームページをご覧ください。

●問い合わせ  
◆広報ID番号 1044515

道路維持課☎(888)5751

## 結婚による住宅購入費や 家賃の一部を補助

結婚による経済的負担の軽減を図るため、住宅購入費や家賃の一部を補助します。

予算に上限があるので、来年1月から3月までに申請予定のかたは、12月27日(金)までに相談ください。詳しくは、市ホームページをご覧ください。

◆広報ID番号 1025210

【おもな支給要件】

■令和6年1月1日から令和7年3月31日までに結婚した夫婦

■結婚時に夫婦ともに39歳以下

■令和5年中の所得が夫婦合計で500万円未満

【補助額】

1世帯30万円まで(結婚時に夫婦ともに29歳以下の場合60万円まで)

【申請期限】

3月31日(月)(必着)

\*3月末は混み合うことが予想されますので、申請はお早めに。

●問い合わせ

子ども総務課☎(888)5687



296,102人(-184)…男▶139,957人(-80) 女▶156,145人(-104)

1年前の人口▶299,911人

10月分…出生▶110人 死亡▶393人 転入▶501人 転出▶402人

世帯数▶138,882(±0)

## 豪雪時の迂回・運休

冬のバス運行にご理解をお願いします

降雪期には、バスの運行はやむを得ず迂回・運休となる場合があります。特に、路面状況の悪化により迂回・運休が生じやすい、道幅が狭い路線があります。

バスを利用されるみなさんは普段利用している路線をご確認いただき、豪雪時にはバス事業者と市からの情報にご留意ください。

### ◆運行状況の問い合わせ先

#### 【路線バス】

秋田中央交通ホームページからご確認になるか、各営業所へ。

<https://www.akita-chuoukotsu.co.jp>

秋田中央交通秋田営業所 ☎(823)7731

秋田中央交通臨海営業所 ☎(867)7572

#### 【マイタウン・バス】

市ホームページ(広報ID番号 1013268)からスマートフォン版バス案内サービスをご覧になるか、交通政策課へ。 ☎(888)5766



スマホ画面

## 豪雪時、NHKデータ放送でもバス運行情報をご覧になれます

豪雪時や降雪量が多く迂回などが発生した場合、NHKデータ放送の「自治体からのお知らせ」でも運行情報を適宜お知らせしています。NHKデータ放送での表示方法は以下のとおりです。

### ■NHKデータ放送画面での情報表示方法

- 1 NHKデータ放送画面を表示 (リモコンのdボタンを押す)
- 2 「防災・生活情報」を押す
- 3 「自治体からのお知らせ」を押すと表示されます



リモコンの一例

dボタン

市のごみ減量などを調査・審議する、「秋田市廃棄物減量等推進審議会」の公募委員を4人(予定)募集します。任期は来年2月から2年。審議会は平日の日中に約2時間、年3回程度行います(報酬あり)。

**対象**▶市内に居住し(住民登録も)、申請時点で20歳以上のかた(国・地方公共団体の議員や常勤職員、秋田市の他の審議会の委員を除く) **申込書の配布場所**▶市役所3階環境



廃棄物の減量に関する審議会の委員を募集します

都市推進課、市ホームページ(広報ID番号 1017811) **申請方法**▶「ごみの排出抑制(リデュース)」「製品の再利用(リユース)」「ごみの再資源化・再生利用(リサイクル)」からテーマを1つ選んで、800字程度の小論文を申込書と履歴書に添えて、12月6日(金)から来年1月6日(月)(必着まで、郵送、Eメールまたは直接、環境都市推進課の窓口へ提出してください。 ☎010-8560

秋田市役所環境都市推進課 Eメール [ro-evop@city.akita.lg.jp](mailto:ro-evop@city.akita.lg.jp) **●問い合わせ** 環境都市推進課 ☎(888)5706

「フードドライブ」とは、ご家庭から提供される食品を寄付する活動です。食べきれない食品(生鮮食品以外で、賞味期限が1か月以上先の未開封のもの)がありましたら、市役所1階市民ホールまでお持ちください。

**日時**▶12月27日(金)までの平日、午前8時30分〜午後5時15分 **●問い合わせ** 福祉総務課生活支援担当 ☎(888)5659



フードドライブにご協力ください

3月中旬ごろまでの平日午前9時30分〜午後3時30分、手形トンネル(新藤田治郎沢)の工事を行っています。それに伴い周辺道路の県道秋田昭和線(通称・横山金足線)の渋滞が予想されますので、迂回などにご協力をお願いします。

**●問い合わせ** 秋田地域振興局保全・環境課 ☎(860)3472



工事に伴い手形トンネルが片側交互通行に



秋田市

# ゆき対策の手引き

## みんなの力で この冬を！ 乗り切ろう！

市では、この冬もみなさんが安全安心に過ごせるよう、市民・委託業者・行政が一体となったゆき対策を進めていきますので、ご理解とご協力をお願いします。

なお、市ホームページでも、ゆき対策の内容のほか、除雪車の位置情報や稼働履歴などが確認できますので、ご利用ください。

◆広報ID番号 1007156



### 除排雪に関する お問い合わせは コールセンターへ



# ☎(888)9400

開設日

12月10日(火)▶3月15日(土)  
午前8時～午後8時

- ◆当日の除雪稼働の有無を自動音声でお知らせします。なお、番号選択によりオペレーターとお話することもできます。
- ◆道路豪雪対策本部設置時は必要に応じて24時間体制。コールセンター開設までは、道路除排雪対策本部(道路維持課内)へ。☎(888)5751

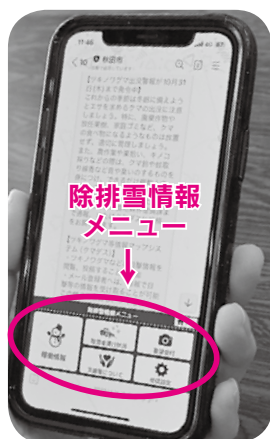
## 1月13日(月)は 市民一斉除雪デー

- ▶作業は午前9時～おおむね正午です
- ▶スコップ、スノーダンプなどは各自でご準備ください
- ▶小学校周辺の通学路などの除排雪に参加するかたは、各小学校へお集まりください(敷地内に駐車できない場合があります)。また、各町内会で自主的に除排雪する場合は、町内会指定の場所へお集まりください
- ▶積雪状況などによっては、中止となる場合があります

●問い合わせ  
市民一斉除雪デーについて  
…生活総務課☎(888)5622  
通学路について…学事課☎(888)5806

## 除排雪情報は LINEから！

- ◆LINEの友だち登録により、当日の除排雪の実施状況を確認できるほか、交通安全上支障がある雪山などをスマートフォンのカメラで撮影して市に情報提供できます。



- 登録方法
- ①スマホのカメラで下記コードを読み込んでください
  - ②基本メニューの「除排雪情報」をプッシュ
  - ③メニューで必要な情報を選びます
- \*ご登録の前に、LINEアプリをダウンロードする必要があります。



公式LINE

## 空き家の管理は適正に

法律上、空き家の適正管理は、所有者などの責務です。強風で屋根が飛んだり、落雪で被害を及ぼしたりしないよう定期的に点検し、必要に応じて修理や除雪を行いましょう。

- 通行人などに危害を及ぼすような危険な空き家の相談…住宅政策課☎(888)5770
- その他、相談窓口の問い合わせ  
…市民相談センター☎(888)5646



人口減少、少子高齢化が進み、財政規模が縮小していく中で、行政サービスである除排雪を持続可能にするため、誰もが地域社会を支える一員であるという意識を持つことが大切です。

■10cm以上の積雪があった場合、幹線道路から一般生活道路まで市内すべての除雪対象路線を除雪します

▼地域により雪の量が違う場合、除雪する地域としない地域がありますが、同じ地域内で除雪する道路と、しない道路は、原則ありません

▼10cm未満の場合でも、状況により車の通行が困難なときは臨機応変に除雪します

■一部の狭い道路などを除き、除雪と排雪は別々に行い、排雪は後日基準に従って行います

▼排雪は、主要な道路は車両の交互通行や歩行帯の確保が困難、生活道路は1車線の確保と歩行者の通行スペースの確保が困難、交差点は雪山により見通しが確保できないなどの場合に、後日基準に従いまとめて行います



●問い合わせ 道路除排雪対策本部

☎(888)5751

## ◀◀◀10・11ページにつづく

### 家庭の雪寄せ・雪下ろし事業者

作業内容や料金などは各事業者によって異なります。除雪希望の現場を見てもらい見積書を取るなど、内容や料金は事前によくご確認ください。

詳しくは、下記の各事業者へお問い合わせください。

生活総務課☎(888)5622

#### ハピサポあきた(寺内)

☎080-1812-2871

FAX050-3164-3328

#### 鶴田運送(河辺)☎070-9176-2173

#### YG住建(南通)

☎(836)5160・FAX(853)1656

#### 住まいのコンビニ土日工業(新屋)

☎(865)7386・FAX(864)1258

#### 東日コーポレーション(仁井田)

☎(884)1605・FAX(884)1606

#### 光塗装工業(茨島)☎080-9637-1018

#### 秋田グリーン企画(手形)

☎090-7937-7311

#### アイホーム(四ツ小屋)

☎(838)7955・FAX(838)7956

#### 住建ホーム(牛島)☎(834)1439

\*上の一覧は市ホームページで募集し、掲載希望があった事業者です(申込順)。市が事業者をあっせん・紹介するものではありません。広報掲載後に申し込みがあった事業者についても、随時市ホームページに掲載します。

◆広報ID番号 1032620

## 除雪マナーを守りましょう



### ◆道路に宅地内の雪を出さないでください

除雪後の道路や融雪施設が設置された道路に雪を出さないでください。路面状況が悪化し、事故の原因になります。

また、除雪作業に合わせて道路に雪を出すことで、作業が大幅に遅れるだけでなく、通行人にも迷惑がかかりますので絶対にやめましょう。

\*上記のように、交通に支障をきたすような行為は、法令(道路法など)違反となります。

### ◆玄関・車庫前の雪寄せにご協力をお願いします

除雪車通過後、道路に面した玄関や間口などに寄せられた雪は各世帯で取り除くよう、ご協力をお願いします。

### ◆路上駐車は除雪の障害です！

路上への放置車1台で、その町内が後回しになったり、作業が中止になるなど、町内全体が迷惑します。路上駐車をしない、またはさせないようご周知ください。



### ◆敷鉄板などを置かないでください

宅地と車庫との段差を解消するための敷鉄板などがあると、除雪作業中に引っかけて破損するなど大変危険ですので、撤去するようお願いいたします。

### ◆深夜の除排雪作業にご理解をお願いします

降雪状況により、作業が深夜になる場合があります。ご迷惑をおかけしますが、ご理解をお願いします。

### ◆作業中の除雪車には近づかないで！

◆雪で困っているかたがいるときは、地域のみなさんで助け合いましょう





## 町内会などで除排雪を行う場合

### 排雪用の運転手付きダンプトラックまたは積み込み機械を無料で貸し出します



町内会などが実施する除排雪作業に対し、運転手付きダンプトラックまたは積み込み機械のいずれかを無料で貸し出します。

事前に余裕を持ってお申し込みください。

**【申し込み】**道路除排雪対策本部 ☎(888)5751

\* 12月10日(火)からは除排雪コールセンターへ

### 小型除雪機や軽トラックなどを無料で貸し出します



各地区の社会福祉協議会、町内会、ボランティア団体などに、小型除雪機、融雪機、融雪管、軽トラック、その他必要な除雪用具を貸し出します。

**【申し込み】**秋田市社会福祉協議会 ☎(862)7445

### 路面の凍結抑制剤を配布します

町内や地域で協力して作業を行う場合に、坂道や交差点などの道路を凍りにくくするための凍結抑制剤を、1回の申請で最大3袋まで、道路維持課車庫(寺内字蛭根85-9)で配布しています。



事前に、道路除排雪対策本部へご連絡ください。なお、散布の際は通行車両に注意し、事故のないように作業してください。

**【問い合わせ】**道路除排雪対策本部 ☎(888)5751

\* 12月10日(火)からは除排雪コールセンターへ

### ボランティア保険を補助します

町内会で除雪活動を行う際に加入するボランティア保険を、1町内につき年度内1回全額補助します。

**【申し込み】**活動日が決まったら、活動日前日(活動日が土・日、祝日の場合は、活動日直前の平日)の午前中までに秋田市社会福祉協議会へ。☎(862)7445

### 個人の小型除雪機の燃料を支給します



町内会やボランティア団体などが、地域の生活道路などを除排雪する際に使用する、個人所有の小型除雪機や農業用機械の燃料を支給します。

**【条件】**地域の生活道路、高齢者宅の間口やごみ集積所などの除雪作業

**【支給量】**1団体あたり年度内の上限は400ℓ。作業実施時に随時支給します。申込期限は3月31日(月)

**【申し込み】**直接①か②の窓口で平日にお申し込みください。申請書は市ホームページからダウンロードできます(広報ID番号 1036802)

①道路除排雪対策本部(市役所3階)

②各市民サービスセンター

**【問い合わせ】**道路除排雪対策本部 ☎(888)5751

\* 12月10日(火)からは除排雪コールセンターへ

### 小型除雪機を無料で配達・回収します

町内会または個人が除排雪作業を行う場合、コミュニティセンター(休館中の明徳を除く)に備えている小型除雪機を指定する時間・場所に配達し、終了時に回収します。貸出時間は、午前9時～午後4時(半日が1日単位)。地域の市道または私道を50m以上除雪することが条件(配達を希望しない場合は除雪距離の条件なし)で、燃料費は無料です。

**【問い合わせ】**生活総務課 ☎(888)5625

\* 12月29日(日)から1月3日(金)までを除く。

### 地域での排雪に公園を開放します



スノーダンプなど、人力での排雪に限り、降雪時から地域の街区公園や児童遊園地を堆雪場として開放します。

◆来春の公園利用のため、次の点にご協力ください

- ・雪の重みで破損する恐れがありますので、遊具や低木から離れた場所に雪を捨ててください
- ・雪以外のごみを混ぜないように排雪してください。雪解け後の清掃などは、地域のみなさんのご協力をお願いします

**【問い合わせ】**公園課 ☎(888)5753



一緒にやろう！

## 除雪ボランティア

申し込み▶秋田市ボランティアセンター  
☎(862)9774

### 派遣します

#### 派遣の対象となる世帯

高齢者のみか、障がいのあるかたがいる世帯で、次のすべてに該当する場合

- ①自力で除雪ができない
- ②市内に親子・兄弟などがいない
- ③業者への除雪依頼が経済的に困難である



#### 次の場合に派遣します

ガスボンベ、ストーブの排気口が雪で覆われていて危険／積雪で窓ガラスが割れそうで危険／その他、降雪により危険…屋根の雪下ろしなどの危険が伴う場所の作業や大掛かりな排雪は行いません

### ご協力ください



上記の世帯で作業をするボランティア(個人・団体・企業)を募集します。除雪用具は秋田市ボランティアセンターでも準備しますが、活動場所への移動、防寒着の準備は各自でお願いします。\*なお、活動中のけがなどに備え、ボランティア保険に加入します(自己負担なし)。

### ◆企業・事業者のみなさんへのお願い

少子高齢化による担い手不足のため、町内会などが中心となっていく除雪活動が思うようにできない地域が増えています。

地域の除雪活動が円滑に行われ、安全安心な冬を過ごせるよう、社会貢献としてのご協力をお願いします。

福祉総務課地域福祉推進室☎(888)5661



## 自力で行う除排雪が困難なかたへ

### 雪寄せ援助員を高年齢者宅へ派遣します



玄関から道路までの通路の雪寄せです

**【対象となる世帯】**日常生活上の援助を要する、おおむね65歳以上の1人暮らしなどで、雪寄せ援助が必要なかた

**【支援内容】**1週間2回まで、1回1時間以内。利用料は1回430円

**【申し込み】**お住まいの地区の地域包括支援センターへ。申請済みのかたは、利用時に秋田市シルバー人材センターへ。☎(863)5900

**【問い合わせ】**長寿福祉課☎(888)5668

### [道路豪雪対策本部設置時に]

### 屋根の雪下ろし費用を助成します

**【対象】**65歳以上の高齢者のみか、64歳以下で次のいずれかの手帳などの交付を受けているかたのみの世帯。ただし、市民税非課税で持ち家に限ります

- ①身体障害者手帳
- ②療育手帳
- ③精神障害者保健福祉手帳
- ④特定医療費(指定難病)受給者証



**【助成額(ひと冬に1世帯1回)】**雪下ろしのみ=上限10,000円、雪下ろしと排雪=上限15,000円

**【申し込み】**65歳以上のかたは長寿福祉課  
☎(888)5668・FAX(888)5667

①~④のいずれかの交付を受けているかたは  
障がい福祉課☎(888)5663・FAX(888)5664

\*65歳以上の高齢者と①~④のいずれかの交付を受けているかたのみで構成される世帯も対象になります。その場合は長寿福祉課へお申し込みください。

\*積雪で家屋倒壊の危険がある場合は、道路豪雪対策本部の設置に関わらず、現地を調査して助成の可否を決定します。

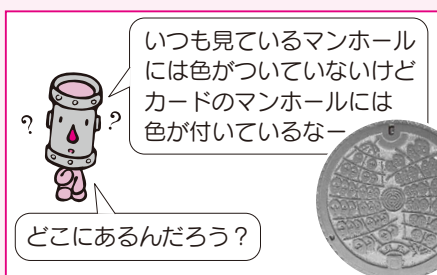
\*申請には、作業前後の現況写真と作業代の領収書(写し可)が必要です。



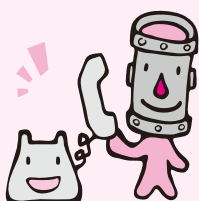
# かんさんぽ

上下水道局のホットな話題を毎月1回、4コマ漫画にして市ホームページに掲載中！ぜひご覧ください。

◆広報ID番号 1023084



実際の色は現地で確認してね♪



◆それでも水が出ないときは？  
 お客様センター（☎823）8431へご連絡ください。解凍作業を行う業者をご紹介します。  
 アパートなどにお住まいのかたは、管理会社や大家さんにご相談の上依頼してください。ただし、費用はお客さま負担となります。

## 水道も冬じたく！

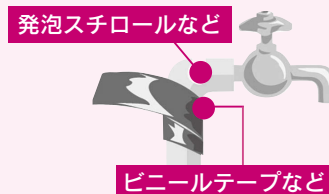


気温がマイナス4度以下になると、一日中氷点下の真冬が続いたときは、水道管が凍結したり破裂しやすくなります。水道管が凍結すると水が出なくなり、完全に凍ってしまつと解凍作業や水道管の破裂修理に多額の費用がかかる場合があります。



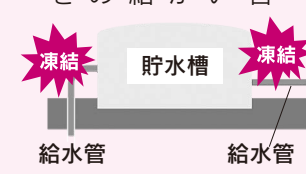
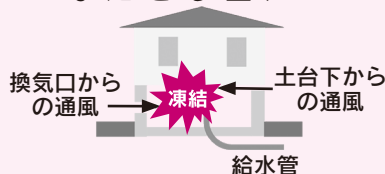
本格的な冬が来る前に、じゃ口や水抜き栓を点検しましょう。

② 水抜き栓はしっかりと閉めましょう  
 水を出した状態で水抜き栓のハンドルを完全に閉めます。中途半端な操作は漏水の原因です。  
 温水器や湯沸かし器、ボイラーの水抜きもお忘れなく！



① 露出している水道管は要注意  
 露出している部分を布きれや発泡スチロールなどで覆い、濡れないようにその上からビニールテープで巻きましょう。

④ 床下配管も凍結に注意しましょう  
 床下へ通気する構造の住宅で、給水管の立ち上がり部分が凍結した事例も…。不安なときは、住宅会社、指定給水装置工事業者などへご相談を。



⑤ メーターボックスの中に保温材を入れましょう  
 発泡スチロールなどを細かく砕いて、濡れないようにビニール袋に入れ、メーターを覆うように包みましょう。



◆それでも凍ってしまったら？

水道管にタオルなどを巻き付けて、約70から80度のお湯をゆつくりかけるか部屋全体を暖かくし、ドライヤーの熱風をあてましょう。なお、スイッチを入れたままその場を離れると、火災の原因になりますのでご注意ください。



# 親子で遊ぼう！

※印=各市民SC内の施設が会場です。申込時にご確認ください

申=要申込の催しで、申込開始日です

会場	催し(お子さんの対象)	内容 / 定員	日時	QRコード
子育て交流室(子育て相談支援課) ☎(887)5340	おはなし会(就学前)	絵本の読み聞かせ	12/10(火)10:30~11:00	子育て交流室
	びびよ広場 (生後2~6か月)	クリスマスのおひる寝アートを撮ろう/先着25組	12/19(木)10:30~11:15 申 12/11(水)9:00~	
中央子育て交流ひろば ☎(888)5652	ころころマカロンのおへや (0~1歳11か月)※	ふれあい遊びや大型絵本を楽しもう!/先着15組	12/26(木)10:00~10:20 申 12/17(火)9:00~	中央子育て
東部子育て交流ひろば☎(853)1082	ぱるぱるルーム(就学前)※	クリスマスを楽しもう!/先着12組	12/18(水)10:30~10:50 申 12/10(火)9:00~	
西部子育て交流ひろば☎(826)9007	おはなしるーむ(就学前)	絵本の読み聞かせや手遊び	12/18(水)10:15~10:30	
南部子育て交流ひろば☎(838)1216	おはなしタイム(就学前)	絵本や紙芝居などの読み聞かせ	12/19(木)10:30~11:00	
北部子育て交流ひろば☎(893)5985	はかってみようday(就学前)	身長と体重をはかります	12/10(火)10:30~11:00	イラスト: 子供たちが遊ぶ様子
河辺子育て交流ひろば☎(882)5146	おはなしはっぴいタイム(就学前)	季節の歌や手遊び、絵本を楽しもう	12/13(金)10:30~10:45	
フォンテ文庫 ☎(893)6167	おはなし会(2~6歳)	大きな絵本や紙芝居など	12/14(土)11:30~12:00	
	バンドのえほん修理屋さん(どなたでも)	破損した絵本の修理	12/21(土)10:30~12:00	
	作ってあそぼう工作会(2歳~小2)	工作「ビックリおしし」作り	12/21(土)11:30~12:00	
	親子で楽しむわらべうた(0~3歳)	絵本の読み聞かせも	12/24(火)11:00~11:30	

定日以外希望の場合はご連絡ください。詳しくは右記コードを読み込んで。



1歳6か月-3歳

受付時間▶12:45~13:30

会場▶市保健センター(八橋)

問▶子ども健康課☎(883)1174

## ★1歳6か月児健診の対象と健診日

▶令和5年6月生まれのお子さん

6月1~11日生まれ=1月9日(木)

6月12~16日生まれ=1月10日(金)

6月17~24日生まれ=1月15日(水)

6月25~30日生まれ=1月16日(木)

## ★3歳児健診の対象と健診日

▶令和3年7月生まれのお子さん

7月1~7日生まれ=1月17日(金)

7月8~15日生まれ=1月22日(水)

7月16~22日生まれ=1月23日(木)

7月23~31日生まれ=1月24日(金)

## 歯科衛生士さんの育児講座

歯みがきの仕方と虫歯予防のお話。

対象▶就学前のお子さんと保護者

日時▶12月17日(火)10:30~11:20

会場▶南部市民SC2階和室

先着▶15組

申込▶12月9日(月)9:00から南部子育て交流ひろば☎(838)1216

## 歯ッピーバースデー

歯みがきレッスン、歯科衛生士や栄養士によるお話など。

対象▶生後10か月~1歳1か月ころのお子さん

日時▶1月20日(月)10:00~11:30

会場▶市保健センター(八橋)

定員(抽選)▶15組

申込▶12月18日(水)から1月

8日(水)まで右記コードを読み込んで

問▶子ども健康課☎(883)1174



歯ッピーバースデー

## お子さんの歯大切に

### ◆2歳児歯科健診

受診期間▶2歳になった日から2歳6か月になる月の末日まで。なるべく2歳2か月になるまでに受けてください  
受診場所▶協力歯科医療機関。2歳児歯科健診受診券と一緒に送付している協力医療機関名簿または市ホームページをご覧ください

(広報ID番号 1011810)

### ◆歯の質を強くするフッ化物塗布

歯科医院で、無料で1回フッ化物を塗ってもらえる塗布受診券を交付しています。対象期間内で、転入などにより塗布受診券をお持ちでないかたはご連絡ください。

対象と受けられる期間▶1歳・3歳・4歳・5歳=それぞれの誕生日から6か月になる月の末日まで/2歳=2歳児歯科健診とあわせて実施します

(広報ID番号 1005928)

問▶子ども健康課☎(883)1174

## 地域で育児

太字の( )内はお子さんの対象です。問い合わせ先の◎は、各地区の主任児童委員さんの印です。

### ★しゃぼんだま広場(就学前)

12月13日(金)10:00~11:30、四ツ小屋児童センターで。

問▶◎伊藤さん☎090-9742-6340

### ★クリスマスでOSANPO!(就学前)

12月15日(日)13:00~15:00、遊学舎大会議室で。申込▶12月12日(木)まで秋田地区更生保護女性会の坂本さん☎080-1814-4337

### ★とんとんクラブ(就学前)

12月16日(月)10:00~11:30、下北手児童センターで。

問▶◎伊藤さん☎090-6683-1727

### ★ほっぺの会(就学前)

12月17日(火)9:45~11:30、仁井田地区コミュニティセンターで。妊婦さんどうぞ。保険料1家族50円。

申込▶開催日の3日前までに◎内出さん☎090-1666-6349

### ★子育てサロンわくわく(就園前)

12月17日(火)10:00~11:30、土崎南児童センターで。

問▶◎田中さん☎080-5554-4053

### ★おおすみキッズ(就園前)

12月19日(木)10:00~12:00、大住児童館で。問▶◎小松さん☎(839)5189

\*スペースの都合などにより、「育児コーナー」に掲載依頼があったすべてを掲載できない場合があります。ご了承ください。



## フォンテ文庫ウインターズペシャル

「クリスマスおたのしみ会」。  
サンタクロースの玉入れやクリスマスカード作りなどで遊ぼう!



**対象**▶2歳~就学前のお子さんと保護者  
**日時**▶12月14日(土)14:00~15:20  
**会場・問**▶フォンテ文庫子どもライブラリー☎(893)6167

## 産後のママトーク

助産師を囲んで一緒におしゃべり♪

**対象**▶産後6か月ころまでの母親(お子さんも一緒に)  
**日時**▶12月20日(金)10:00~11:30  
**会場**▶市保健センター(八橋)  
**先着**▶10組  
**申込**▶12月9日(月)8:30から子ども健康課☎(883)1175

## ぱくぱく元気教室(幼児食教室)

幼児食の進め方の講話、親子ふれあい遊び、親子でおいぎり作り♪ 個別相談も。

**対象**▶2歳~就学前のお子さんと保護者  
**日時**▶12月25日(水)10:00~11:30  
**会場**▶市保健センター(八橋)  
**先着**▶15組  
**申込**▶12月18日(水)まで右記コードを読み込んで  
**問**▶子ども健康課☎(883)1174



ぱくぱく元気教室

## 親子フィットネス

幼児番組のひろみちお兄さん直伝の親子体操を楽しもう。

**対象**▶1歳6か月~就学前の歩けるお子さんと保護者  
**日時**▶12月26日(木)10:00~11:00  
**会場**▶北部市民SC2階和室1・2  
**先着**▶10組  
**申込**▶12月11日(水)9:30から右記コードを読み込んで  
**問**▶北部子育て交流ひろば☎(893)5985



親子フィットネス

## 妊娠届は秋田市版ネウボラへ

八橋の市保健所2階「秋田市版ネウボラ」(子ども健康課内)では、妊娠届の受け付



## 市民協働ミーティング

子育て×市民活動~みんなで育む"こみっと"広場~

子育て支援について、家庭や職場以外の場で活動している団体の活動紹介とグループワークによる交流を通して、新たなアイデアを考えます。

定員40人  
応募多数の場合は抽選

**ゲスト**▶<sup>ポール ベベ</sup> Pour Bèbè/<sup>ヒュグゲ</sup> Hygge Family Dining/<sup>プロマ アキタ</sup> proma Akita/  
**団体**▶<sup>ママまるしえ</sup>ママまるしえ実行委員会/<sup>秋田パパネットワーク</sup>「Tata」/  
NPO法人秋田育さぽドリームエンジェル

**日時**▶1月11日(土)  
13:30~16:30

**会場**▶にぎわい交流館  
2階展示ホール

申し込み

右記コードを読み込んで、1月5日(日)までお申し込みください  
**問**▶NPO法人アーツセンターあきた☎(888)8137



市民協働ミーティング

けを行って、母子保健コーディネーター(助産師)が妊娠・出産・子育ての相談にも応じています。

**妊娠届を提出したかたへ、次の費用を補助する受診票を差し上げます**▶妊婦一般健診…16回/妊婦歯科健診、子宮頸がん検査・クラミジア検査、産後1か月健診、母乳育児相談…各1回(妊産婦さんの状態によっては、自己負担が生じる場合があります)  
\*里帰りなどで秋田県外の医療機関で健診などを受ける場合、事前に子ども健康課へ「里帰り等妊婦連絡票」の提出が必要です。

**問**▶子ども健康課☎(883)1175

### ◆ネウボラ土曜窓口

平日勤務などで「ネウボラ」に来所が難しい妊婦さんのために、土曜窓口を開設しています。

**対象の妊婦さん**▶妊娠届を提出したかた、ネウボラ以外で妊娠届を提出したかた、転入されたかた(ネウボラでの面談がまだのかた)

**日時**▶12月21日(土)9:00~12:00

**申込**▶子ども健康課☎(883)1175

## 育児相談

保健師、栄養士、歯科衛生士による個別相談。▶

**対象**▶乳幼児のお子さんと保護者  
**日時**▶12月20日(金)9:00~12:00  
**会場**▶市保健所(八橋)  
**先着**▶3組  
**申込**▶子ども健康課☎(883)1174  
\*電話相談は随時行っています。

## 子育てナビゲーターの巡回相談

妊婦さんや就学前のお子さんがあるご家庭を対象に、子育ての悩みや保育所入所などの相談に応じます。



**日時**▶12月25日(水)10:00~12:00

**会場**▶南部子育て交流ひろば

**問**▶子育て相談支援課☎(887)5340

## 乳幼児健康診査

◆4・7・10か月児健診

**対象**▶4・7・10か月になった日から、それぞれ満5か月・満8か月・満11か月になる前日までのお子さん

**会場**▶母子健康手帳別冊に記載した協力医療機関。詳しくは右記コードを読み込んで



4・7・10か月児健診

**問**▶子ども健康課☎(883)1174

◆1歳6か月・3歳児健診

12月末までに通知を郵送します。指



令和6年度

# 二十歳(はたち)のつどい

日時 **1月12日(日)**

11:30 開場  
12:55 オープニング  
13:00 開式

会場 **CNAアリーナ★あきた**

式典のあと、運営協力委員が企画したアトラクション(お祝いメッセージやふれあいタイムなど)を行います。会場には車いす席、情報保障席があります。介助などで付き添うかたも一緒に入場できますので、当日職員にお知らせください。問い合わせ▶生涯学習室☎(888)5810

**対象** 平成16年4月2日～17年4月1日生まれのかた。過去に秋田市に在住していたかたや秋田市に学校や勤務先があり、市外から通っているかたも出席できます



図の駐車場以外絶対に駐車禁止

### 参加方法

市内在住のかた▶案内はがきを送付しますので、当日に受け付けへ提出してください(写し可)

市外在住のかた(秋田市に住民登録のないかた)▶事前登録制です。詳しくは市ホームページから(広報ID番号 1042884)



### 円滑な運営にご協力ください

- ▶酒類の持ち込み、飲酒者の入場はお断りします。また、運営の妨げとなる行為や迷惑行為を行った場合、法に基づき厳正に対処します
- ▶駐車台数には限りがありますので、バス・タクシーの利用や自家用車の相乗りをお願いします
- ▶秋田駅と会場を往復(県庁・市役所前経由)するシャトルバスをご利用ください



- 対象は19歳以上のかた。[◎]印は女性のみとなります ●[\*]印は別途材料費などが必要です
- 申し込みは先着順で、12月7日(土)10:00からサンライフ秋田(八橋)へ。☎(863)1391

## サンライフ秋田「運動と趣味の教室」

教室名	日程	受講料	定員
①リズム体操&ストレッチ	1/8(水)▶3/19(水)の水曜に10回、10:30~11:45	9,700円	25人
②やさしい社交ダンス	1/11(土)▶3/15(土)の土曜に10回、10:00~12:00	10,800円	26人
③Wの刺激(脳と足裏)青竹エクササイズ	1/9(木)▶3/13(木)の木曜に10回、14:00~15:15	9,700円	15人
④つくる かざる つかう 水引細工の小物	1/7(火)▶3/18(火)の火曜に6回、10:00~12:00	6,480円*	15人
⑤フラワーアレンジメント	1/9(木)▶3/13(木)の木曜に6回、18:30~20:30	6,480円*	15人
⑥新講座 体らくらく体操教室	1/9(木)▶3/13(木)の木曜に10回、10:30~11:45	9,700円	25人
⑦オトナ女子のボディメイク◎	1/7(火)▶3/25(火)の火曜に10回、10:15~11:30	9,700円	25人
⑧ココロとカラダにやさしくヘルシーヨガ	1/10(金)▶3/21(金)の金曜に10回、18:30~19:45	9,700円	25人
⑨アフタヌーンフラダンス◎	1/9(木)▶3/13(木)の木曜に10回、14:30~15:45	9,700円	20人
⑩午後のボディコンディショニング	1/11(土)▶3/22(土)の土曜に10回、13:30~14:45	9,700円	20人
⑪創る楽しみ つまみ細工(初級)	1/7(火)▶3/18(火)の火曜に6回、13:30~15:30	6,480円*	15人
⑫気分爽快エアロビクス	1/7(火)▶3/25(火)の火曜に10回、18:45~20:00	9,700円	25人



# 令和7年度 県・市体育施設 団体使用申し込み



令和7年度に、県・市の体育施設で大会・行事を予定している団体は、各申込先にある申込書に大会・行事の開催要項を添えて、1月6日(月)(期日厳守)までにお申し込みください。

スケジュール調整会議は、2月5日(水)にCNAアリーナ★あきたで行います。

問い合わせ▶スポーツ振興課☎(888)5611

## 屋内体育施設



- 県営**
- 県立体育館☎(862)3782  
\*工事に伴い、駐車場の使用が制限される場合があります。
  - 県立総合プール☎(895)5056
  - 県立武道館☎(862)6651

- 市営**
- CNAアリーナ★あきた／茨島体育館／北部市民サービスセンター体育館／河辺体育館／雄和体育館／雄和南体育館

- 申込**
- 県営＝各施設へ直接お申し込みください
  - 市営＝CNAアリーナ★あきた☎(866)2600

## 屋外体育施設

- 〈 〉内は利用開始時期の予定。記載なしは4月から
- ①⑤⑥⑦は原則公式試合のみ
- ①、⑩の芝生フィールド、⑫、⑬のサッカー場は1日2試合、⑤は1日3試合までの利用

- 県営**
- ①こまちスタジアム  
〈4月26日(土)▶11月30日(日)〉
  - ②向浜野球広場〈4月19日(土)▶11月16日(日)〉
  - ③向浜テニスコート  
〈4月19日(土)▶11月16日(日)〉
  - ④新屋ラグビー・サッカー場
  - ⑤県立中央公園球技場〈6月〉
  - ⑥県立中央公園運動広場人工芝・天然芝
  - ⑦県立中央公園野球場〈4月下旬〉
  - ⑧県立中央公園野球広場〈4月下旬〉
  - ⑨県立中央公園人工芝テニスコート〈4月中旬〉



- 市営**
- ⑩ソユースタジアム〈芝生フィールドは5月〉
  - ⑪さきがけ八橋球場
  - ⑫秋田スポーツPLUS・ASPスタジアム〈5月〉
  - ⑬スペースプロジェクト・ドリームフィールド
  - ⑭八橋多目的グラウンド
  - ⑮八橋テニスコート
  - ⑯八橋相撲場
  - ⑰勝平市民グラウンド
  - ⑱河辺岩見三内野球場
  - ⑲河辺和田野球場
  - ⑳河辺戸島野球場
  - ㉑雄和新波野球場
  - ㉒雄和花の森野球場
  - ㉓スポパークかわべ〈サッカー場は6月〉
  - ㉔北野田公園アリーナ・テニスコート



- 申込**
- ①～③＝向浜スポーツゾーン総合事務所☎(895)5056 ④＝新屋運動広場☎(888)8050
  - ⑤～⑨＝県立中央公園☎(886)3131 ⑩～㉔＝ソユースタジアム☎(823)1472

## 12月3日～9日は「障がい者週間」



パンフレット



詳しくは左記コードを読み込んでご覧ください。

「障がい者週間」は、広く障がい者の福祉への関心と理解を深めることと、障がい者があらゆる分野の活動に参加する意欲を高めることを目的としています。問い合わせ▶障がい福祉課 ☎(888)5663

市では、共生する社会の実現のために条例を制定し、市民一人一人が、障がいの有無によって分け隔てられることなく、誰もが、人格と個性を尊重し、ともに支え合い、地域で安心して暮らしながら、生きがいを持って参加できる社会(共生する社会)の実現をめざしています。

## ご相談はこちらへ

障がい全般▶秋田市基幹相談支援センター☎(888)5682  
精神障がい▶市保健所健康管理課☎(883)1180

## —— 実現に向けて私たちにできること ——

- 視覚障がいのあるかたには▶道順を説明するとき、「こちらの方向」など、あいまいな表現ではなく、「右手の方向」や「まっすぐ50m」など具体的に説明しましょう
- 聴覚障がいのあるかたには▶コミュニケーション手段の手話、筆談、口話から、その人に合わせた方法で伝える努力をして、最後に内容を確認しましょう
- 心に病を抱えるかたには▶励ましや助言が過剰なストレスになることもあるので、自然体で接し、悩みや不安を打ち明けられたらじっくり話を聞きましょう。解決できない場合は、専門機関に相談することも大切です



# なかいち ウィンター パーク

【会場】  
エリア  
なかいち

今シーズンも、冬を中心市街地をあたか  
い光やさまざまなイベントで彩ります♪ 詳し  
くは、公式ホームページをご覧ください。

なかいちウィンターパーク 検索

問い合わせ▶実行委員会(にぎわい交流館内)☎(853)1133

★あきた光のファンタジー 2月28日(金)まで

イルミネーション輝く街並みが楽しめます♪

★クリスマスマーケット 12月21日(土)

屋台やキッチンカー、雑貨の販売や、  
ハンドベルのミニライブなど♪



★なかいち新春まつり 1月2日(木)・3日(金)

正月遊びや餅つき体験、正月料理の振る舞いも!

★なかいちアイスパーク 2月1日(土)▶11日(火)

「氷柱花」や氷のオブジェの展示、キッチンカー  
の出店。初日は氷のオブジェ制作の実演も!

★童つこの雪まつり 2月1日(土)・2日(日)

めんこやけん玉などの昔遊びや、さま  
ざまな秋田の冬の遊びを体験しよう!



赤れんが郷土館・秋田公立美術大学連携企画展

## 秋田アーツ&クラフツ

銀線リング／安藤康裕



日時

2月24日(月)まで  
9:30~16:30

会場

赤れんが郷土館 企画展示室

観覧料

310円(240円)、高校生以下無料  
民俗芸能伝承館との共通観覧券370円(290円)  
\*( )内は20人以上の団体割引料金。

版画家・勝平得之の生誕120年と鍛金家・関谷四郎の  
没後30年の節目に、歴史や伝統文化の継承と、秋田の  
工芸の発展・振興を目的に、美大の教員らを中心とした  
漆工芸、金属工芸、乾漆彫刻作品などを展示・紹介しま  
す。ぜひご覧ください。

問い合わせ▶赤れんが郷土館☎(864)6851

秋田公立美術大学ものづくりデザイン専攻研究生

## 研究成果展「星を象る」



日時

12月13日(金)▶26日(木)  
10:00~19:00  
(13日は13:00から、26日は17:00まで)

会場

秋田公立美術大学サテライト  
センター(フォンテAKITA6階)

観覧  
無料

秋田公立美術大学の  
アキビノ  
トリビラ  
ブチ情報コーナー

美大ものづくりデザイン専攻研究生の  
荒野菜奈さんと川西海斗さんの成果展。  
星をイメージして制作した、乾漆作品と  
彫金作品を展示します。

問い合わせ▶美大サテライトセンター☎(893)6128

企画展

## 美術の扉 【2期】洋画・写真 千秋美術館コレクション

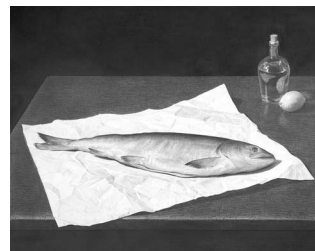
会期

1月10日(金)▶2月9日(日)

観覧料

一般500円(400円)、大学生300円(240  
円)、高校生以下無料  
\*( )内は20人以上の団体割引、県立美術館との相互  
割引料金。また、障害者手帳をお持ちのかたとそ  
の介護者1人は無料。

千秋美術館リニュー  
アルオープン記念。同  
館コレクションの代表  
的な作品約200件を、  
1期・2期・3期に分け  
て紹介します。ぜひご  
覧ください。



三浦明範「鮭図」2001年  
千秋美術館蔵

### ◆講演会「モノクロームの世界・カラーの世界 —絵画の表現と材料—」

講師は洋画家で元武蔵野美術大学教授の三浦  
明範さん。参加無料。

日時▶1月18日(土)14:00~15:30

会場▶千秋美術館3階講堂 先着▶50人

申込▶12月9日(月)9:30から千秋美術館

☎(836)7860

### ◆おしゃべり鑑賞デー

家族や友人同士で、作品の感想を話しなが  
ら鑑賞をお楽しみください。参加無料。直接会場  
へどうぞ。日程▶12月8日(日)、1月26日(日)

問い合わせ▶千秋美術館☎(836)7860

**新屋ガラス工房**  
**ニューイヤ  
 フェスタ**  
 日時 **1月11日(土)**  
 9:00~17:00  
**入場無料**



◆小学生限定・絵付け体験

工房の作家が作成したガラスの雪だるまに絵付けしよう！詳しくは右記コードからどうぞ。



新屋ガラス工房

対象▶小学生(保護者同伴)

時間▶①9:30~、②11:00~

体験料▶3,300円 定員(抽選)▶各16人

申込▶Eメールで12月16日(月)まで新屋ガラス工房へ

Eメール ro-aags@city.akita.lg.jp

◆工房所属作家による公開共同制作

14:00~16:00 \*ご自由にご覧いただけます



何ができあがるかは  
 当日のお楽しみ♪

◆関連イベント

火曜休館。ただし、2月11日(火)は開館

◆新春大抽選会 ▶抽選日は2月1日(土)

会期 **1月5日(日)▶31日(金)**

期間中、作品などお買い上げ3,300円以上のレシート番号で抽選を行い、工房所属作家の作品をプレゼント！

◆glass talk(作品展示会)

会期 **1月11日(土)▶2月11日(火)**

工房所属作家6人の作品展。この1年の制作の軌跡をご覧ください。

問い合わせ▶新屋ガラス工房☎(853)4201

**12月15日(日)オープン!**  
**太平山スキー場**  
**オーパス**

問い合わせ☎(827)2221

太平山スキー場オーパス 検索

\*天候や積雪の状況などにより、リフト運行ができない場合もありますのでご了承ください。



①②とも定員を超えた場合、初参加を優先して抽選します。また、秋田駅東口発着の無料送迎バスが出ます。

1 スノーウオーキング

白銀の世界をスノーシューで歩いて大自然を満喫！スノーシュー&ストックの貸し出しもあります。活動後、太平山自然学習センターで入浴できます。

対象 市内在住の高校生以上のかた(グループ可)

日時 **1月26日(日)9:10~13:45**

会場 太平山自然学習センター周辺

参加費▶700円(昼食代込) 定員▶20人



2 冬のファミリーキャンプ

~親子スキー教室&キャンドルサービス~

対象 スキーを体験したい市内在住のお子さん(4歳以上中学生以下)とその家族

日時 **2月8日(土)9:30から9日(日)13:30まで**

会場 太平山自然学習センター、太平山スキー場オーパス

参加費(リフト代・用具レンタル代別)▶1家族3,000円と小学生以上1人3,700円(就学前のおさんは3,300円)

定員▶6家族

申し込み▶①=1人または1グループ1通、②=1家族1通

申込期限は、①が12月20日(金)(必着)、②が12月27日(金)(必着)。往復はがきかEメールで、催し名(メールは件名に)、住所、氏名(ふりがな)、年齢、性別、電話番号(はがきは返信面に住所、氏名も)を書いて、〒010-0824 仁別字マンタラメ227-1 太平山自然学習センター

Eメール ro-edoo@city.akita.lg.jp

問い合わせ▶☎(827)2171



東北支部秋田県運営部の赤沼さん  
☎080-1694-0764  
(10:00~16:00)

◆KHJ秋田ばっけの会

対象▶ひきこもりのかたとご家族  
日時▶①12月14日(土)・②22日(日)、13:30~15:30(②はひきこもりのかたのみ)  
会場▶中央市民SC洋室2・3(市役所3階) 問▶同会事務局  
☎090-9539-2365

◆ふれあい法律相談

福田哲也弁護士が応じます。一つの相談内容につき年度内1回。  
日時▶12月16日(月)10:00~12:00  
会場▶市老人福祉センター(八橋)  
先着▶4人(初めてのかたを優先)  
申込▶12月9日(月)10:00から市社協ふれあい福祉相談センター  
☎(863)6006

◆傾聴サロン

お話をする機会の少ないかたの話に親身に耳を傾けます。日時▶12月19日(木)、10:10~、12:10~  
会場▶中央市民SC洋室2・3(市役所3階) 先着▶各6人 問▶傾聴ボランティア秋田ダンボの会  
☎090-1063-6867

◆精神障がい者家族相談

日時▶12月20日(金)10:00~15:00  
会場▶市老人福祉センター3階(八橋) 問▶NPO法人秋田けやき会  
☎(867)1650

◆死別の苦しみ・悲しみを語る集い「遺族の集い」

愛するご家族や大切なかたを亡くされたかたたちが集い、心の痛みを語り合う会。  
日時▶12月21日(土)13:00~15:00  
…個人ケア(要予約)は14:00まで  
会場▶県社会福祉会館(旭北)  
参加費▶300円 問▶遺族の集い  
☎090-3207-8706

健康

みんな来てけれ! フレイル予防の輪

市民フレイルサポーターによるフレイル簡易チェック、握力測定、そしゃく力チェック、いいあん

べえ体操の体験。  
理学療法士・作業療法士、保健師・看護師、管理栄養士、歯科衛生士、地域包括支援センター職員による相談コーナーも。



\*フレイル=加齢による心身の衰え  
日時▶12月17日(火)10:30~14:00  
会場▶御所野のイオンモール秋田1階セントラルコート  
問▶特定健診課☎(888)5636

市立病院「こころの教室」

「入院中に発生しやすい精神症状~せん妄について~」をテーマにした精神科医師のお話。  
日時▶12月17日(火)13:00~14:30  
会場▶市立病院5階講堂A  
定員▶30人  
問▶医事課☎0570-01-4171

いきいきサロン(対象は65歳以上)

時間は10:15~12:00(②は10:00から)。①は動きやすい服装でお越しください。



- ①体を動かそうADL体操
- ◆日程▶12月11日(水)  
会場・問▶八橋老人いこいの家  
☎(862)6025
- ◆日程▶12月12日(木)  
会場・問▶飯島老人いこいの家  
☎(845)3692
- ◆日程▶12月18日(水)  
会場・問▶大森山老人と子どもの家☎(828)1651
- ②季節の吊るし飾り(クリスマス)  
裁縫道具一式をお持ちください。  
日時▶12月13日(金)  
材料費▶600円  
会場・問▶雄和ふれあいプラザ  
☎(886)5071

けやき大学「太極拳教室」

対象▶60歳以上 日時▶1月9日(木)から3月13日(木)までの毎週木曜(2月20日・27日を除く)、10:00~12:00  
会場▶市老人福祉センター3階会議室(八橋) 定員(抽選)▶20人

申込▶12月13日(金)まで秋田市社会福祉協議会☎(862)7445

ラジオ体操講習会

日時▶1月11日(土)10:00~  
会場▶中央市民SC多目的ホール(市役所3階) 申込▶12月30日(月)まで秋田市ラジオ体操連盟事務局の伊藤さん☎(835)2684

みんなの掲示板④

◆腎臓病を考える集い

「災害時の食事管理について」と題した講演会。  
日時▶12月8日(日)14:00~15:30  
会場▶県社会福祉会館9階第3会議室(旭北) 問▶秋田県腎臓病患者連絡協議会☎(863)6210

◆認知症カフェ「桜サロン」

軽体操や相談・交流。希望者にはコーヒーとデザート(400円)も。  
対象▶認知症のかたやそのご家族など 日時▶12月18日(水)、1月15日(水)、10:00~11:30  
会場▶クロッセ秋田2階(中通)  
問▶中通地域包括支援センター幸ザ・サロン☎(827)3323

◆秋田大学医学部保健学科講座

「元気に楽しく孫育て！」

オンラインで配信します。子どもに起こりやすい病気と対処法・予防接種や、孫育てリフレッシュヨガなど。受講期間は1月14日(火)から2月13日(木)まで。申し込みは1月7日(火)まで。詳しくは右記コードを読み込んで。問▶同大学大学院医学系研究科の齋藤さん  
☎(884)6508



元気に楽しく孫育て

◆土崎南フロアカーリング大会

日時▶1月26日(日)9:00~  
会場▶北部市民SC体育館  
参加費▶1チーム1,000円  
先着▶48チーム(1チーム3・4人)  
申込▶12月25日(水)まで、FAXでチーム名、参加者名、代表者の連絡先を土崎南小地区スポーツ協会へお知らせください。  
FAX(846)7853 問▶同協会の鎌田さん☎090-8922-4699

▼「情報チャンネルa」は、市関連の情報を優先してまいりますので、依頼があつたものすべてを掲載できない場合があります。ご了承ください

# 情報チャンネルa

▶料金の記載がないものは無料です ▶申込方法がないものは直接会場へ

■文中「SC」はサービスセンターの略。

## 案内

### 子ども年賀状版画コンクール

「勝平得之に年賀状を出そう！」  
対象は小学生で題材は自由。はがきサイズの自作版画作品1人1点。作品は赤れんが郷土館に展示し、来館者による投票を行い、1～3年生と4～6年生の各部門ごとに、上位入賞者へ賞状と記念品を差し上げます。

**申込**▶はがきの裏面に作品を、表面に下記宛先と作者の住所、氏名、学校名・学年、連絡先を記入して、12月13日(金)から1月8日(水)まで、お送りください。

〒010-0921 大町三丁目3-21 赤れんが郷土館子ども年賀状版画コンクール係 **問**▶☎(864)6851

### あきた若者サポートステーション「しごと塾」

就職に向かうための自分をつくるプログラム。

**対象**▶働きたいと思っていても、あと一歩が踏み出せないおおむね15～49歳のかた

**日時**▶毎月水・金曜、9:00～12:00(午後からはおしゃべりやゲームを楽しむ自由参加のフリースクールも) **会場**▶市内公共施設 **先着**▶毎月各10人

**申込**▶参加希望月の前月末までにあ



きた若者サポートステーション

☎(853)4367

…12月17日(火)から1月19日(日)まで、きららとしょかん明德館で同プログラムのパネル展を実施するほか、1月15日(水)・17日(金)は、同図書館2階研修室で開催する「しごと塾」を見学できます。

### コミュニケーションカフェ

テーマは「批判への受け止め方」。

進行役はあきたAT研究会。

**日時**▶12月21日(土)13:30～15:00

**会場**▶中央市民SC洋室2・3(市役所3階) **先着**▶15人

**申込**▶12月9日(月)9:00から生活総務課☎(888)5650

### 図書館のお仕事たいけん

児童コーナーの書架整理、カウンター業務、おすすめの本の展示コーナー作りを体験!

**対象**▶小学4～6年生

**日時**▶12月22日(日)9:15～12:00

**会場**▶きららとしょかん明德館

**先着**▶15人 **申込**▶12月7日(土)9:00から電話か直接同図書館カウンター☎(832)9220

### みんなの掲示板③

◆ナカナカ市WINTER MARKETの出展者を募集

2月8日(土)10:00～16:00に、にぎわい交流館2階展示ホール、アート工房で開催します。詳しく

は右記コードから。

**問**▶同プロジェクト事務局

☎(846)3900

◆放送大学4月入学の学生募集

テレビやインターネットで、心理学・福祉・経済・歴史など、300以上の授業科目から選んで学べます。1科目からでもOK! 出願は3月11日(火)まで。

**問**▶放送大学秋田学習センター

☎(831)1997

◆わかくさ相談電話

少年の悩みや心配事について。アルヴェ5階の市少年指導センターでは来所相談にも応じます。

**日時**▶平日9:00～12:00、13:00～16:00(月曜は10:00から)

**相談電話**▶(884)3868

◆見え方でお困りのかたへ

県立視覚支援学校ロービジョン支援センターでは、見えない・見えにくいことで、生活・学習・仕事・育児などの悩みがあるかたや、そのご家族・関係者の相談に応じます。どなたでもご利用できます。相談希望のかたは、同支援センターへお申し込みください。

☎(889)8571

◆こころの健康づくり相談会

産業カウンセラーが応じます。自分のこと、家族のこと、職場の人間関係など。

**日時**▶12月14日(土)13:00～16:00

**会場**▶県社会福祉会館(旭北)

**申込**▶日本産業カウンセラー協会



ナカナカ市

## 市政テレビとラジオ

広報広聴課 ☎(888)5471

秋田市公式 随時配信 ユーチューブチャンネル



**テレビ 15分番組** ABS「わがまち大好き秋田市長です」 12/15日 11:40～11:55(手話通訳放送)

テーマ **令和6年をPlay Back!**



オリンピックや中核市サミットの開催、新しい施設の誕生、節目を迎えた国際交流など今年のおもな話題を振り返ります。

**テレビ 5分番組** ABS「こんにちは秋田市から」 日 11:40～ 11:55～



AAB「いきいき秋田市から」 木 15:45～ 金 15:45～

AKT「こんばんは秋田市から」 水 22:54～

**ラジオ 番組** エフエム秋田「秋田市マンデー555」 月 17:55～

ABS「秋田市今週のいちネタ」 火 10:25～

申し込みは、12月6日(金)から中央  
シルバーエリアへ。☎(829)2151

### ①七宝焼き

日時▶1月12日(日)10:00~12:00

参加費▶1人1,000円

### ②陶芸

日時▶1月13日(月)10:00~11:30

参加費▶1人1,300円

### ◆高齢者への生きる支援講座

「高齢者が楽しく生きるために」「高  
齢者のメンタルケアについて」が  
テーマの講演会。日時▶12月21日  
(土)13:00~15:00 会場▶秋田魁  
新報社1階セミナールーム(山王)  
申込▶12月16日(月)まで秋田・こ  
ころのネットワーク☎(853)9759

## 催し

### 図書館のスペシャルおはなし会

#### ◆会場がきららとしゃかん新屋図書館

ボランティア「おはなし  
のしずく」による、冬  
やクリスマスにちな  
んだ絵本の読み聞か  
せやパネルシアターなど。



先着各30人。

①対象が3歳~小学3年生のお子  
さんと保護者▶12月7日(土)14:00  
~14:45

②対象が0~3歳のお子さんと  
保護者▶12月10日(火)10:30~  
10:50

問▶同図書館☎(828)4215

#### ◆会場がきららとしゃかん明德館

明德館ボランティア「おはなしの  
会」による、人形劇「ぐりとぐら  
のおきゃくさま」のほか、大型絵本や  
パネルシアターなど。先着70人。

対象▶1歳~小学2年生のお子  
さんと保護者

日時▶12月15日(日)11:00~11:40

問▶同図書館☎(832)9220

### 佐竹史料館講演会

秋田藩主佐竹家はいかにして後継  
者を確保し「家」を継承したのか。  
2代藩主佐竹義隆の時期を中心に

### 秋田城跡 後期企画展

## 秋 田城を 記した 硯

日時 12月14日(土)▶1月26日(日)  
9:00~16:30

会場 秋田城跡歴史資料館

入館料 310円(高校生以下無料)



二面硯(政庁出土)

奈良・平安時代の役人の仕事に欠かすことのできない  
「硯(すずり)」と、最北の役所であった秋田城の役割や  
古代の秋田の姿を紹介します。高清水小学校の児童が  
パソコンで作成した資料「高清水歴史探訪」の公開も。

問い合わせ▶秋田城跡歴史資料館☎(845)1837

女性の役割について学びます。

日時▶12月20日(金)14:00~16:00

会場▶にぎわい交流館4階研修室  
1・2 テキスト代▶520円 先着

▶40人 申込▶12月9日(月)9:00  
から佐竹史料館☎(863)0770

### 卸売市場開放デー

新鮮な魚介類、野菜、果物  
などをお買い求めいただ  
けます。日時▶12月21日

(土)8:30~11:00

会場▶卸売市場(外旭川) 問▶あき  
た市場マネジメント☎(869)5294



### 冬休み子ども映写会

上映作品は「ラン  
ポーのうそ」「ねぎ  
ぼうずのあさたろ  
う~おまんじゅう

は恋の味~」「ざんねないきもの  
事典~べんたび(南極)~」。対象▶  
小学生以下のお子さんと保護者

日時▶1月11日(土)13:30~14:45

会場▶河辺総合福祉交流センター  
三世代交流ホール 先着▶50人

申込▶12月10日(火)から1月10日  
(金)まで視聴覚ライブラリー

☎(882)5535(10:00~17:00)



### みんなの掲示板②

◆十二支館宇宙フェスタ in なかいち  
市地域づくり交付金事業。さまざま  
なジャンルでモノづくりをして  
いる人たちが、来年の干支「巳」を  
テーマにした作品を展示します。  
12月14日(土)には「西木正明氏の  
想いを次代へつなごう!!」と題し  
たシンポジウムも。日時▶12月13

日(金)・14日(土)・15日(日)、10:00  
~17:00(最終日は16:00まで)

会場▶にぎわい交流館2階展示  
ホール・アート工房2

問▶同実行委員会事務局

☎(853)7470

#### ◆新舞踊・民舞・民謡・港ばやし・

フラダンスフェスティバル

日時▶12月15日(日)12:00~14:30

会場▶北部市民SC1階地域文化  
ホール 問▶土崎民舞扇舞会

☎(845)8860(17:00~)

#### ◆EDO de チントンジャン

~ノンストップをどりの会~

市文化振興助成事業。古典舞踊の  
見せ場である部分をノンストップ

で編曲した踊りや、現代の曲に振  
り付けした踊りなど。日時▶12月

15日(日)14:00~16:00 会場▶に  
ぎわい交流館3階多目的ホール

入場料▶1,000円 定員▶250人

問▶日本舞踊花柳流 港柳会代表の  
花柳さん☎080-6028-4586

◆秋田商業高校吹奏楽団定期演奏会  
マーチングステージドリルなどの  
パフォーマンスも。

日時▶12月26日(木)18:00~

会場▶県児童会館けやきシアター

入場料▶400円

問▶秋田商業高校☎(823)4308

#### ◆陸上自衛隊東北方面音楽隊コンサート

申込方法など詳しくは、ホーム  
ページをご覧ください。

<https://www.mod.go.jp/pco/akita/>

日時▶2月11日(火)14:00~15:30

会場▶ミルハス大ホール

定員(抽選)▶2,000人 申込期限▶

1月6日(月) 問▶自衛隊秋田地方  
協力本部募集課☎(823)5404

■文中「SC」はサービスセンターの略。

## 講座

### クリスマスケーキを作ろう!

日時▶12月21日(土)9:30~12:00  
 会場▶雄和市民SC  
 材料費▶2,500円 先着▶6人  
 申込▶12月9日(月)9:00から雄和市民SC☎(886)5540

### 花の髪飾り付きしめ飾りづくり

日時▶12月21日(土)10:00~12:00  
 会場▶西部体育館  
 参加費など▶2,500円 先着▶10人  
 申込▶12月6日(金)10:00から西部体育館☎(828)1180



### さとぴあの農山村体験講座

会場は①が西部市民SC、②がさとぴあ(上新城)。申し込みは12月10日(火)18:00までさとぴあへ。  
 ☎(893)3412

#### ①やまはげの

#### お面づくりと体験

日時▶12月21日(土)13:30~16:30  
 参加費▶500円 先着▶12人



やまはげのお面  
 (下浜柱根地区)

#### ②キャンドルヨガと

#### 体に優しいおやつづくり

キャンドルを焚きながらヨガ体験。試食あり。日時▶12月22日(日)15:00~17:30 参加費▶1,500円 定員(抽選)▶10人

### 救命講習会

心肺蘇生法、AEDの使い方、気道の異物除去法などを学びます。  
 対象▶中学生以上  
 日時▶12月22日(日)9:00~12:00  
 会場▶土崎消防署 先着▶20人  
 申込▶12月7日(土)から土崎消防署救急担当☎(845)0285

### お正月用フラワーアレンジメントづくり

日時▶12月27日(金)10:00~12:00  
 会場▶東部市民SC 1階地域文化ホール 材料費▶4,000円  
 先着▶20人 申込▶12月10日(火)9:00から19日(木)まで東部市民SC☎(853)1389

### パソコン教室 ワード・エクセル初級

対象▶60歳以上で初めて受講するかた 日時▶ワード=12月16日(月)10:00~16:30、エクセル=17日(火)9:00~16:00  
 会場▶北部市民SC3階洋室6  
 受講料▶各1,500円 先着▶各10人  
 申込▶12月10日(火)9:00から北部市民SC☎(893)5969

### オンラインわくわくサイエンス

身近なものを使った科学工作や実験をオンラインで楽しもう。参加方法など、詳しくは右記



わくわくサイエンス

コードから。日時▶12月27日(金)、①10:00~10:30、②13:30~14:00、③14:30~15:00  
 問▶自然科学学習館☎(887)5330

### サンライフへGo!

対象は19歳以上。会場はサンライフ秋田。申し込みは、12月7日(土)10:00からサンライフへ。  
 ☎(863)1391

#### ◆マールアートで作る

#### “門松と干支(巳)”

ビー玉とワイヤーで作ります。日時▶12月21日(土)10:00~12:00 受講料など▶2,700円 先着▶15人

#### ◆ディスコ&歌謡曲エクササイズ

昭和から令和まで流行したディスコサウンド&歌謡曲でエクササイズ! 日時▶12月21日(土)18:30~19:45、25日(水)10:30~

11:45 受講料▶各1,000円

先着▶各20人

#### ◆アクアリラックス

水中での軽運動。日時▶1月の毎週金曜(3日を除く)、9:15~10:30  
 受講料▶3,600円 先着▶25人

### 冬休みわんぱく塾「おやつづくり体験」

ロールサンド、ポテトピザなど。対象▶小学生  
 日時▶1月9日(木)10:00~12:00  
 会場▶北部市民SC 材料費▶500円  
 先着▶20人 申込▶12月9日(月)9:00から北部市民SC  
 ☎(893)5969

### 魚と野菜の親子料理教室

新鮮な魚介類と野菜を調理! 対象▶小学生と保護者(1組に子ども2人まで)  
 日時▶1月11日(土)10:00~13:00  
 会場▶卸売市場(外旭川) 参加費▶1,500円(小学生は500円) 定員(抽選)▶6組 申込▶はがきに、講座名、住所、親子の氏名、年齢(学年)、電話番号を書いて、12月17日(火)(必着)まで、〒010-0802 外旭川字待合28 あきた市場マネジメント☎(869)5294

### みんなの掲示板①

#### ◆いけばな体験交流会

市地域づくり交付金事業。日時▶12月15日(日)10:00~12:00  
 会場▶にぎわい交流館2階アート工房1 参加費▶700円 定員▶16人  
 申込▶電話かEメールで12月11日(水)まで秋田はなもも倶楽部の今野さん☎090-8618-2824  
 Eメール torataro199409@gmail.com

◆親子体験教室 対象は小学生の親子。会場は御所野の中央シルバーエリア陶芸室。先着各12組。

表紙のはなし

この日を盛り上げようと大学の垣根を越えて集まった学生たち。記念撮影のお願いにも快くにこり(人々) イベント成功はみんなのおかげだよ! そんな学生たちが市内での撮影にも携わつたオムニバス映画「MIRRORLIAR FILMS Season6」は12月13日(金)から全国劇場公開です!



# アルヴェ 2024 クリスマスフェスタ

観覧無料

12月14日(土)▶19日(木)、21日(土)

アルヴェ1階きらめき広場ほか

問▶市民交流プラザ管理室 ☎(887)5310



クリスマスフェスタ

★し～なちゃん カラオケグランプリ2024 in ALVE

14日(土)16:00～19:00

★クリスマス音楽祭

15日(日)9:50～16:00

9:50～アルヴェきらめきパフォーマー  
オンステージpart 1

12:00～JF秋田支社吹奏楽部

13:30～やまばと太鼓

15:00～秋田吹奏楽団



やまばと太鼓



秋田吹奏楽団

★物産・ハンドメイドフェア

16日(月)▶19日(木)、10:00～16:00



★アルヴェきらめきパフォーマーオンステージpart 2

16日(月)▶19日(木)、13:30～16:00

★映画上映  
東京ゴッドファーザーズ

21日(土)10:00～

会場▶アルヴェ2階多目的ホール

チケット料金▶500円 先着▶180人

チケット販売▶12月7日(土)10:00か

らAL☆VEシアター店頭で

問▶AL☆VEシアター ☎(884)7450



©今敏・マッドハウス/東京ゴッド  
ファーザーズ製作委員会

★アニメ制作会社のトークセッション  
アニメば2024 in 秋田

21日(土)12:00～18:00

12:15～つむぎ秋田アニメLab

13:25～レイジングブル

14:35～ENGI

15:45～ufotable

16:55～脚本家 井上組



©2024TSUMUGI AKITA ANIMATION  
LAB Co.,Ltd.

イベントオリジナルのアニメグッズのプレ  
ゼント、キッチンカーもくるよ♪

定員▶各100人…一部予約席あり(抽選)。予約席の申  
し込みは、13日(金)17:00まで右上のコードを読み込  
んで、専用の申し込みフォームから



アニメば