

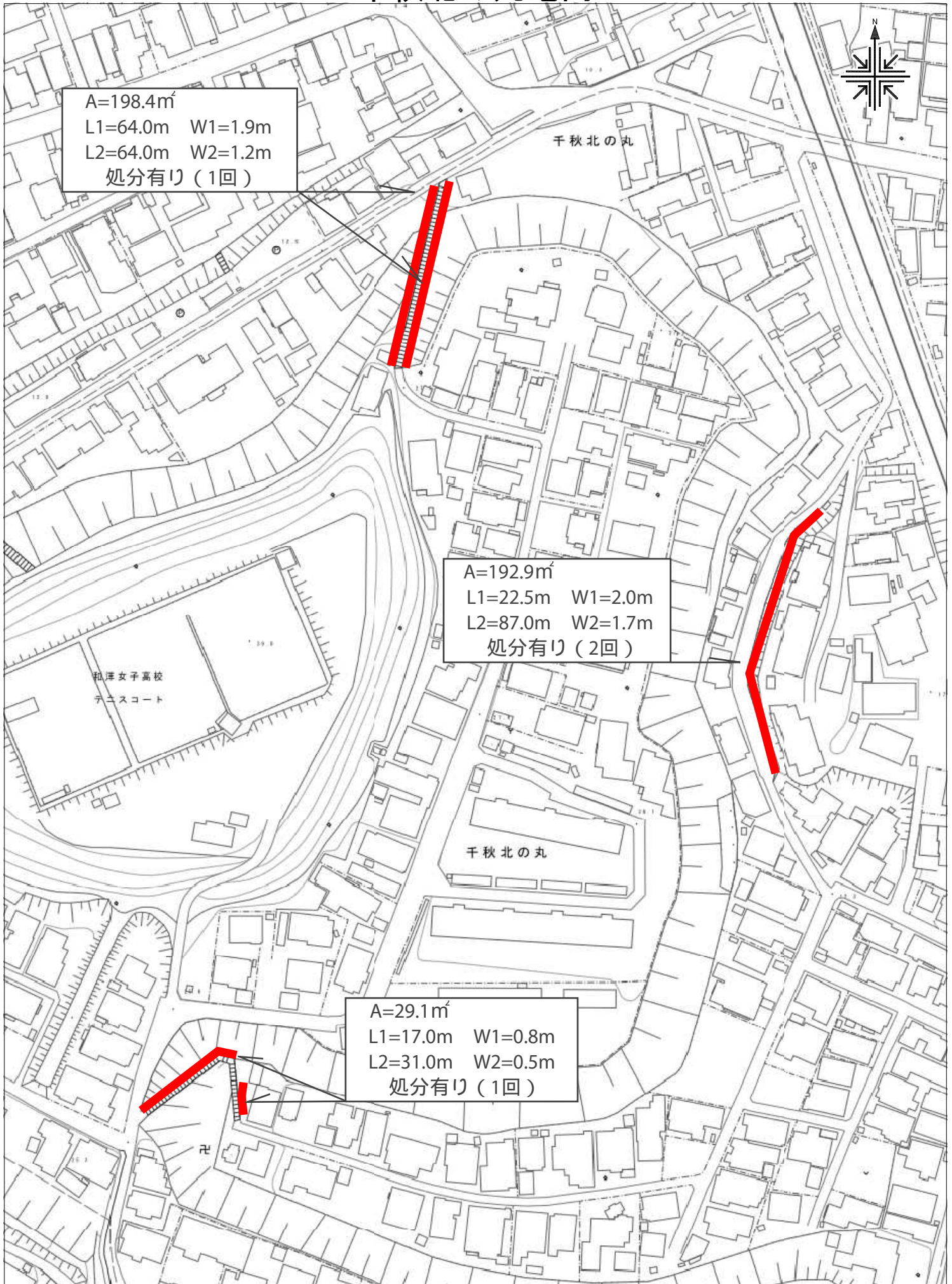
除草箇所一覧表

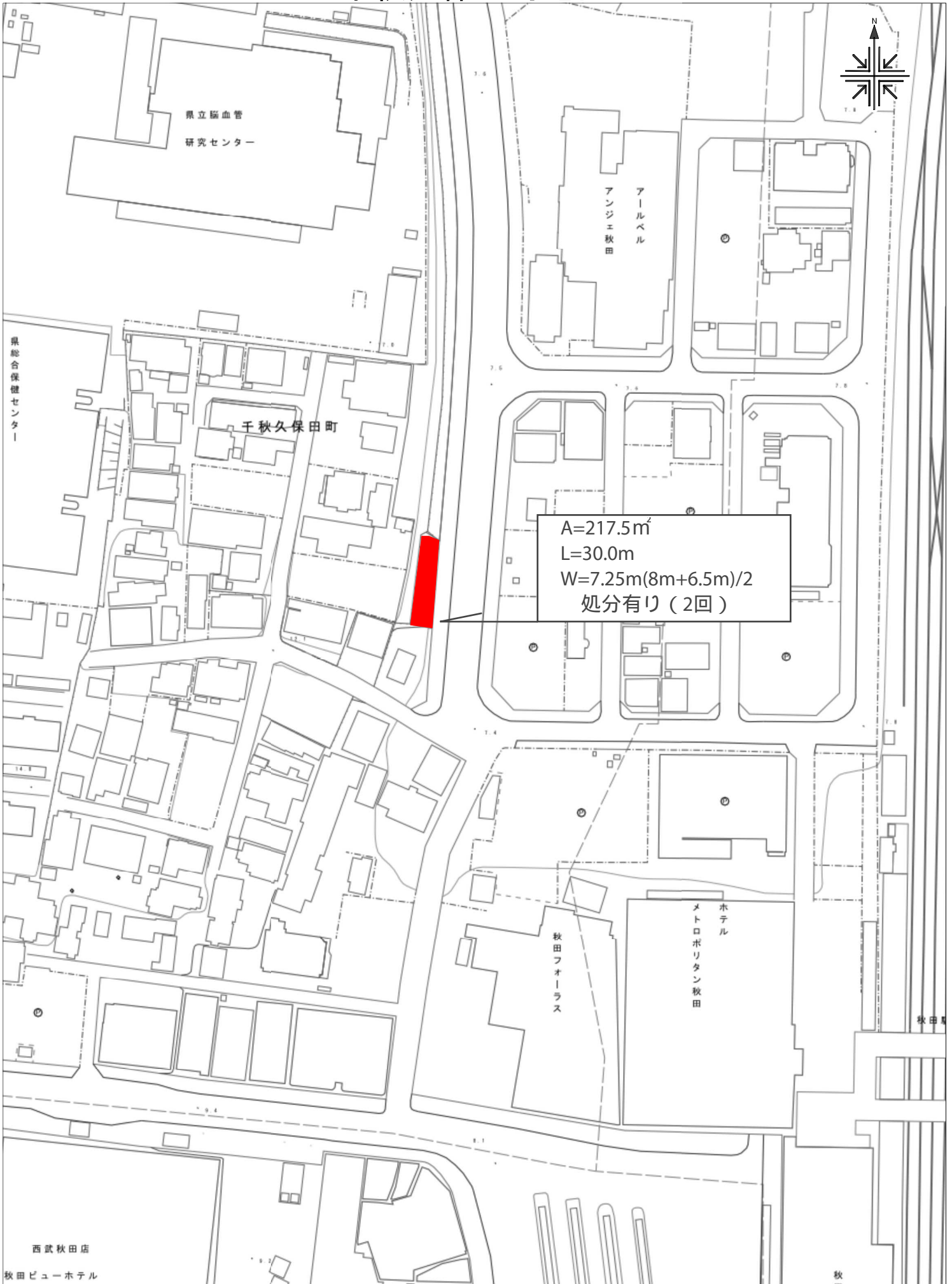
No	除草箇所	刈りっぱなし		処分まで	
		延長m	面積㎡	延長m	面積㎡
1	千秋矢留町地内			46	46.0
2	千秋北の丸地内			285.5	420.4
	〃 (2回目)			109.5	192.9
3	千秋久保田町地内			30	217.5
	〃 (2回目)			30	217.5
4	泉菅野二丁目地内			431	646.5
5	保戸野桜町地内			415.3	767.5
6	泉釜ノ町地内			1,129.0	2,340.9
	〃 自歩道部 (2回目)			757.0	1,528.2
7	泉一ノ坪地内			950.2	1,506.8
8	山王一丁目・四丁目地内			665.9	2,159.2
	〃 (2回目)			665.9	2,159.2
9	川尻大川反地内①			347.5	536.7
	〃 (2回目)			347.5	536.7
10	川尻大川反地内②			841.8	355.5
	〃 (2回目)			841.8	355.5
11	旭南三丁目地内・檜山登町地内	570	1,139	82	221.4
	〃 (2回目)			82	221.4
12	檜山愛宕下地内			106	397.5
	〃 (2回目)			106	397.5
13	檜山大元町地内			48	340.0
14	檜山金照町～檜山城南新町地内			150	195.0
	〃 (2回目)			150	195.0
15	茨島五丁目地内			466	601.8
16	茨島五丁目～茨島六丁目	581.2	2348.5		
	〃 (2回目)	689	983		
17	茨島六丁目地内	419.7	2249.5	1126.5	2,977.2
	〃 (2回目)			1058.1	2,635.2
	計	2,260	6,720	11,269	22,169
	設計値		6,700		22,200

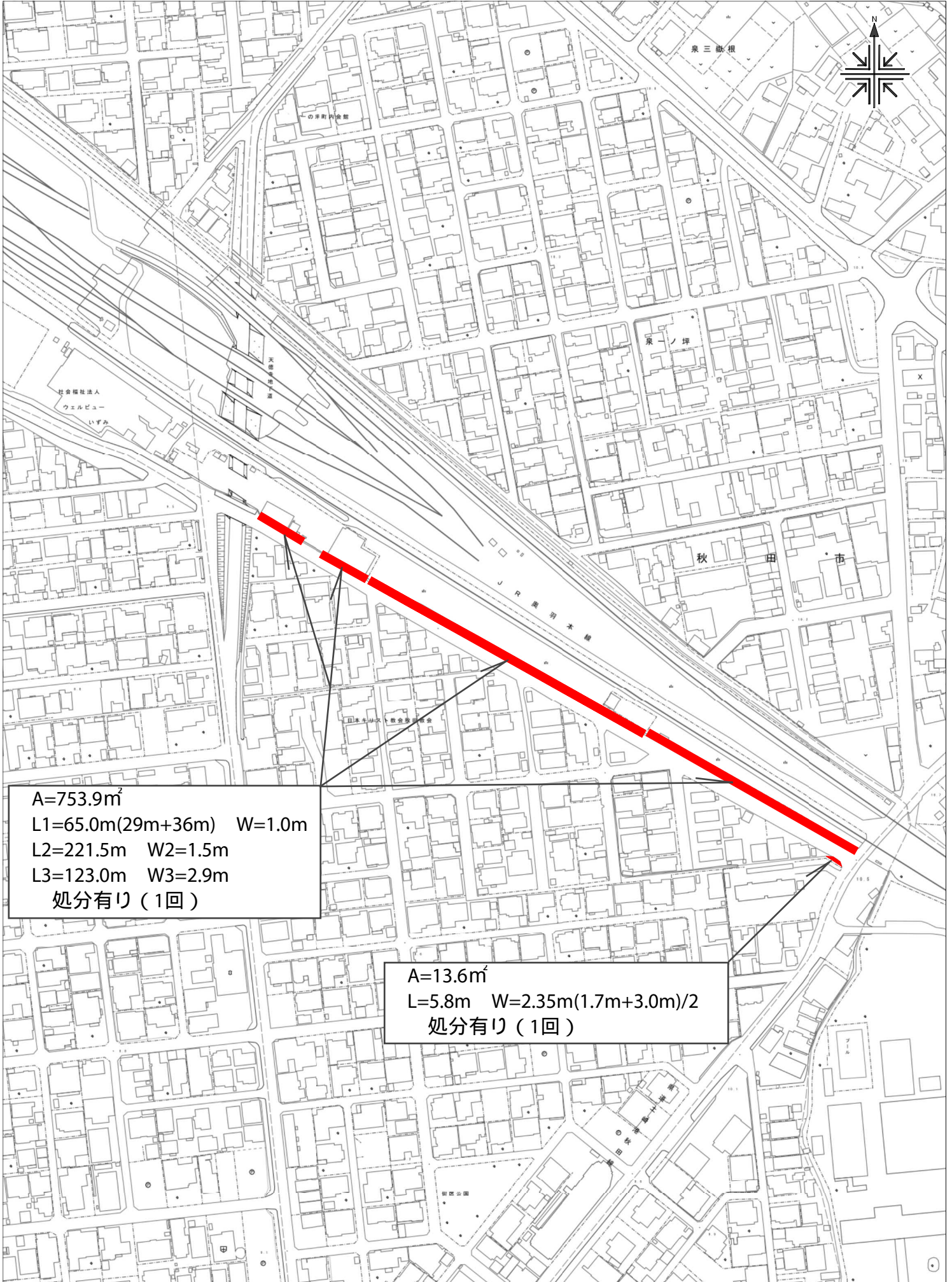


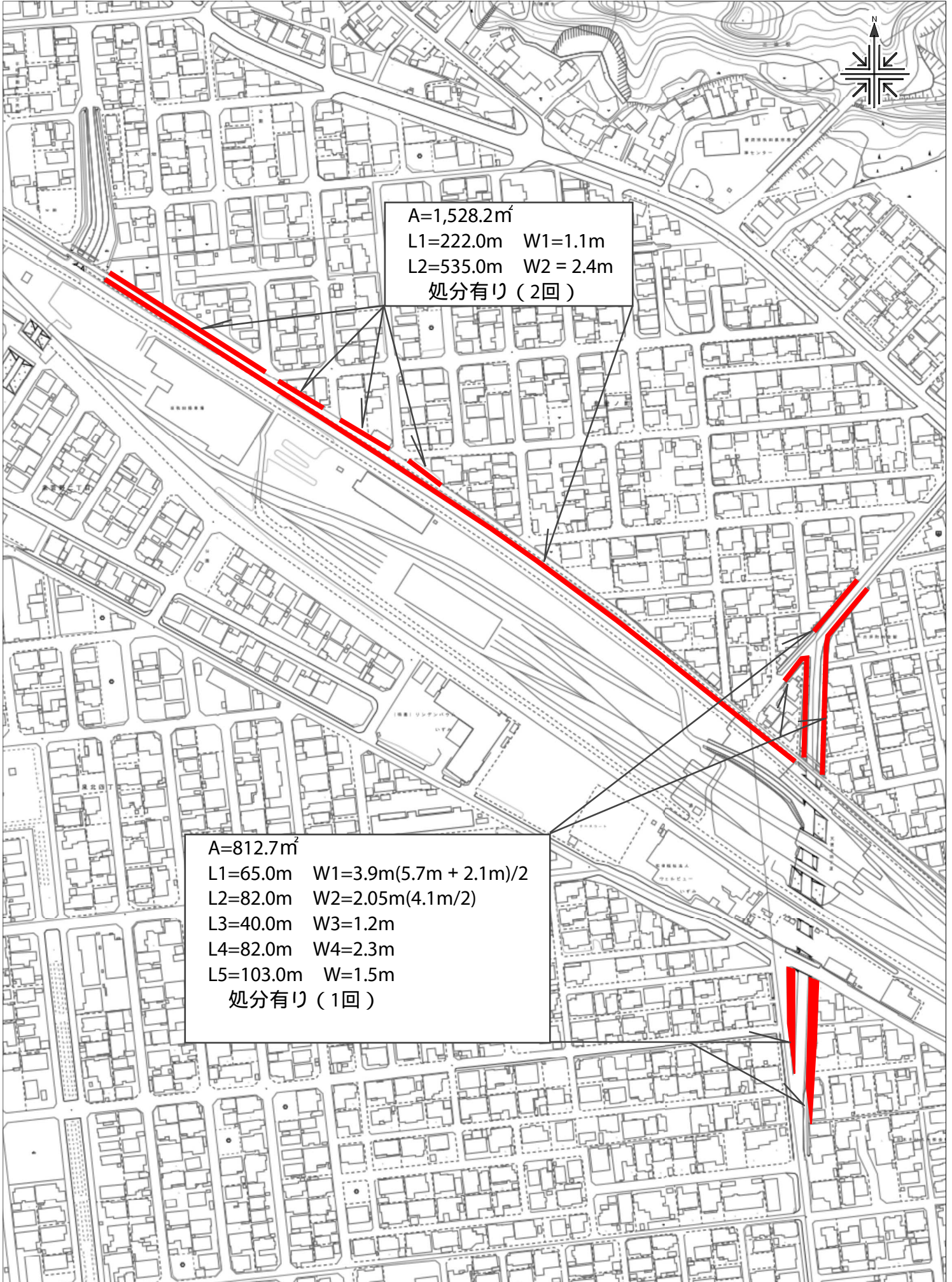
千秋北の丸地内

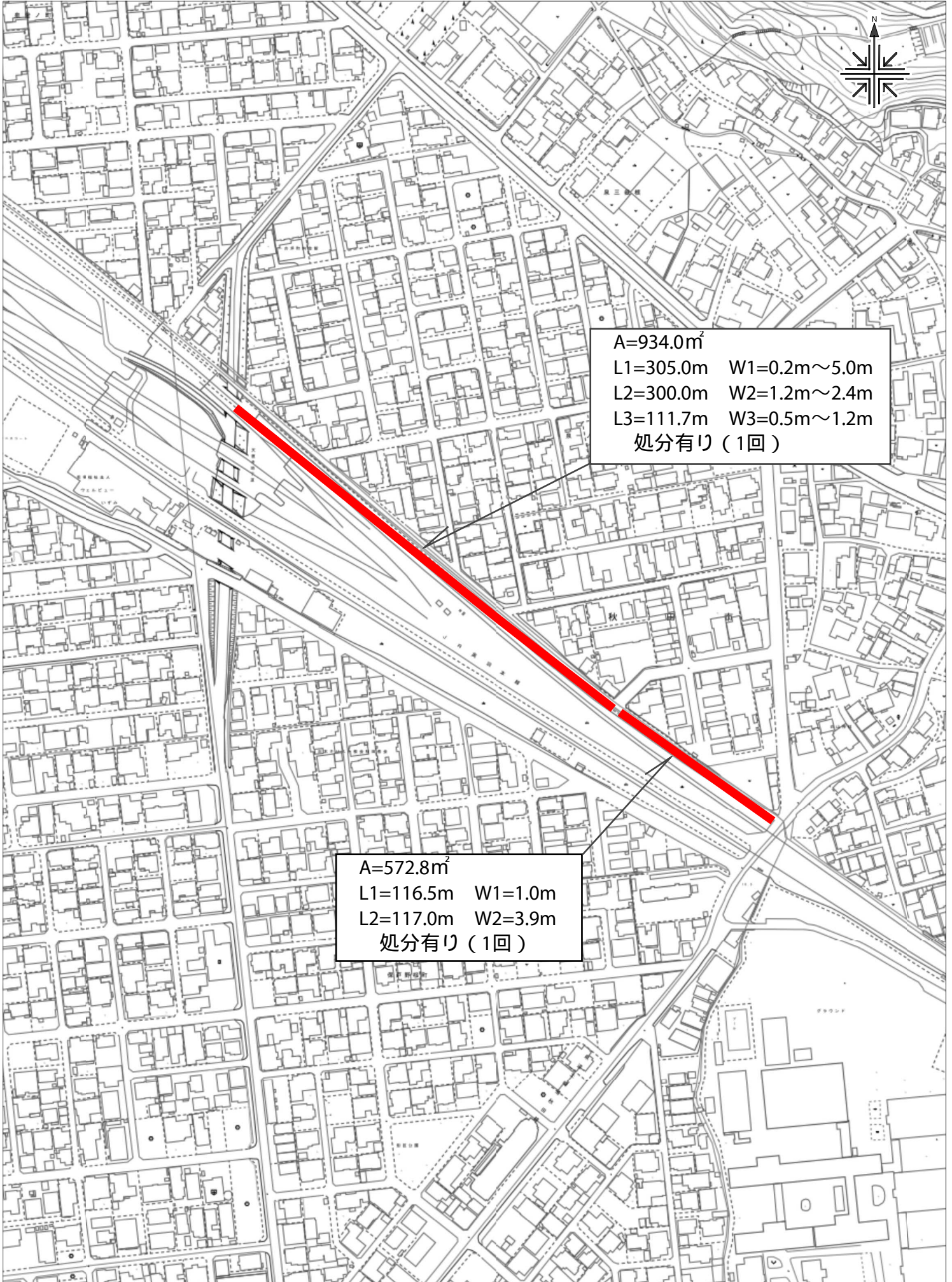
No. 2

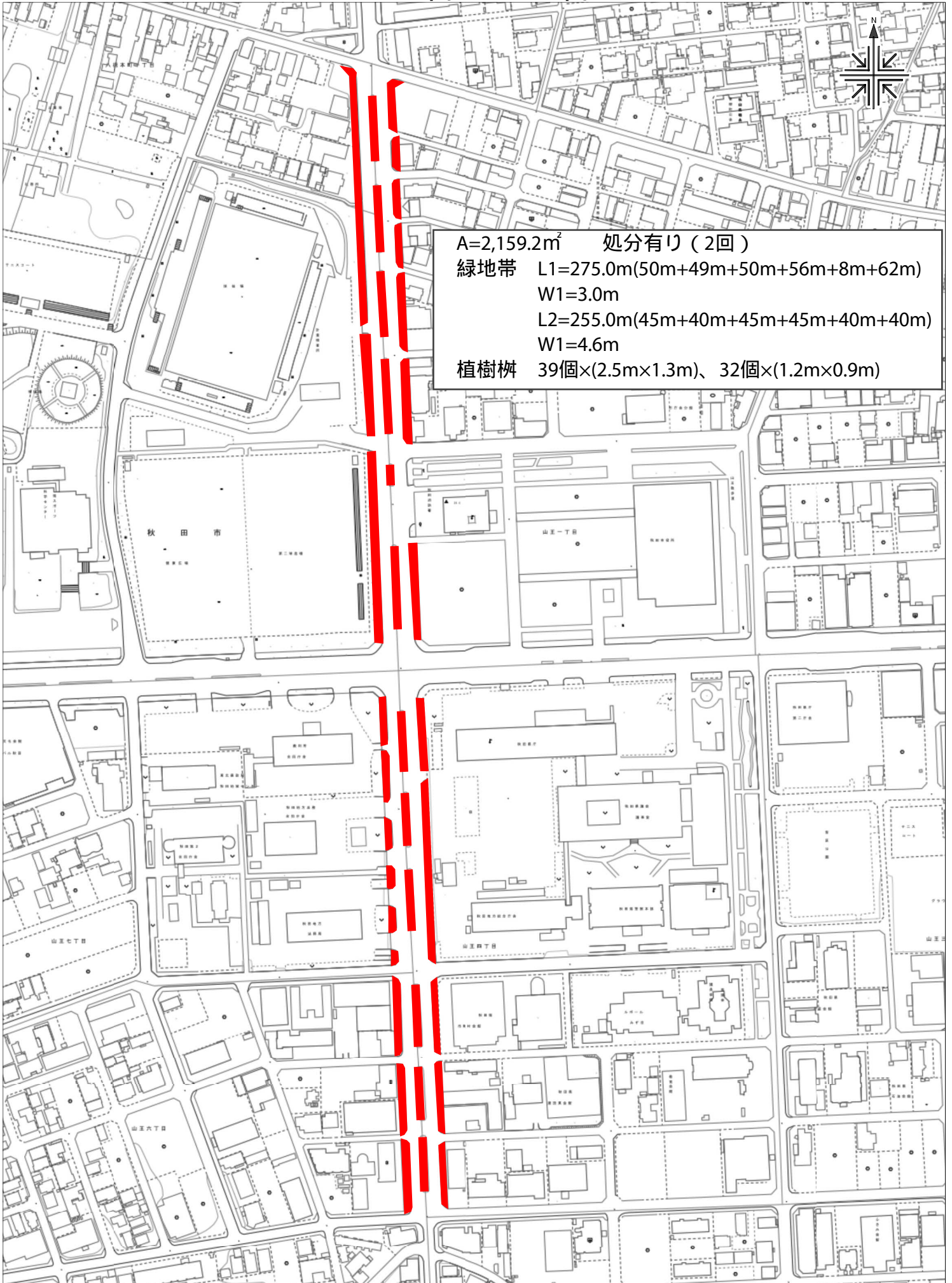






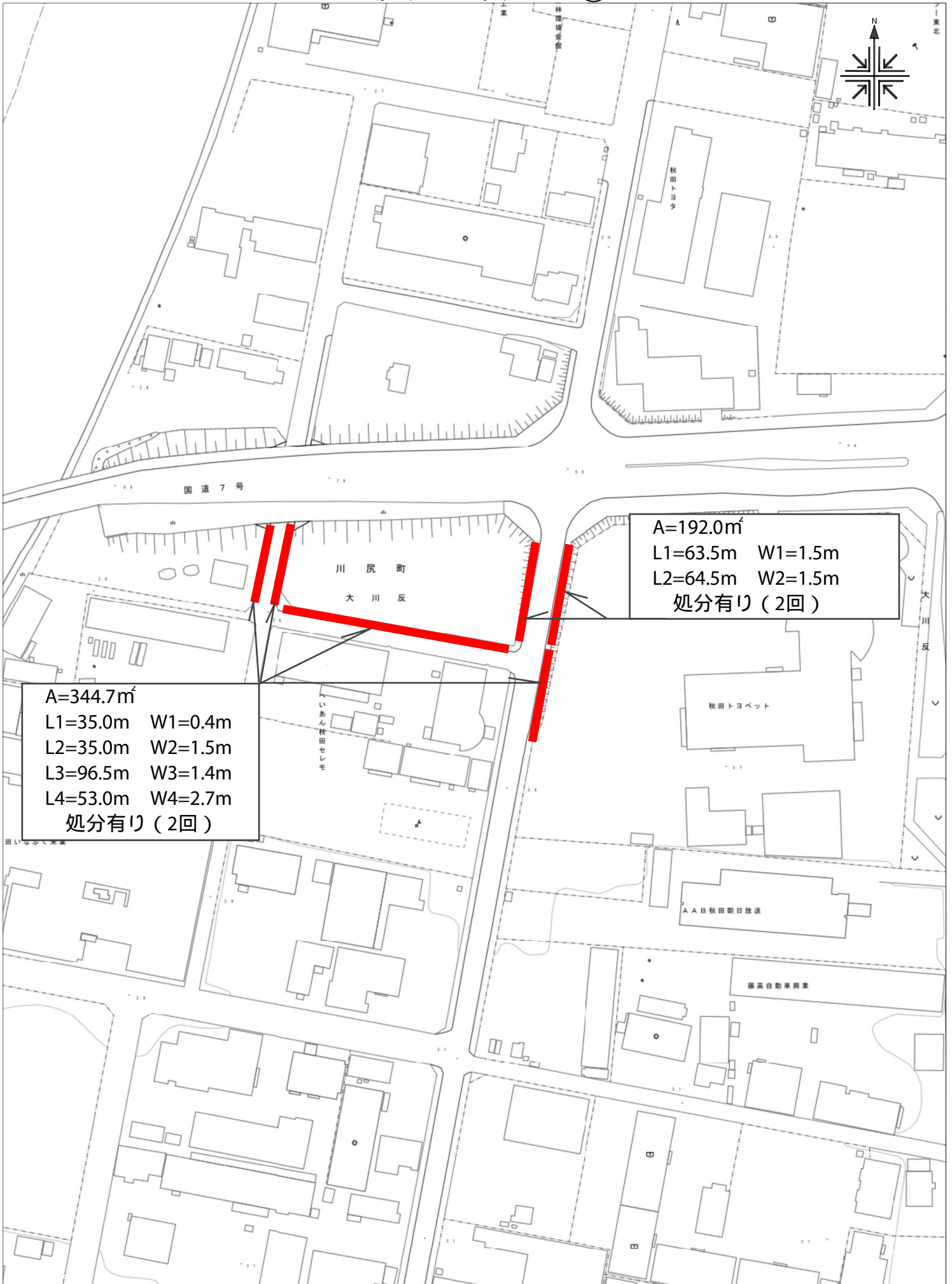


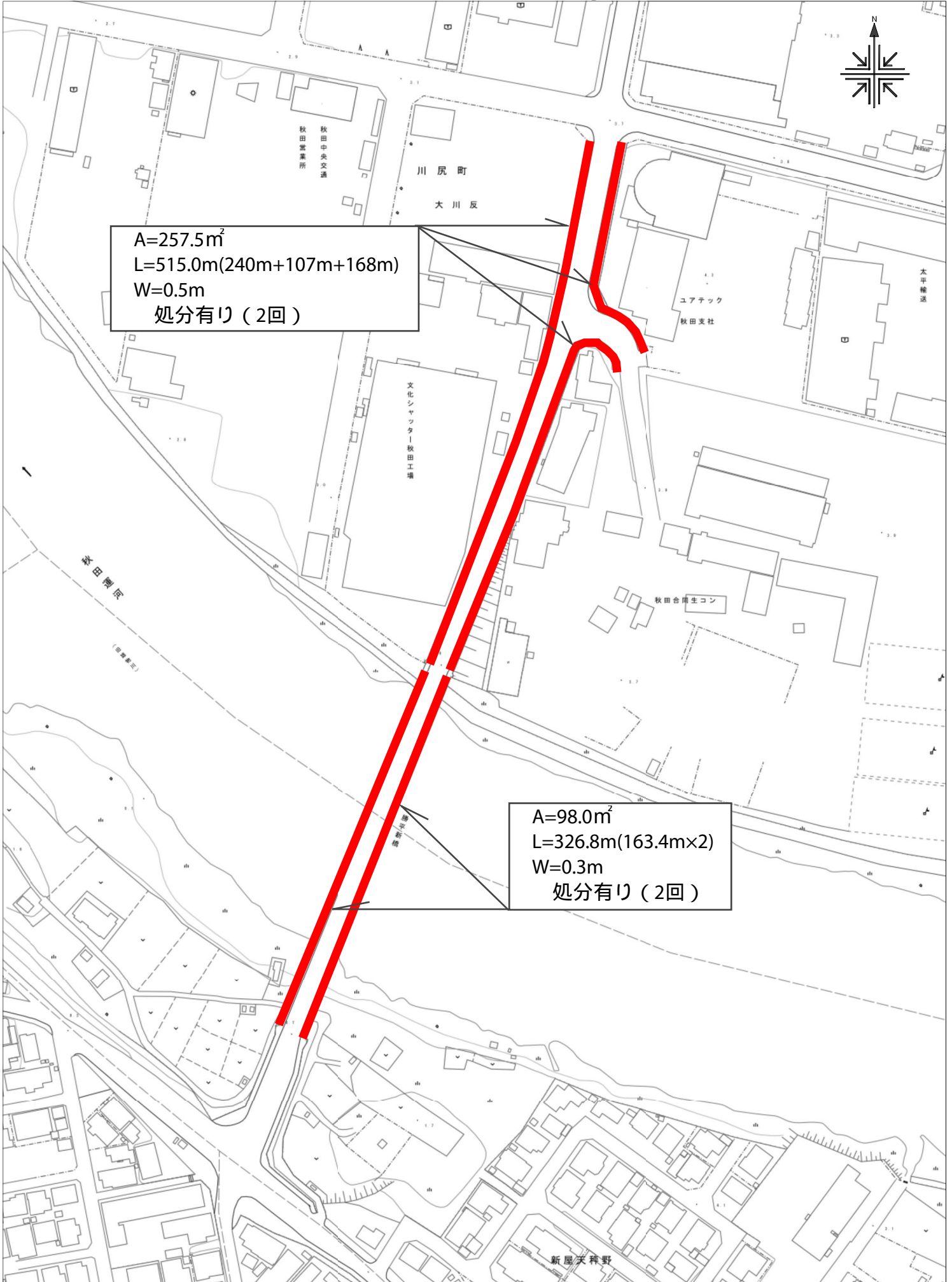


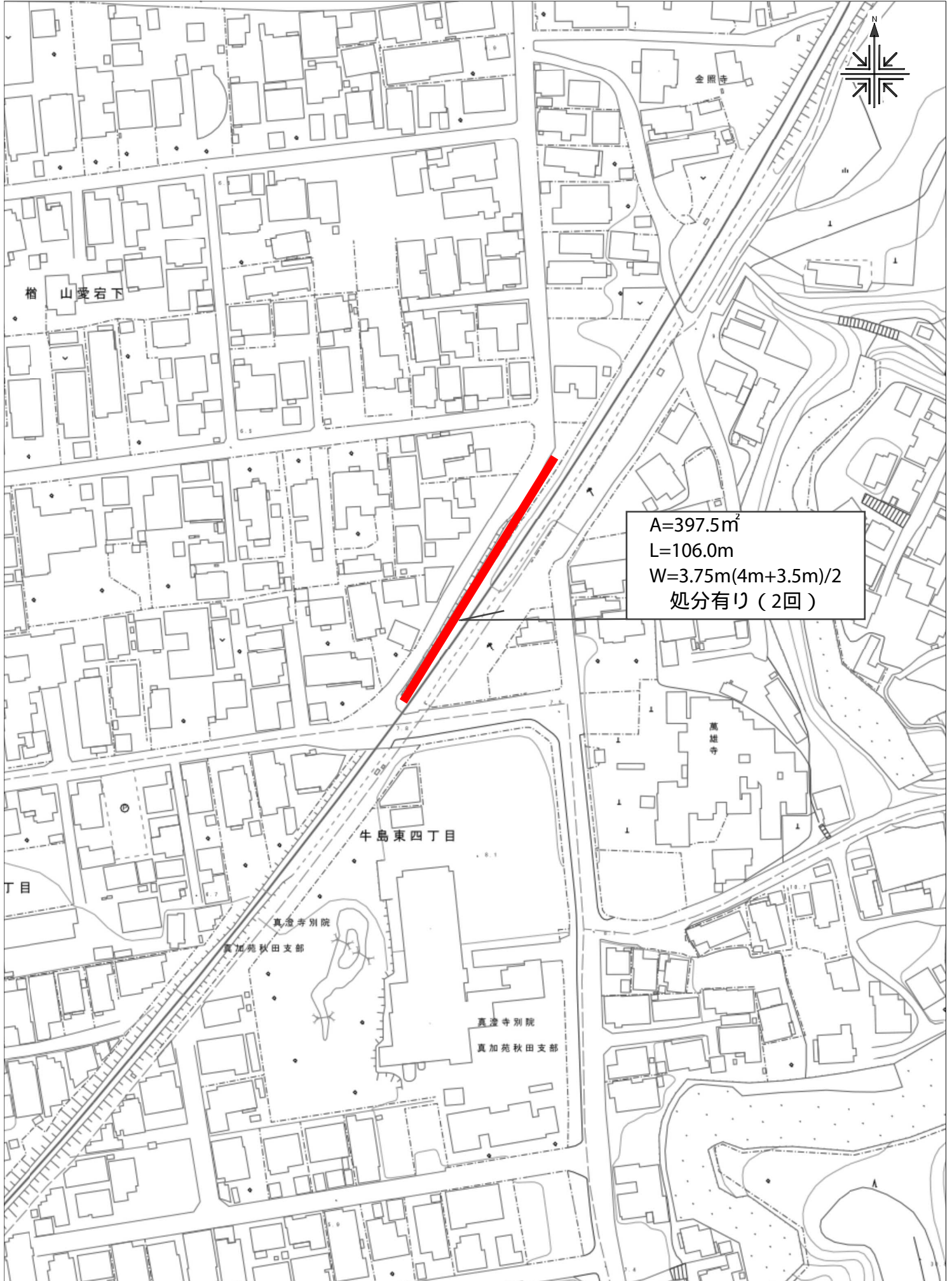


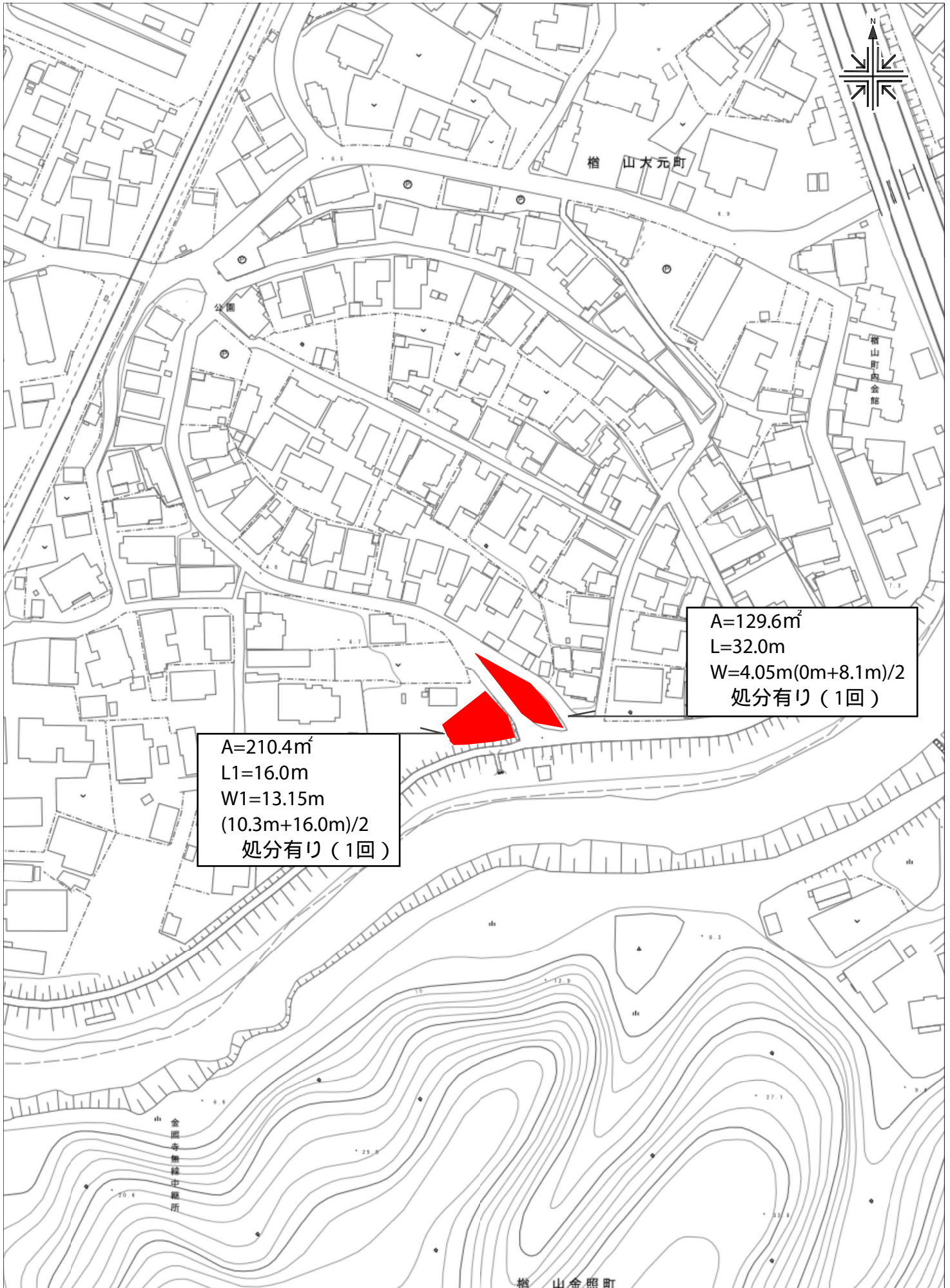
川尻大川反地内①

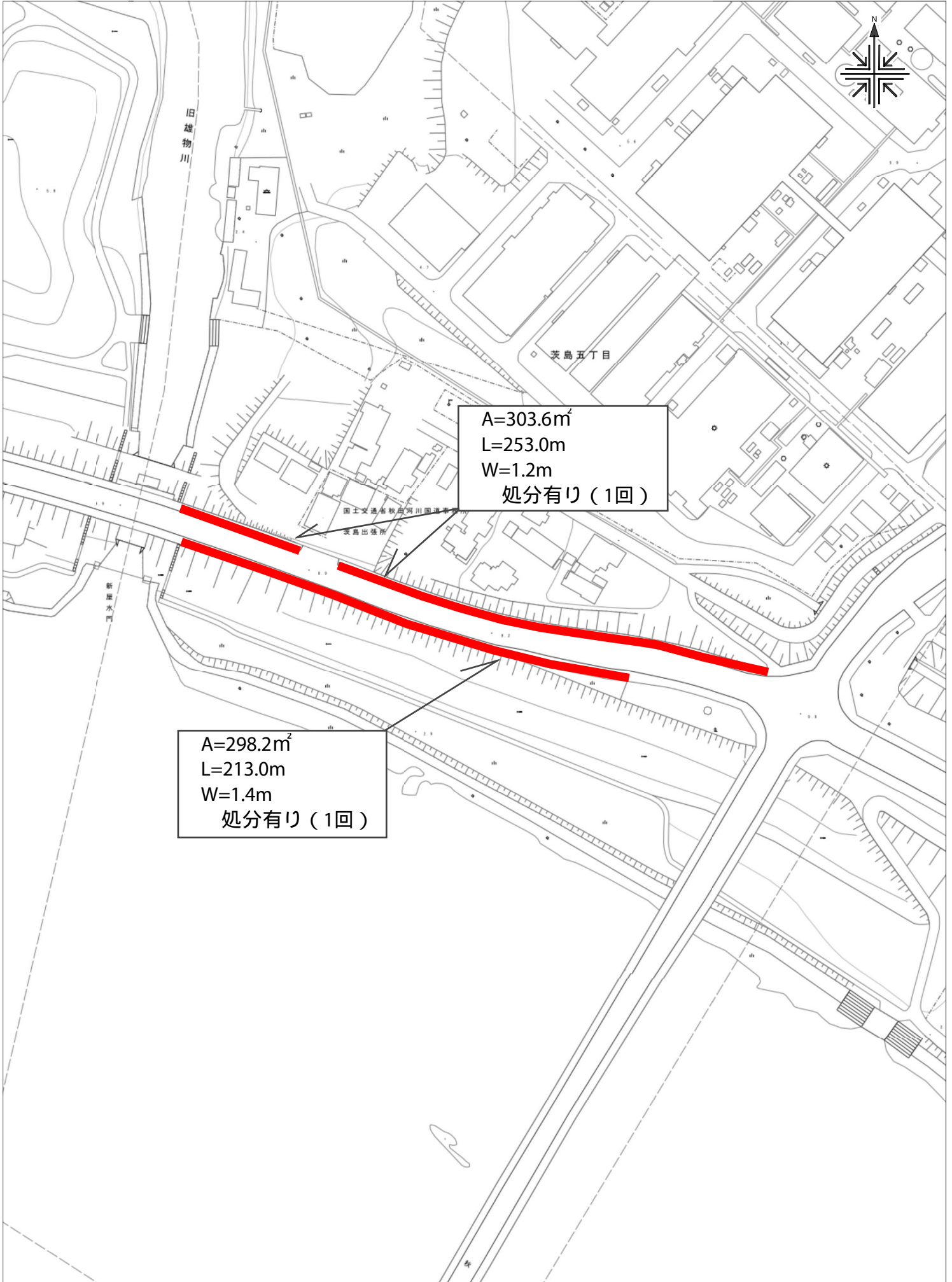
No. 9

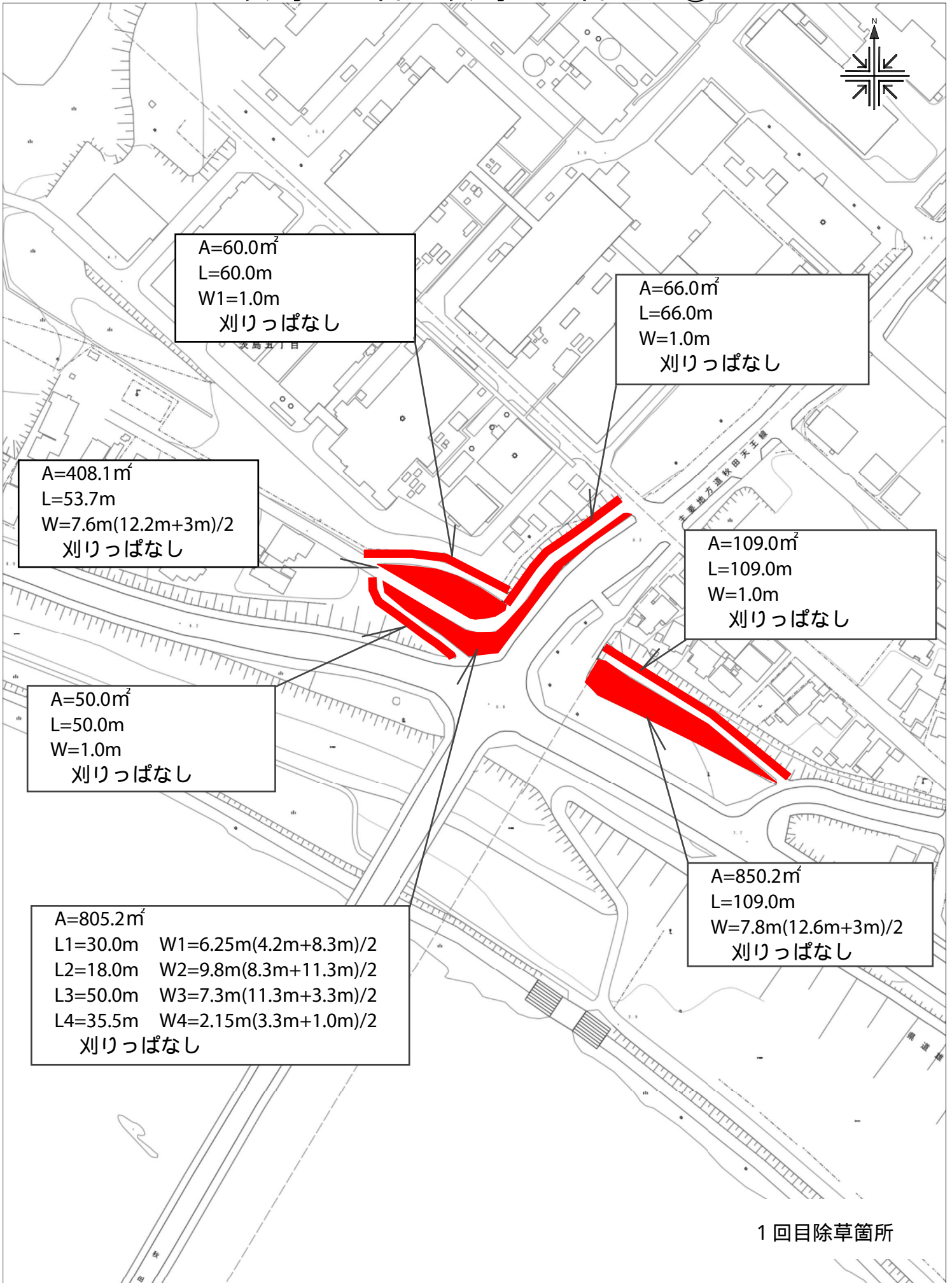












A=60.0m²
L=60.0m
W1=1.0m
刈りっぱなし

A=66.0m²
L=66.0m
W=1.0m
刈りっぱなし

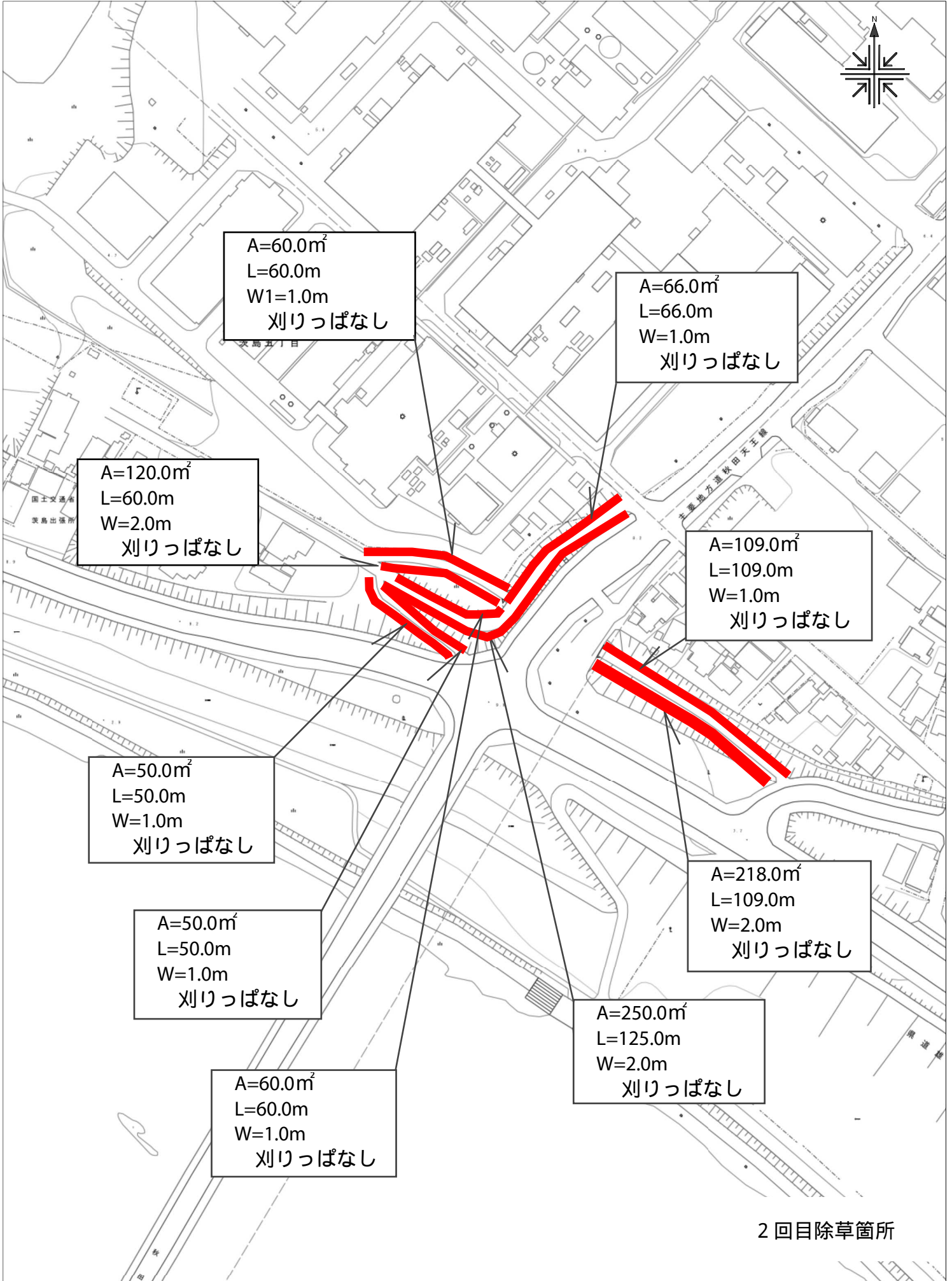
A=408.1m²
L=53.7m
W=7.6m(12.2m+3m)/2
刈りっぱなし

A=109.0m²
L=109.0m
W=1.0m
刈りっぱなし

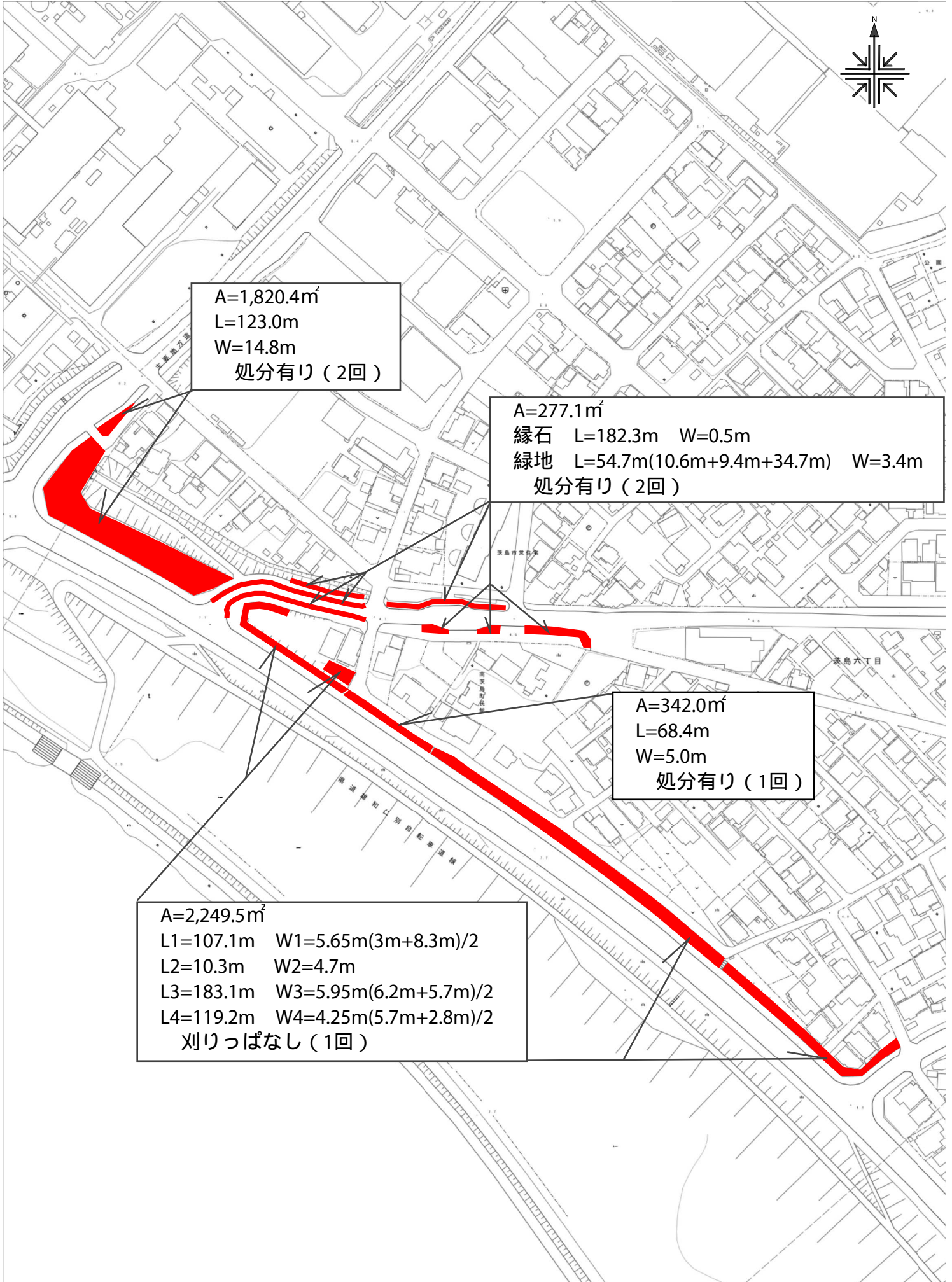
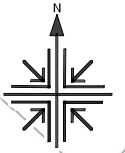
A=50.0m²
L=50.0m
W=1.0m
刈りっぱなし

A=805.2m²
L1=30.0m W1=6.25m(4.2m+8.3m)/2
L2=18.0m W2=9.8m(8.3m+11.3m)/2
L3=50.0m W3=7.3m(11.3m+3.3m)/2
L4=35.5m W4=2.15m(3.3m+1.0m)/2
刈りっぱなし

A=850.2m²
L=109.0m
W=7.8m(12.6m+3m)/2
刈りっぱなし



2回目除草箇所



A=1,820.4m²
 L=123.0m
 W=14.8m
 処分有り (2回)

A=277.1m²
 縁石 L=182.3m W=0.5m
 緑地 L=54.7m(10.6m+9.4m+34.7m) W=3.4m
 処分有り (2回)

A=342.0m²
 L=68.4m
 W=5.0m
 処分有り (1回)

A=2,249.5m²
 L1=107.1m W1=5.65m(3m+8.3m)/2
 L2=10.3m W2=4.7m
 L3=183.1m W3=5.95m(6.2m+5.7m)/2
 L4=119.2m W4=4.25m(5.7m+2.8m)/2
 刈りっぱなし (1回)



A=196.3²
 植樹柵 L=1.5m W=1.7m 3箇所
 縁石 L=86.6m W=0.5m
 緑地 L=57.0m W=1.4m
 緑地 L=50.4m W=1.3m
 処分有り(2回)

A=207.7²
 植樹柵 L=1.5m W=1.7m 4箇所
 縁石 L=264.6m W=0.5m
 緑地 L=24.0m W=1.0m
 緑地 L=41.2m W=1.0m
 処分有り(2回)

A=133.7²
 植樹柵 L=1.5m W=1.7m 6箇所
 緑地 L=24.0m W=1.0m
 緑地 L=58.0m W=1.0m
 縁石 L=72.8m W=0.5m
 処分有り(2回)