

区画NO	区画名	体積計算式 D m x W m x H m	体積 m ³	係数 kg/m ³	所要消火剤量 kg	液体係数	設置消火剤量 kg	放出容器本数 kg x 本	主管径 (A)	噴射ヘッド 数 - 型式	放出時間 (分)
A-1	1F 1号 溶融炉耐火物乾燥用バーナ T-2 (局所)	(0.32+1.2) x (0.731+1.2) x (1.46+0.6)	6.05	7.68	46.5					2-20 局所用長射型 2-20 局所用短射型 2-20 局所用長射型 2-20 局所用短射型	0.5
		(0.32+1.2) x (0.731+1.2) x (1.46+0.6)	6.05	7.68	46.5						
		合計			93.0	1.4	131	45 x 4	25		
A-2	1F 2号 溶融炉耐火物乾燥用バーナ T-2 (局所)	(0.32+1.2) x (0.731+1.2) x (1.46+0.6)	6.05	7.68	46.5					2-20 局所用長射型 2-20 局所用短射型 2-20 局所用長射型 2-20 局所用短射型	0.5
		(0.32+1.2) x (0.731+1.2) x (1.46+0.6)	6.05	7.68	46.5						
		合計			93.0	1.4	131	45 x 4	25		
A-3	2F 1号 燃料室耐火物乾燥用バーナ T-2 (局所)	(0.32+1.2) x (0.731+1.2) x (1.46+0.6)	6.05	7.68	46.5	1.4	66	45 x 2	25	2-20 局所用長射型 2-20 局所用短射型	0.5
A-4	2F 2号 燃料室耐火物乾燥用バーナ T-2 (局所)	(0.32+1.2) x (0.731+1.2) x (1.46+0.6)	6.05	7.68	46.5	1.4	66	45 x 2	25	2-20 局所用長射型 2-20 局所用短射型	0.5
A-5	3F 燃料室助燃用バーナ T-3 (局所)	(0.22+1.2) x (0.7+1.2) x (1.22+0.6)	4.92	7.73	38.1					2-20 局所用長射型 2-20 局所用短射型	0.5
		(0.22+1.2) x (0.7+1.2) x (1.22+0.6)	4.92	7.73	38.1						
		合計			100.7	1.4	143	45 x 4	40		
A-6	3F 燃料室助燃用バーナ T-3 (局所)	(0.22+1.2) x (0.7+1.2) x (1.22+0.6)	4.92	7.73	38.1					2-20 局所用長射型 2-20 局所用短射型 2-20 局所用長射型 2-20 局所用短射型	0.5
		(0.22+1.2) x (0.7+1.2) x (1.22+0.6)	4.92	7.73	38.1						
		合計			100.7	1.4	143	45 x 4	40		

記号	名称	摘要
	二酸化炭素貯蔵容器	45kg/68L x 4本 (容器弁付)
	起動装置	二酸化炭素起動容器 1kg/2.1L x 6本
CPG6	二酸化炭素消火設備制御盤	6回線 認定品 バッテリー内蔵
	音 声 警 報 盤	
	選 択 弁	40A x 2 25A x 4
	点 検 用 閉 止 弁	40A リミットスイッチ付 常時開
	安 全 装 置	
	操 作 箱	点検注意灯、電話ジャック付
	ス ピ ー カ	三角型
	噴 射 ヘ ッ ド	20A局所用長射型
	噴 射 ヘ ッ ド	20A局所用短射型
	ピ ス ト ン レ リ ー ザ	遠隔復旧型 (換気工事)
	復 旧 弁 箱	
	不 環 弁	φ4 x φ6 鋼管用

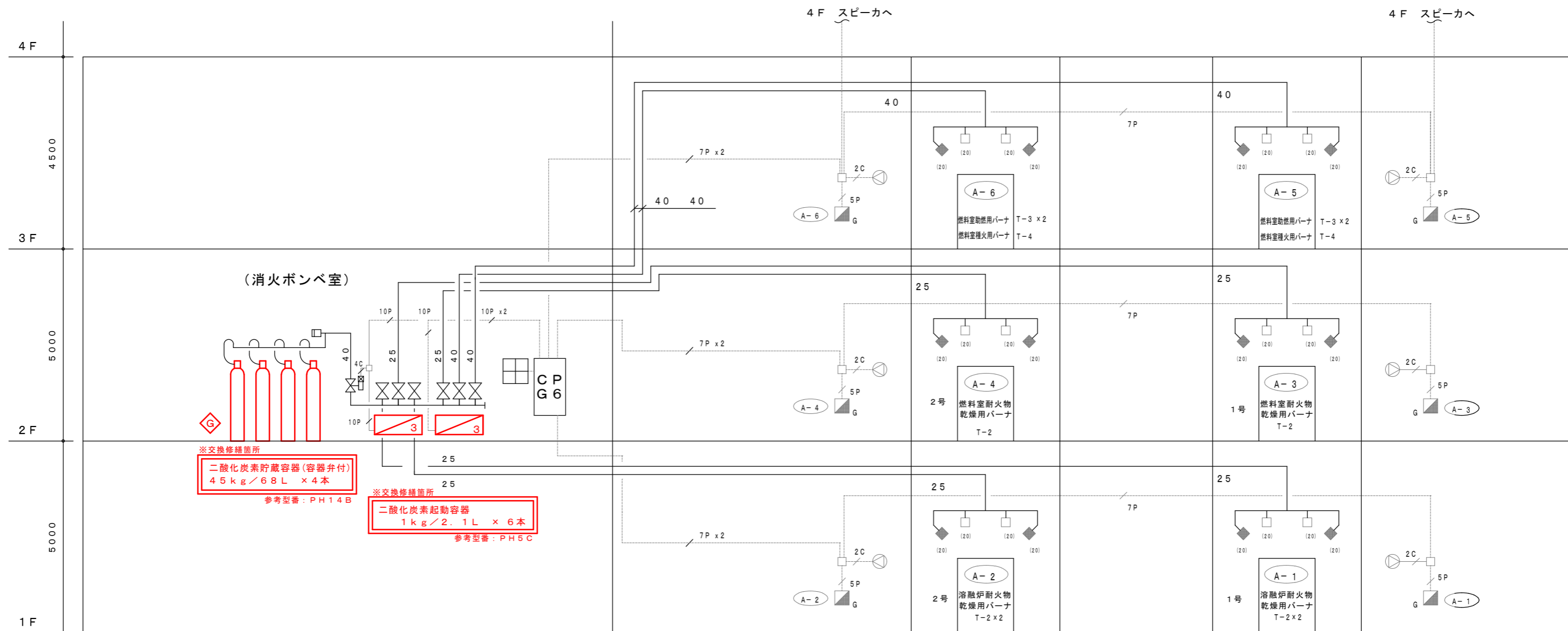
(注記2) 特記なき電路記号は、以下の事を示す。

---2C--- HP1. 2- 2C (E19)

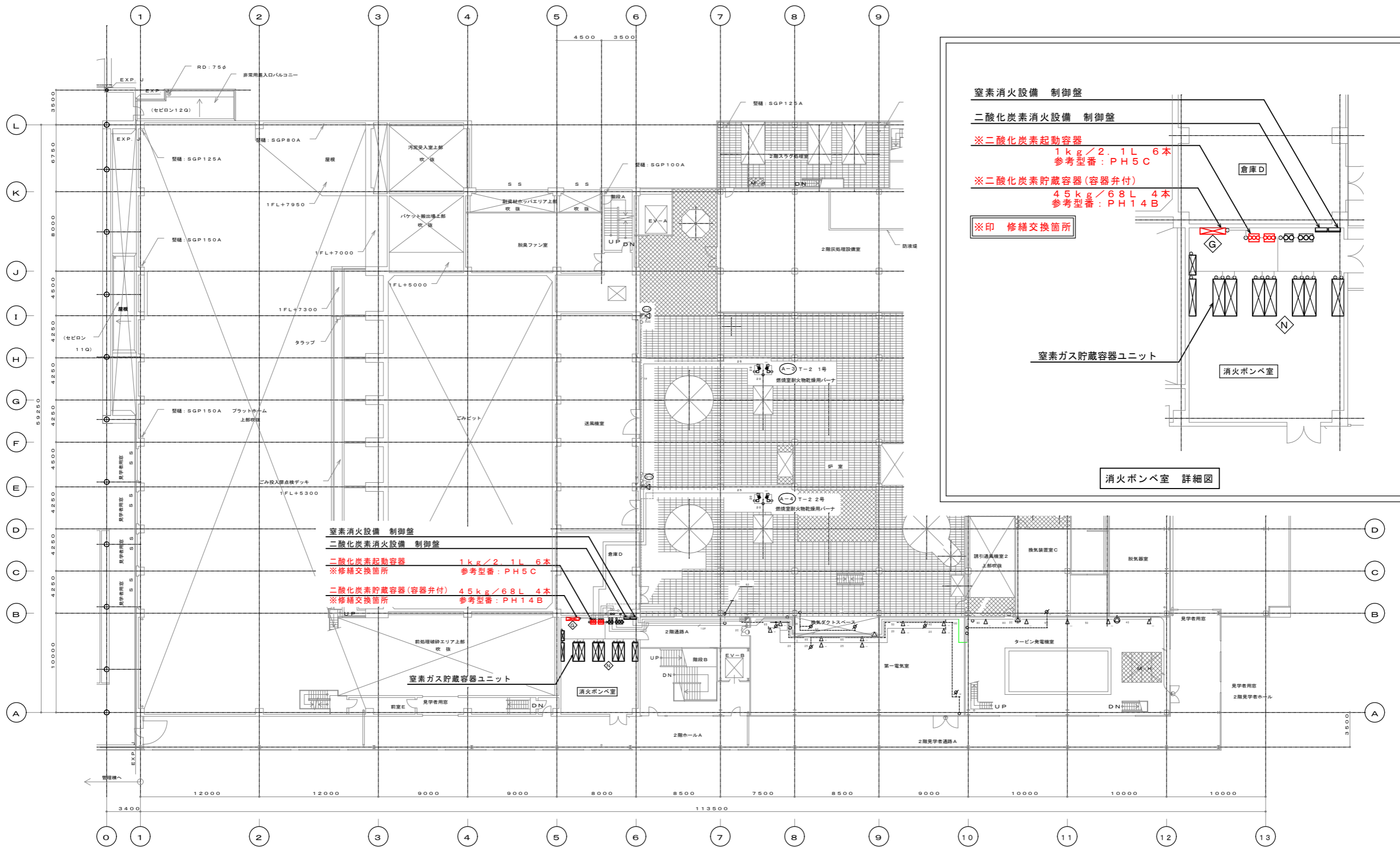
---5P--- HP1. 2- 5P (E25)

---7P--- HP1. 2- 7P (E25)

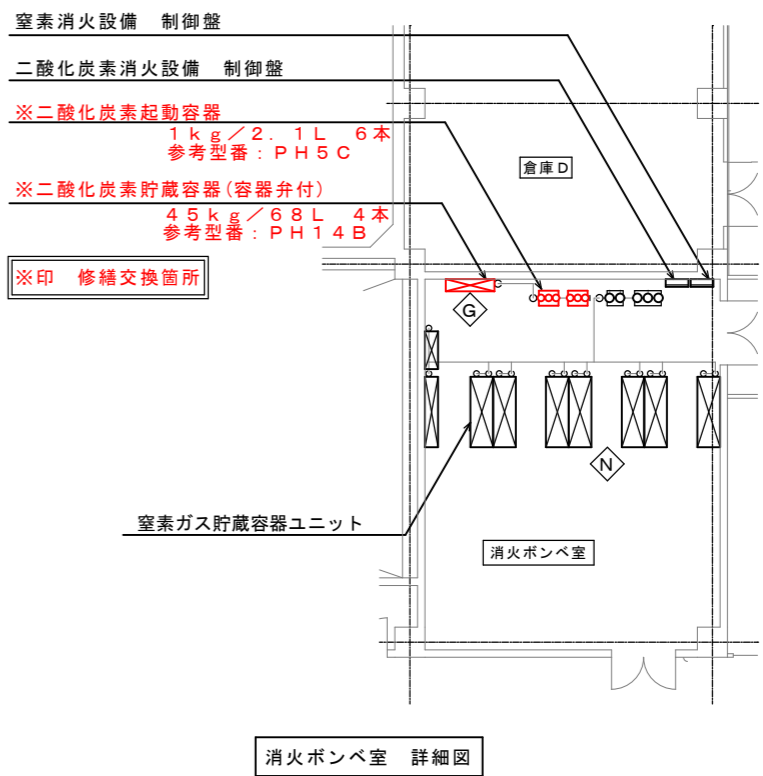
---10P--- HP1. 2- 10P (E31)



二酸化炭素消火設備 系統図 (抜粋)



窒素消火設備 制御盤
 二酸化炭素消火設備 制御盤
 ※二酸化炭素起動容器 1kg/2.1L 6本 参考型番: PH5C
 ※二酸化炭素貯蔵容器(容器弁付) 45kg/68L 4本 参考型番: PH14B
 ※印 修繕交換箇所



2階平面図

秋田市環境部総合環境センター	件名 溶融施設工場棟 二酸化炭素消火設備修繕	種別	工場棟2階 設備平面図			特記 ・二酸化炭素貯蔵容器および二酸化炭素起動容器の交換修繕を行うこと ・既設容器回収処分費を含むこと	2 2 E
		縮尺	—				
		設計年月日	R7. 4	年度	R7		