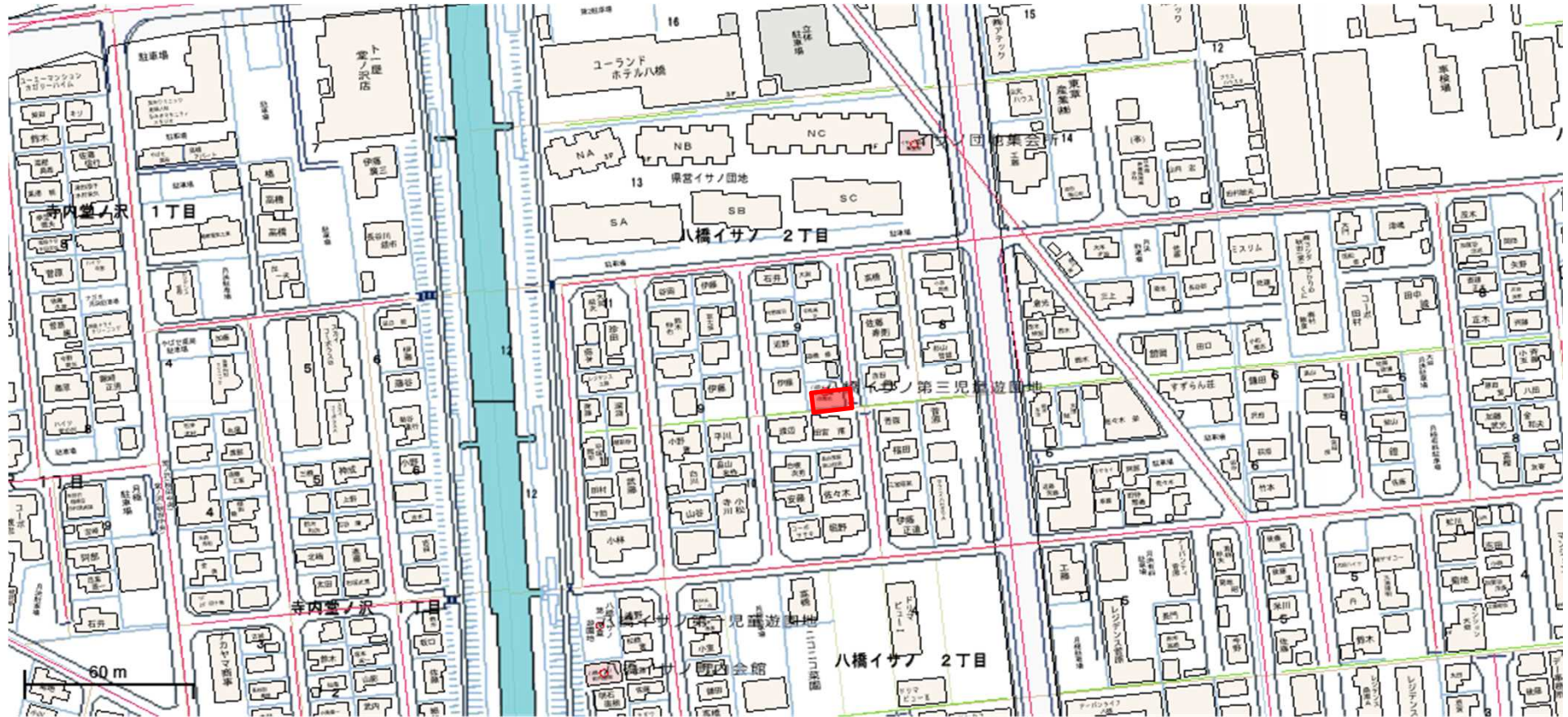


除草公園一覧表および除草時期一覧表

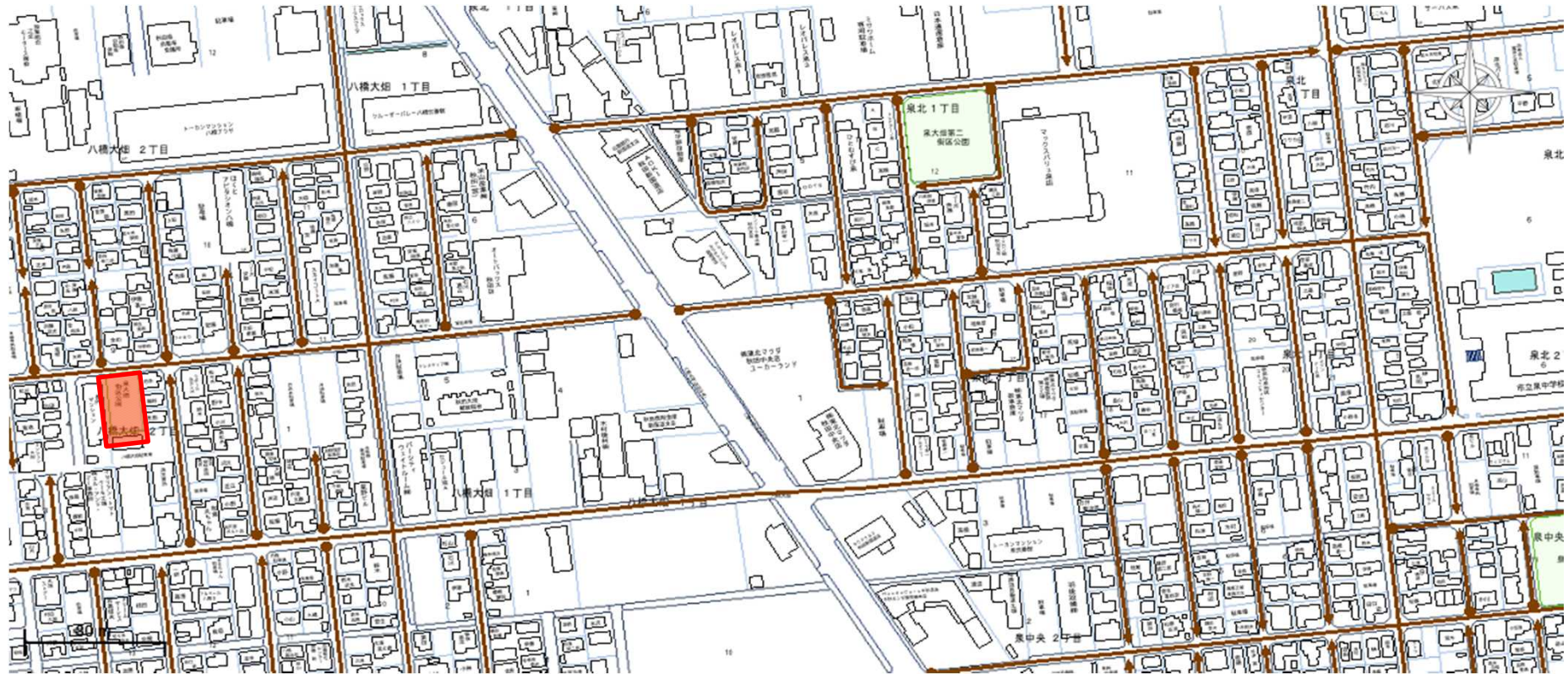
整理番号	公園番号	地図番号	公園名	所在地	公園面積(m <sup>2</sup> )	除草面積(m <sup>2</sup> )	回数	総面積(m <sup>2</sup> )	除草時期		
							当初	当初			
1	240	151	八橋イサノ第三児童遊園地	八橋イサノ二丁目60-6	92	90	2	180	6月下旬	8月下旬	
2	299	179	八橋墓地公園	八橋本町六丁目	8,682	5,800	3	17,400	6月上旬	8月上旬	9月中旬
3	272	164	泉大畑街区公園	八橋大畑二丁目166-2	700	500	3	1,500	6月上旬	8月上旬	9月中旬
4	348	208	川尻大川反第二児童遊園地	川尻町字大川反170-185	587	560	2	1,120	6月下旬	8月下旬	
5	349	209	山王帯状緑地	山王臨海町～川尻大川町	9,000	5,000	2	10,000	6月下旬	8月下旬	
6	351	210	山王官公庁緑地	山王一丁目1-1	12,000	2,570	2	5,140	6月下旬	8月下旬	
7	352	211	山王第二街区公園	山王二丁目3-3	2,200	1,400	3	4,200	6月上旬	8月上旬	9月中旬
8	353	211	山王第一街区公園	山王三丁目1-60	6,600	5,970	3	17,910	6月上旬	8月上旬	9月中旬
9	369	219	沼田近隣公園	山王中園町8-1	10,100	7,000	3	21,000	6月上旬	8月上旬	9月中旬
10	370	219	下夕野街区公園	川尻大川町6-1	3,200	2,500	3	7,500	6月上旬	8月上旬	9月中旬
11	374	220	川元松丘街区公園	川元松丘町4-21	1,300	730	3	2,190	6月上旬	8月上旬	9月中旬
12	375	221	川尻山の下街区公園	川元山下町5-8	1,800	1,500	3	4,500	6月上旬	8月上旬	9月中旬
13	398	234	総社神社街区公園	川尻総社町14-6	8,200	5,200	2	10,400	6月上旬	8月上旬	
14	399	235	川尻カイハ街区公園	川元開和町5-33	1,300	1,000	3	3,000	6月上旬	8月上旬	9月中旬
15	820	259	茨島二丁目第三児童遊園地	茨島二丁目345-3	106	100	2	200	6月下旬	8月下旬	
16	617	292	茨島七丁目児童遊園地	茨島七丁目65-8	529	520	2	1,040	6月下旬	8月下旬	
			計					107,280	機械除草Ⅱ 107,000㎡		

# 1 八橋イサノ第三児童遊園地

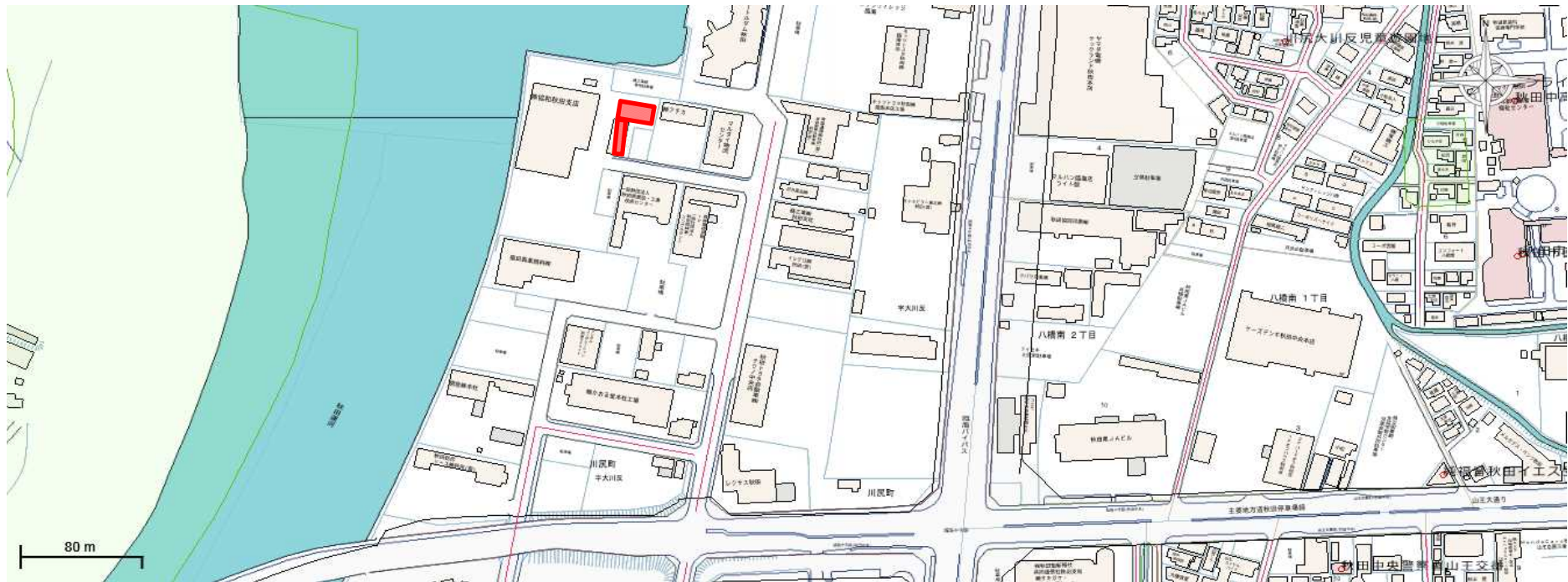




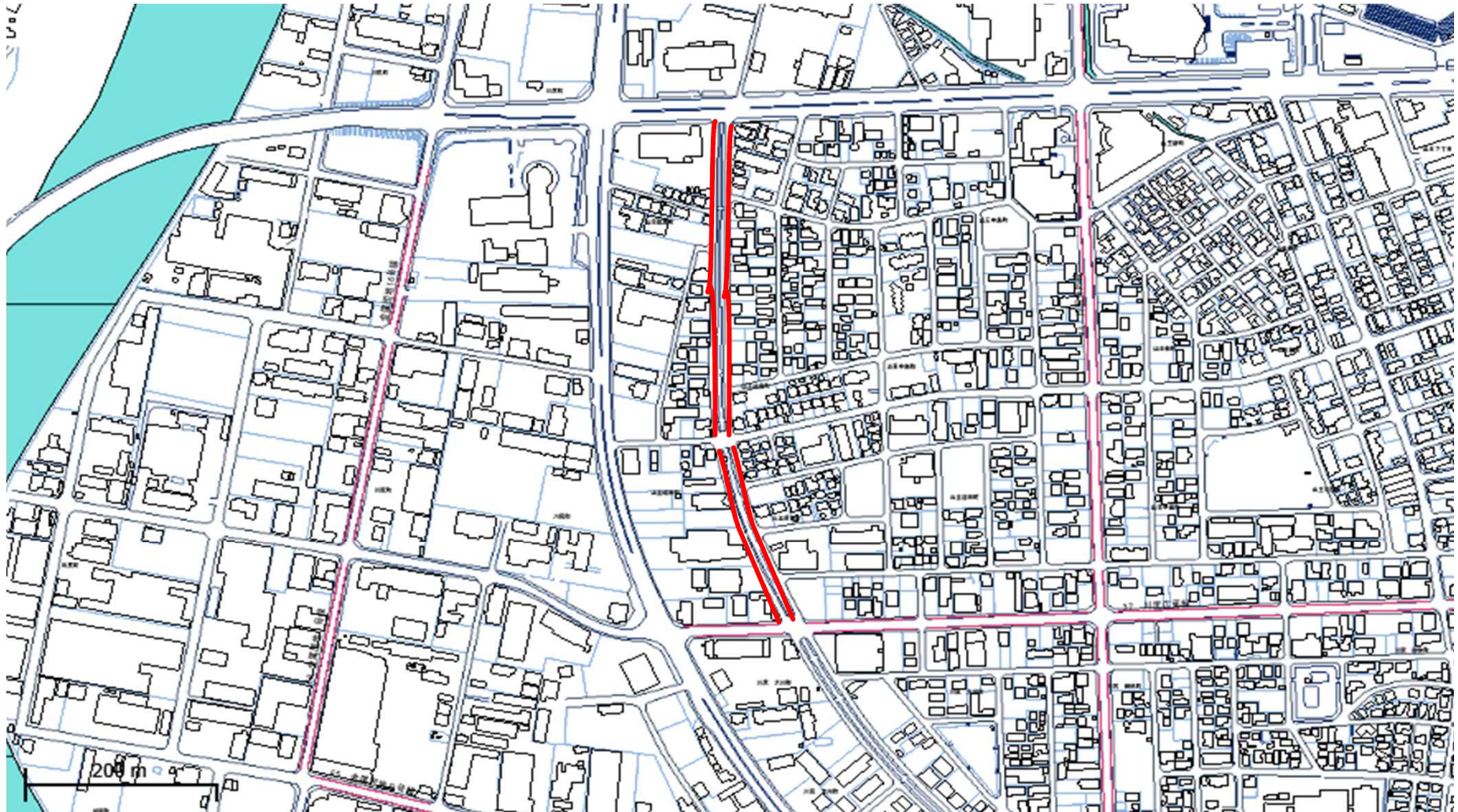
### 3 泉大畑街区公園



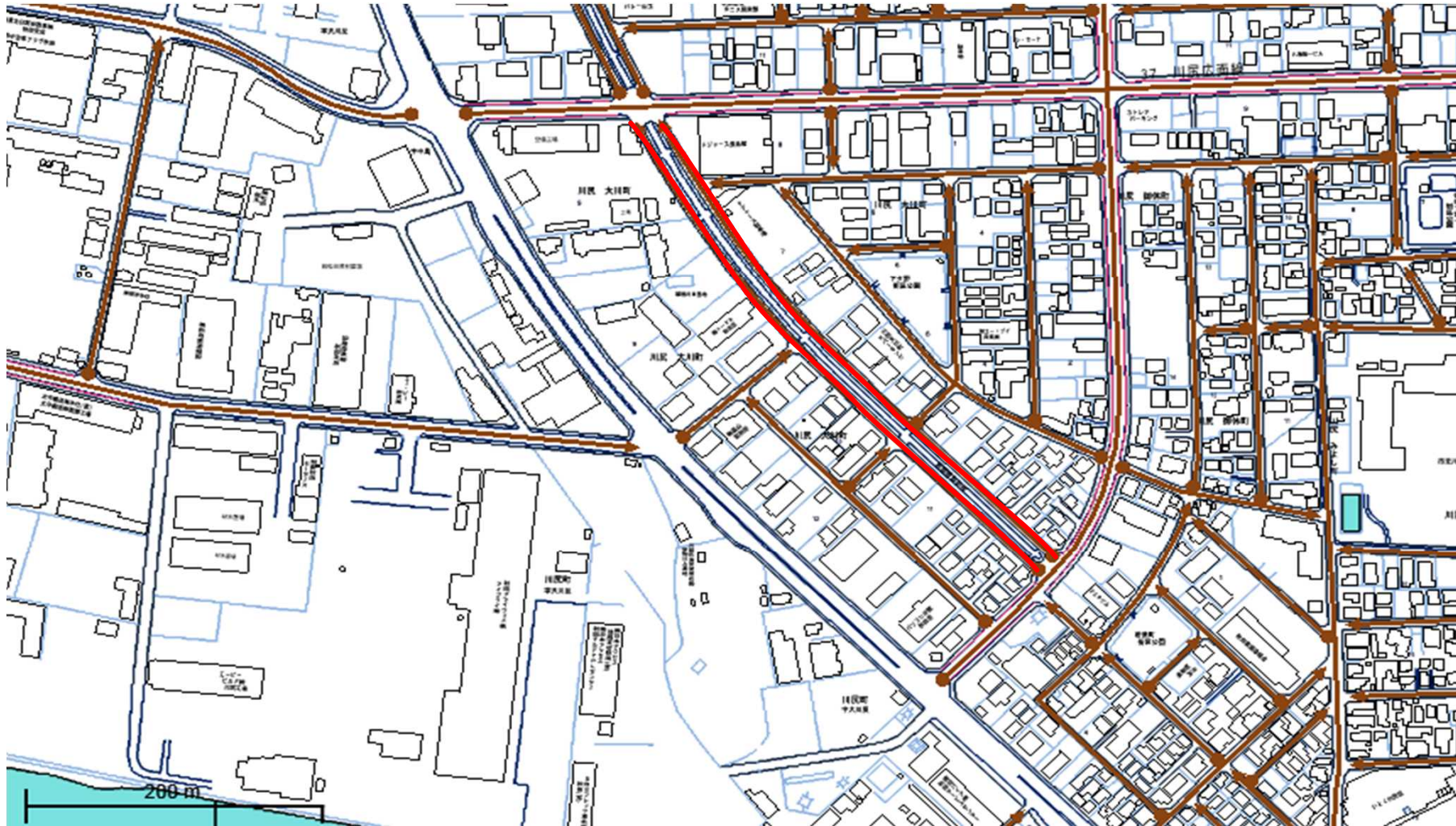
#### 4 川尻大川反第二児童遊園地



5 山王带状緑地 1/2



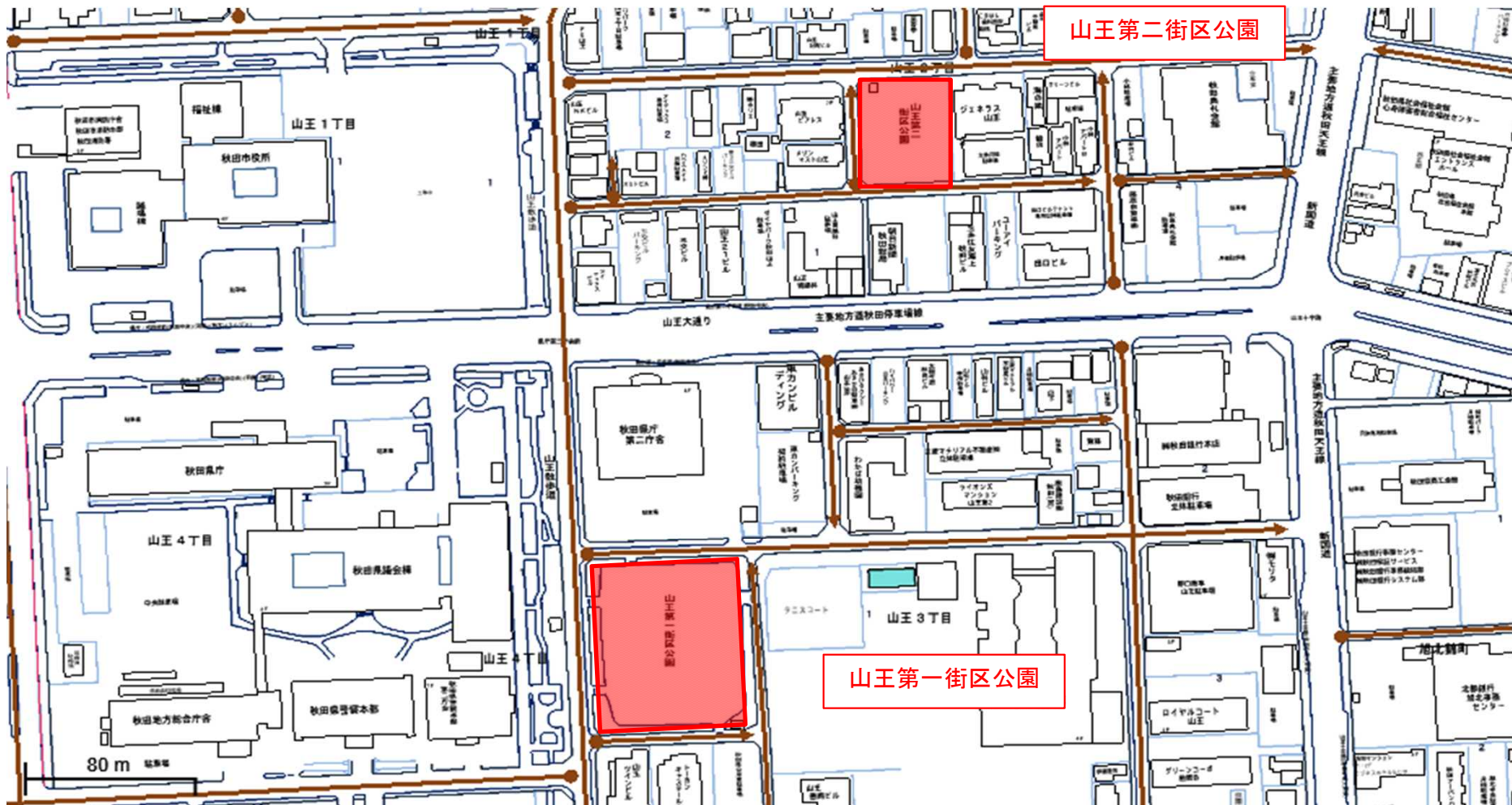
5 山王带状緑地 2/2



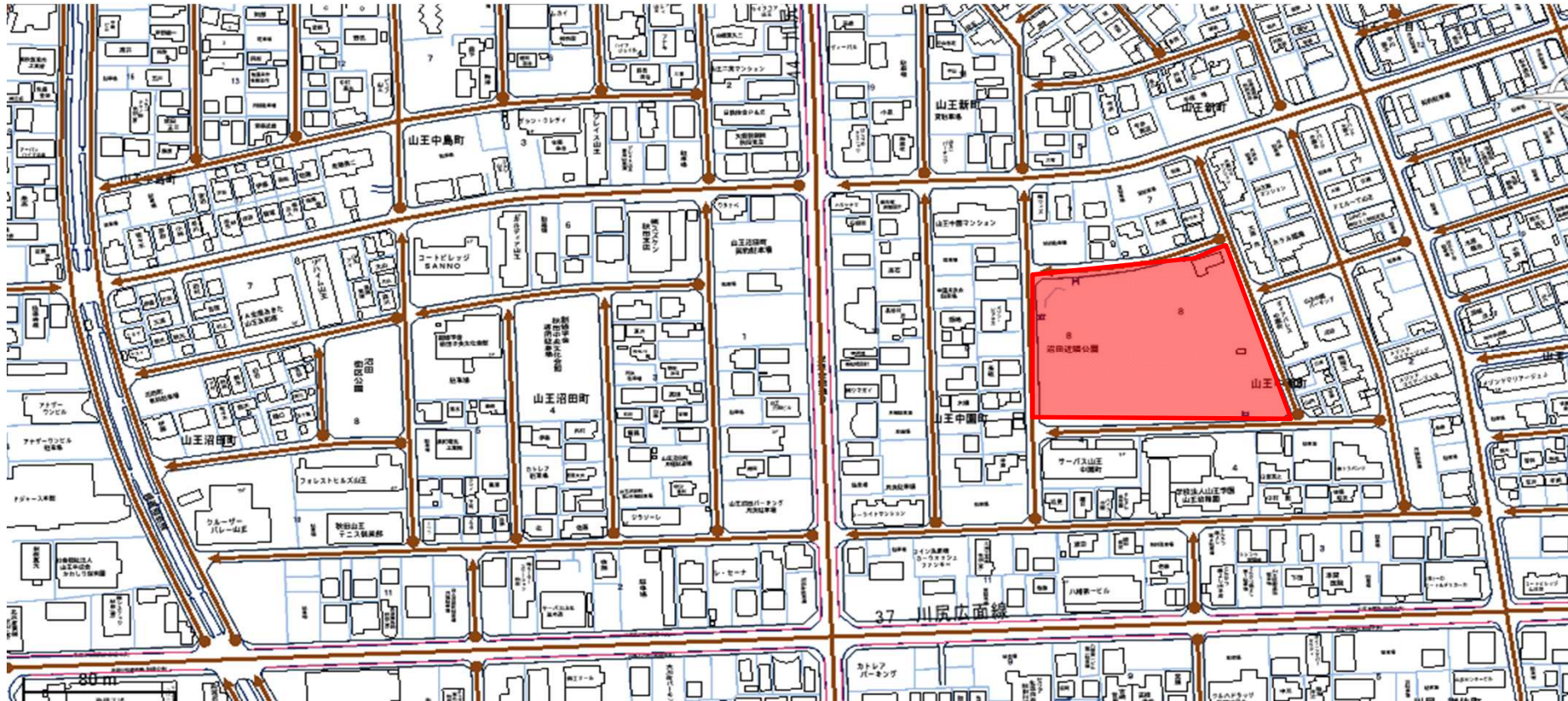




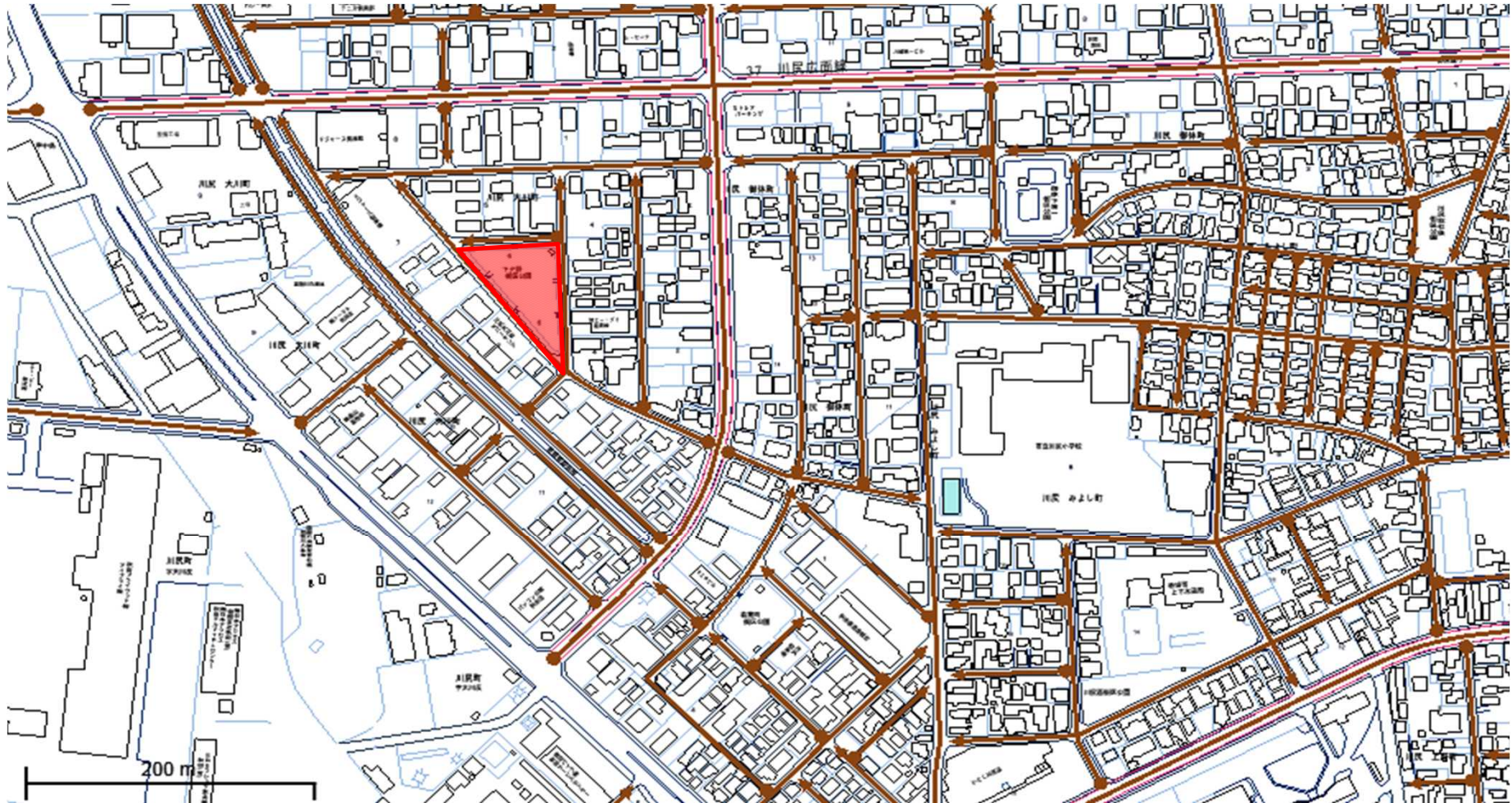
7 山王第二街区公園 8 山王第一街区公園



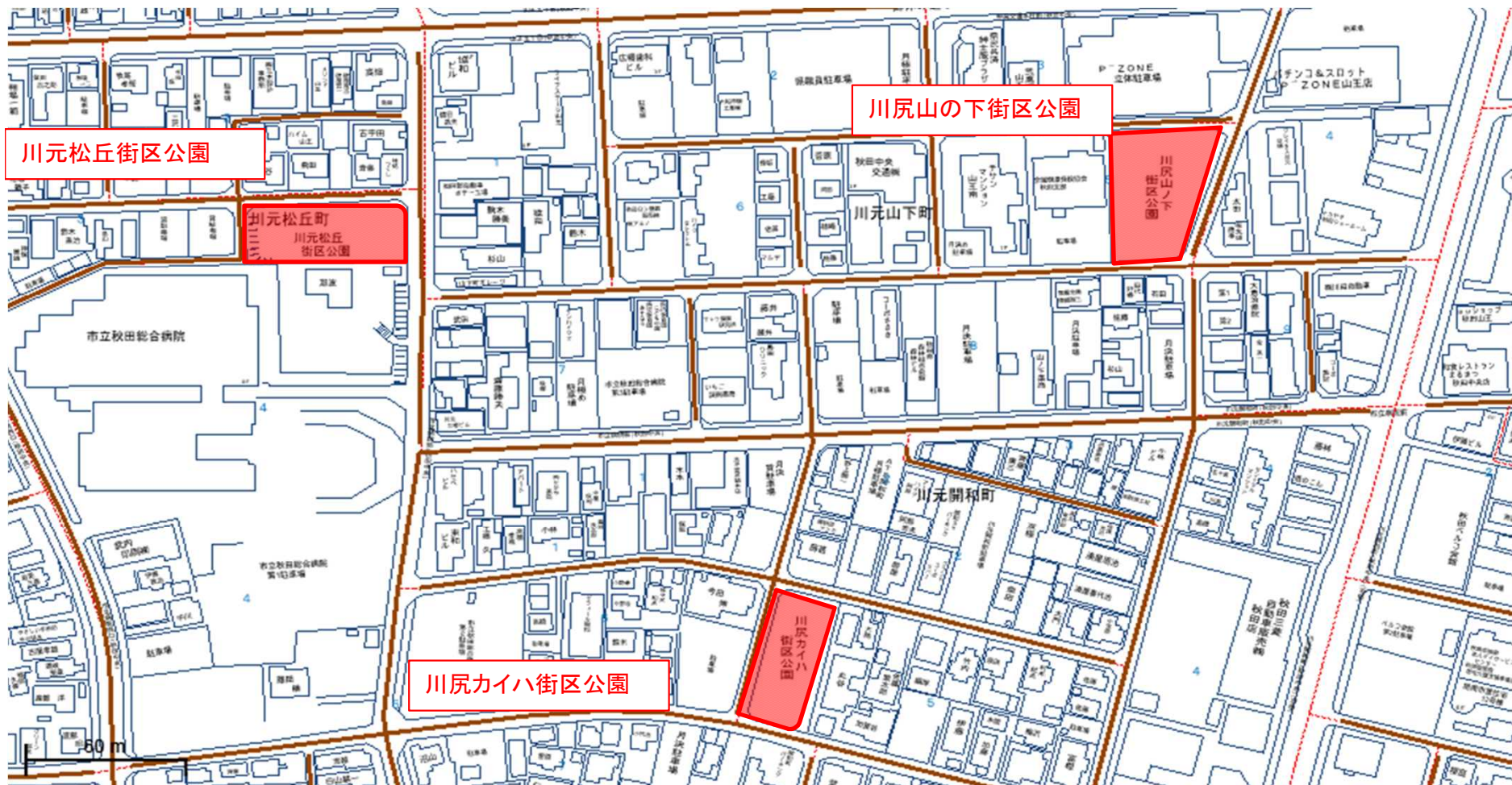
## 9 沼田近隣公園



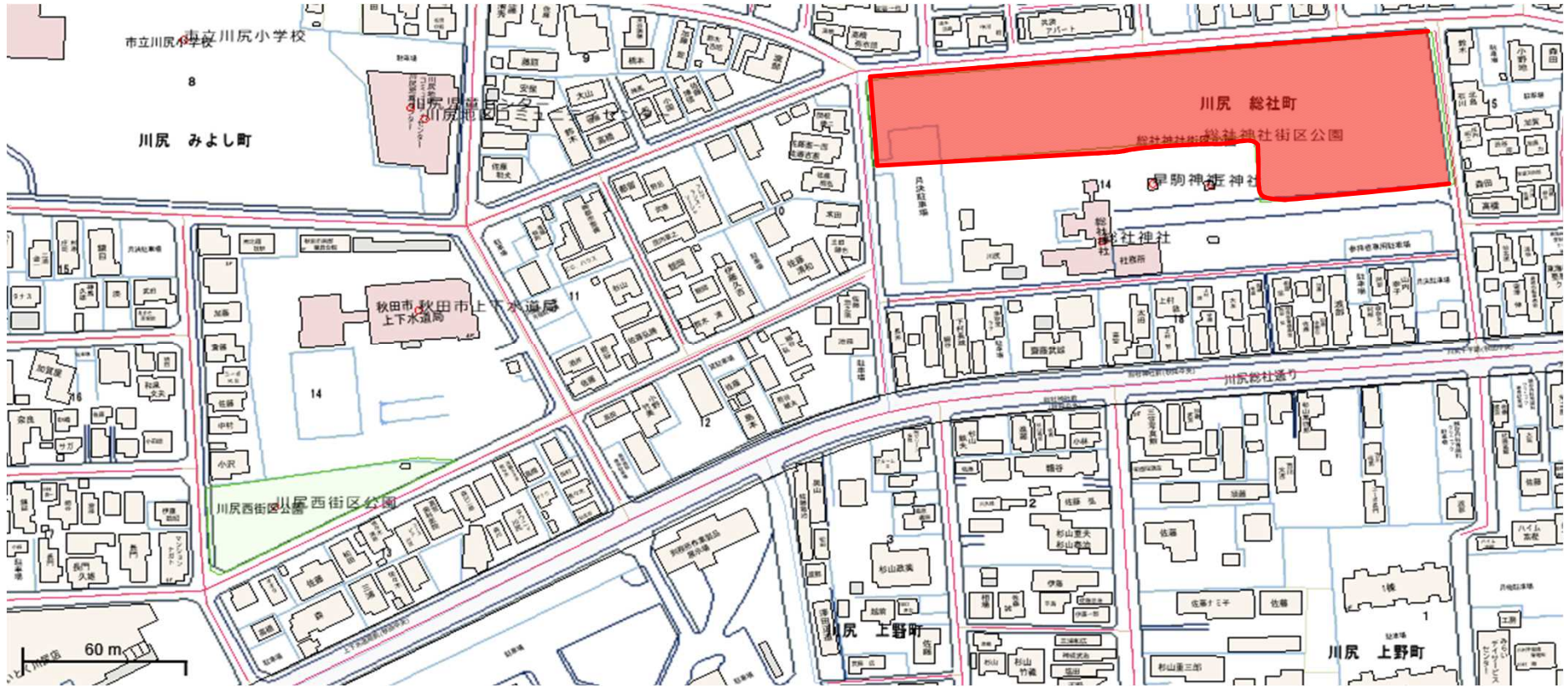
## 10 下夕野街区公園



11 川元松丘街区公園 12 川尻山の下街区公園 14 川尻カイハ街区公園



### 13 総社神社街区公園



# 15 茨島二丁目第三児童遊園地



## 16 茨島七丁目児童遊園地

