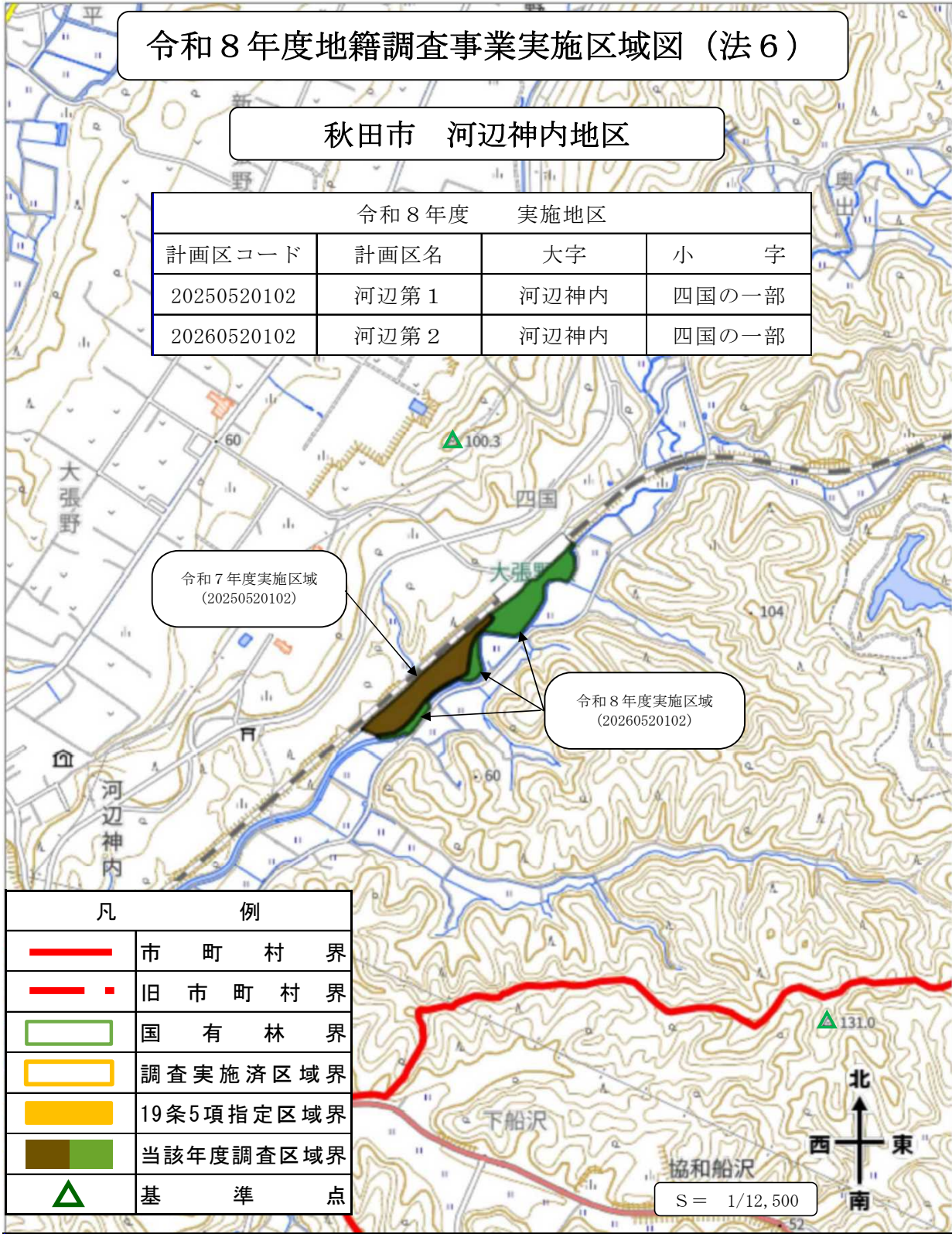


令和8年度地籍調査事業実施区域図（法6）

秋田市 河辺神内地区

令和8年度 実施地区			
計画区コード	計画区名	大字	小 字
20250520102	河辺第1	河辺神内	四国の一部
20260520102	河辺第2	河辺神内	四国の一部



凡 例	
	市 町 村 界
	旧 市 町 村 界
	国 有 林 界
	調 査 実 施 済 区 域 界
	19条5項指定区域界
	当該年度調査区域界
	基 準 点

計 画 区 コ ー ド	計 画 区 名	精 度	縮 尺	傾 斜	視 通	筆 数		一筆地平均面積		筆の形状	本 年 度 ま だ の 実 施 工 程	実 施 面 積 km ²	測 量 方 式
						調 査 前 筆	調 査 後 筆	調 査 前 m ²	調 査 後 m ²				
202505 20102	河辺第1	甲3	1/500	平坦	農I	19	15	1,053	1,333	整形	7 C/E/FI/FII-1 8 FII-2/G/H	0.02	地上数値法
202605 20102	河辺第2	甲3	1/500	平坦	農II	25	19	800	1,053	整形	8 C/E/FI/FII-1	0.02	地上数値法