

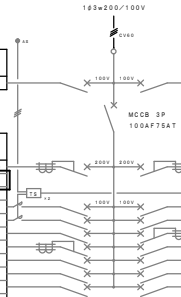
修繕概要（電気設備）

- ・ 2L-1の予備回路ブレーカ更新および予備スペースにブレーカーを新設し、専用回路とすること。
- ・ 壁貫通部分の処理は適切に行うこと。
- ・ 専用コンセントは、空調機器の位置に合わせて設置すること。

壁名称	2L-1	容 量	電灯・常用負荷	8.272 KVA
キャビネット形式	鋼板製	量	コンセント、他	0.7 KVA
	埋込形	負荷容量合計		8.972 KVA

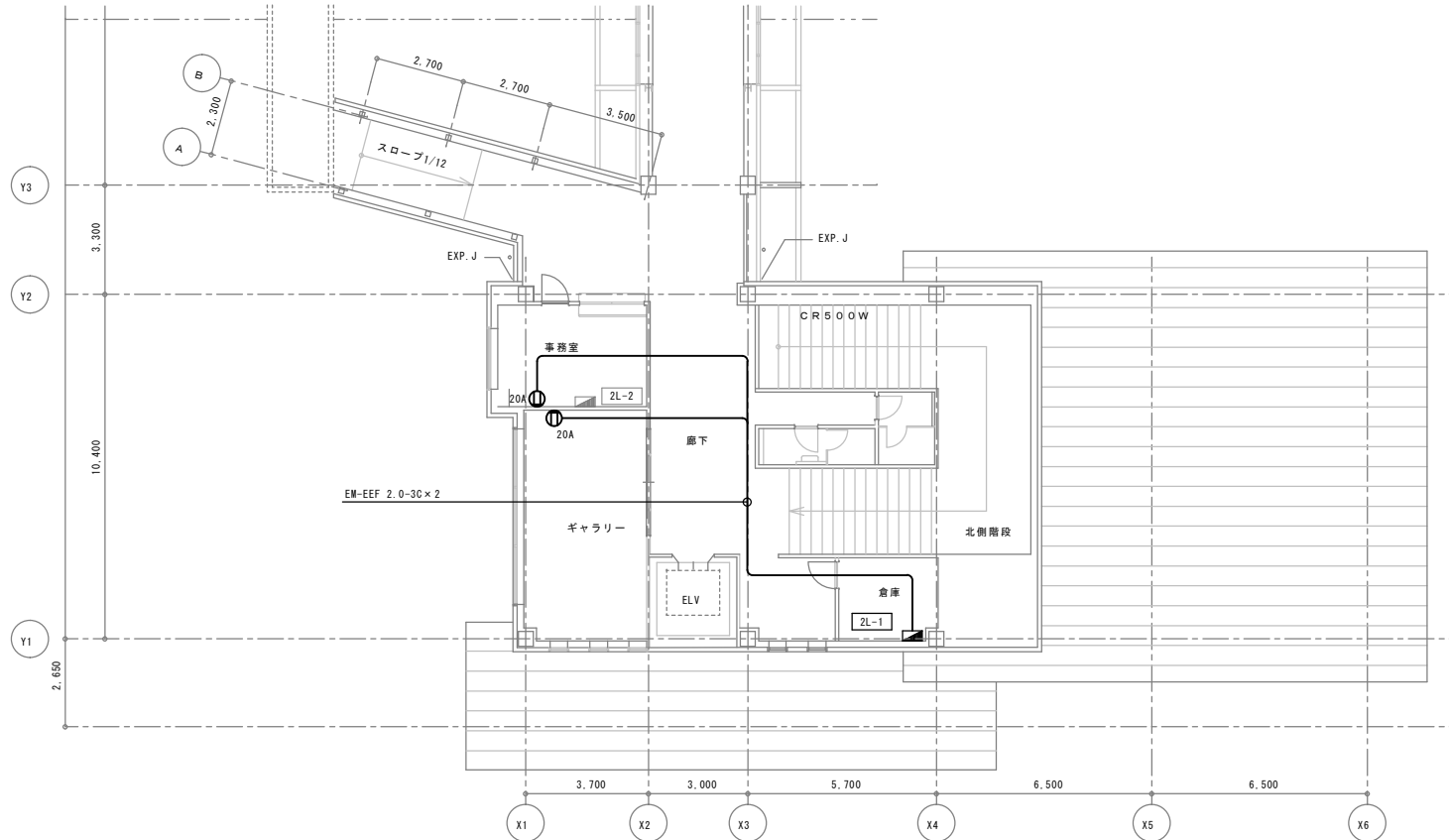
備考	容量 VA	名称	分岐回路	回路 番号
			AF/AT	
80		誘導灯	MCCB 2P50/20	(A)

備考	容量 VA	名称	分岐回路	回路 番号
			AF/AT	
1500		予備スペース	ELCB 2P50/20	(C)
MC+1, TB+1	516	電 灯	MCCB 2P50/20	(O)
MC+1, TB+1	889	電 灯	MCCB 2P50/20	(O)
	300	コンセント	MCCB 2P50/20	(O)
	1000	コンセント	ELCB 2P50/20	(O)
	500	コンセント	MCCB 2P50/20	(O)
	200	オートドア	MCCB 2P50/20	(O)
-		予 備	MCCB 2P50/20	(O)
		予備スペース		



回路 番号	分岐回路	名 称	容量 VA	備 考
	AF/AT			
(B)	MCCB 2P50/20	予 備	-	

回路 番号	分岐回路	名 称	容量 VA	備 考
	AF/AT			
(C)	ELCB 2P50/20	予 備	-	
		予備スペース		
(O)	MCCB 2P50/20	電 灯	1017	MC+2, TB+2
(O)	MCCB 2P50/20	電 灯	1410	
(O)	ELCB 2P50/20	コンセント	1000	フェジネット
(O)	MCCB 2P50/20	コンセント	350	
(O)	MCCB 2P50/20	コンセント	200	
(O)	MCCB 2P50/20	予 備	-	
(O)	MCCB 2P50/20	予 備	-	
		予備スペース		



件名	ふれあい交流館かわべ空調設備修繕			種別	2階平面図、盤絡線図		
所長	副所長	主席 主任	担当	縮尺	S=NON		
				設計年月日	R8.4	年度	R8

特記